

2015年4月

埼玉

チラシデータ

- ・地区別データ
- ・業種別データ
- ・曜日別データ

# 業種分類表

大分類	小分類(50分類)	
百貨店	百貨店	百貨店、準百貨店、駅ビル、ビル内商店街、大型SC
スーパー	スーパー	GMSチェーン店舗、SMチェーン店舗、生鮮3品
一般小売店	ホームセンター	
	ディスカウントストア	
	ドラッグストア・化粧品	薬局、健康食品、健康関連機器、化粧品
	家電専門店	家庭電機製品、照明器具、音響製品、パソコン、家電専門店
	衣料品	衣料用品店、紳士服専門店、子供・婦人服店、毛皮、呉服
	自動車ディーラー	新車
	カー用品店	カー用品、タイヤ
	中古車販売	
	携帯ショップ	携帯販売
	メガネ・コンタクト店	メガネ店、コンタクト店
	家具・インテリア店	家具類全般、家具・インテリア、寝具
	弁当・持ち帰り寿司	
	菓子・ケーキ店	
	玩具・人形店	
	スポーツ用品店	スポーツ用品、レジャー用品
	装飾品店	宝石、時計、バック
その他小売店	楽器・CD店、書店、地元商店街の連合、ガソリンスタンド、米店、カメラ店、靴店、園芸店、手芸用品店、家庭用品(日用雑貨)、文房具、事務用品店、茶・海苔店、二輪車販売、自転車、中古車買取専門、パン店、仏壇・仏具店、酒飯店等	
不動産	賃貸・不動産仲介	賃貸、仲介、不動産連合、中古戸建、中古マンション
	マンション	新築
	建売・戸建住宅	新築
	住宅展示場	
	リフォーム	増改築、営繕修理
	その他不動産	プレハブユニット住宅
サービス・娯楽	パチンコ店	
	レストラン・飲食店	レストラン、ファーストフード、飲食店、居酒屋
	塾・家庭教師	進学塾、予備校、家庭教師
	各種学校・教育	私立学校、幼稚園・保育園、趣味・文化講座、自動車学校、通信教育、資格取得、
	スポーツクラブ	会員制スポーツクラブ、スイミングクラブ、テニスクラブ、ゴルフクラブ
	旅行代理店	
	エステティック	
	美容院・理髪店	
	葬祭	
	霊園・墓石	
	宅配	ピザ、寿司、食材、日用品、コープ(宅配)
	リサイクルショップ	
	写真スタジオ	
	クリーニング店	
	温泉浴場	スーパー銭湯
	ホテル・旅館	
	結婚式場	
	遊園地	テーマパーク、レジャーランド
	その他サービス業	ゲームセンター、エクステリア、印刷業、DPE、マスコミ関連(TV、ラジオ等)、映画・演劇、引越・宅急便、便利屋、ポーリング、視力回復センター、車検、衣服の仕立てなおし、レンタル業、競輪・競馬・競艇、鍵、等
	通販	通信販売
金融・保険	金融・保険	銀行、信用金庫、保険、証券、消費者金融
求人	募集広告	人事募集単独、人事募集連合
その他	病院・医院	
	官公庁	都県市区町村の公報、公団・公社、警察、その他公共団体
	その他	宗教団体、政治団体、神社、出版、鉄道、航空、海運、団体・組合、農協

※埼玉県内5地区から各1世帯を抽出し、そこに折込されるチラシを集計。

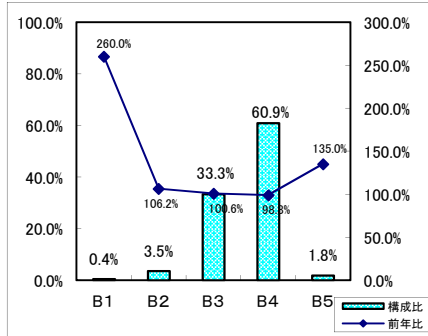
# 埼玉県

チラシ枚数前年比

100.4%

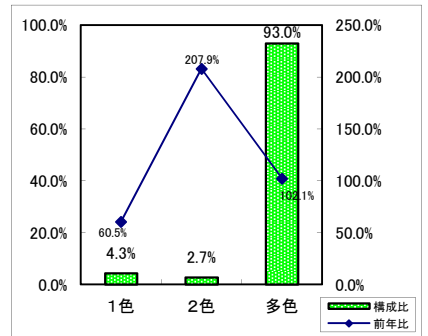
## サイズ構成比

サイズ	構成比	前年比
B1	0.4%	260.0%
B2	3.5%	106.2%
B3	33.3%	100.6%
B4	60.9%	98.8%
B5	1.8%	135.0%



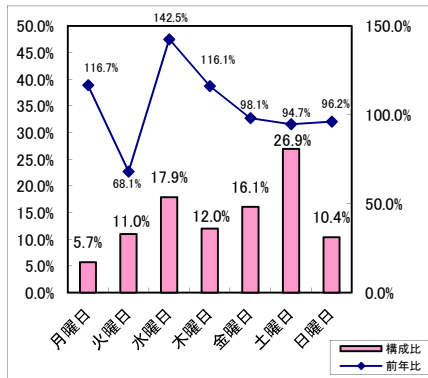
## 色数構成比

色数	構成比	前年比
1色	4.3%	60.5%
2色	2.7%	207.9%
多色	93.0%	102.1%



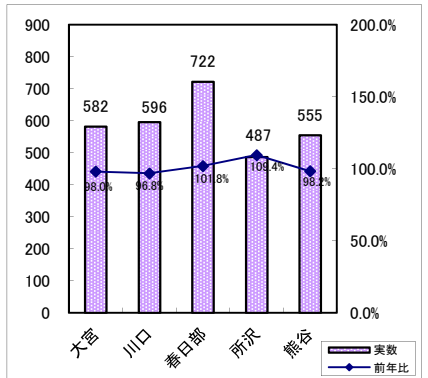
## 曜日構成比

曜日	構成比	前年比
月曜日	5.7%	116.7%
火曜日	11.0%	68.1%
水曜日	17.9%	142.5%
木曜日	12.0%	116.1%
金曜日	16.1%	98.1%
土曜日	26.9%	94.7%
日曜日	10.4%	96.2%



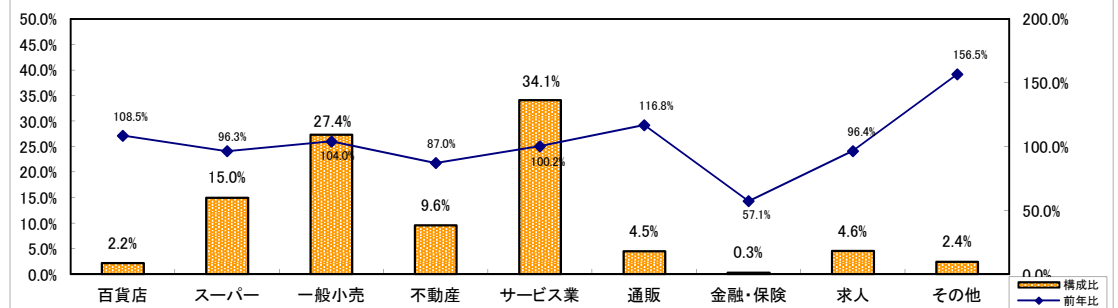
## 地区別統計

地区	実数	前年比
大宮	582	98.0%
川口	596	96.8%
春日部	722	101.8%
所沢	487	109.4%
熊谷	555	98.2%



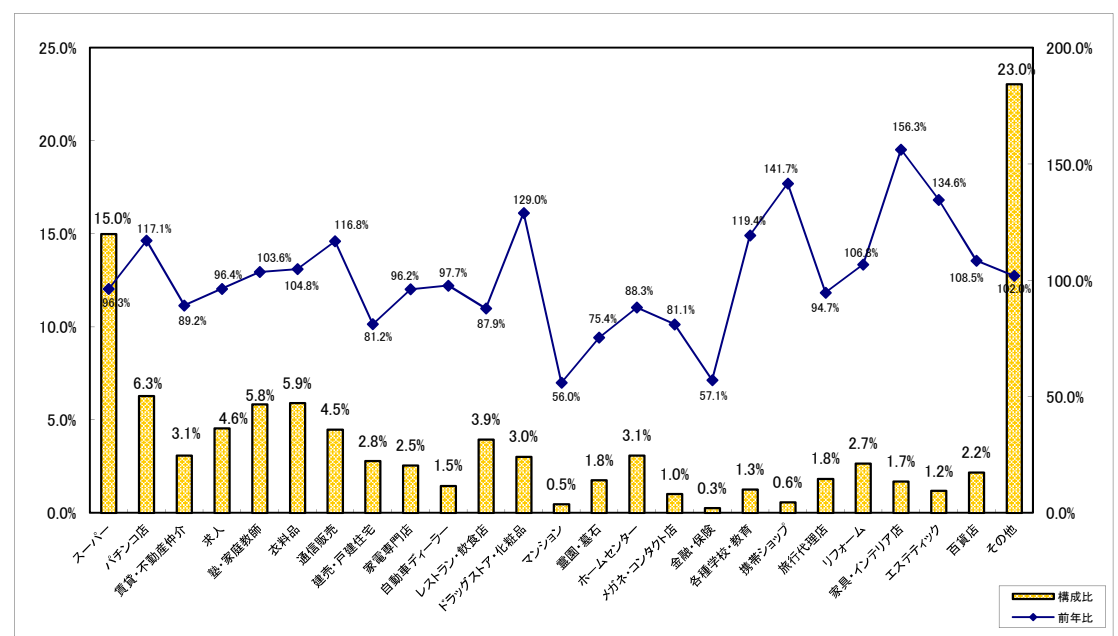
## 業種別構成比(大分類)

業種	構成比	前年比
百貨店	2.2%	108.5%
スーパー	15.0%	96.3%
一般小売	27.4%	104.0%
不動産	9.6%	87.0%
サービス業	34.1%	100.2%
通販	4.5%	116.8%
金融・保険	0.3%	57.1%
求人	4.6%	96.4%
その他	2.4%	156.5%



## 業種別構成比(小分類)

小分類	構成比	前年比
スーパー	15.0%	96.3%
パチンコ店	6.3%	117.1%
賃貸・不動産仲介	3.1%	89.2%
求人	4.6%	96.4%
塾・家庭教師	5.8%	103.6%
衣料品	5.9%	104.8%
通信販売	4.5%	116.8%
建売・戸建住宅	2.8%	81.2%
家電専門店	2.5%	96.2%
自動車ディーラー	1.5%	97.7%
レストラン・飲食店	3.9%	87.9%
ドラッグストア・化粧品	3.0%	129.0%
マンション	0.5%	56.0%
霊園・墓石	1.8%	75.4%
ホームセンター	3.1%	88.3%
メガネ・コンタクト店	1.0%	81.1%
金融・保険	0.3%	57.1%
各種学校・教育	1.3%	119.4%
携帯ショップ	0.6%	141.7%
旅行代理店	1.8%	94.7%
リフォーム	2.7%	106.8%
家具・インテリア店	1.7%	156.3%
エステティック	1.2%	134.6%
百貨店	2.2%	108.5%
その他	23.0%	102.0%



※その他＝主に1%以下の合計

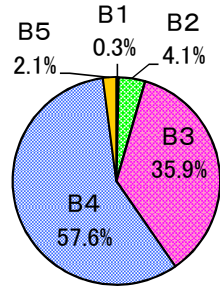
# 大宮

チラシ枚数前年比

98.0%

## サイズ構成比

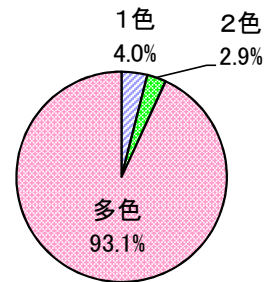
サイズ	構成比
B1	0.3%
B2	4.1%
B3	35.9%
B4	57.6%
B5	2.1%



■ B1 ■ B2 ■ B3 ■ B4 ■ B5

## 色数構成比

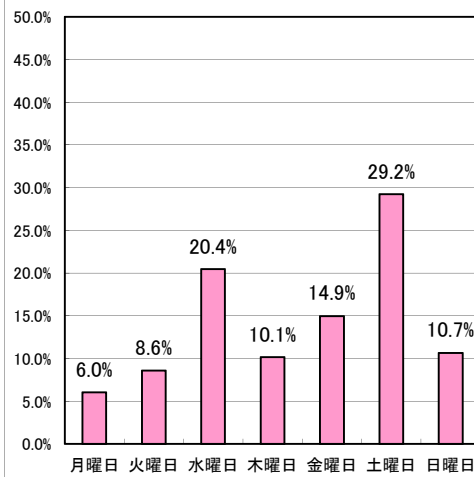
色数	構成比
1色	4.0%
2色	2.9%
多色	93.1%



□ 1色 ■ 2色 □ 多色

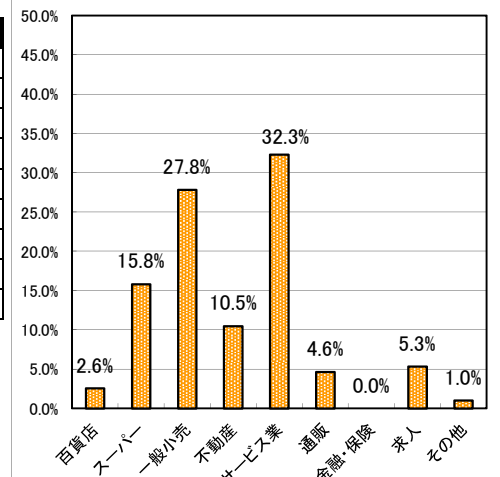
## 曜日構成比

曜日	構成比
月曜日	6.0%
火曜日	8.6%
水曜日	20.4%
木曜日	10.1%
金曜日	14.9%
土曜日	29.2%
日曜日	10.7%



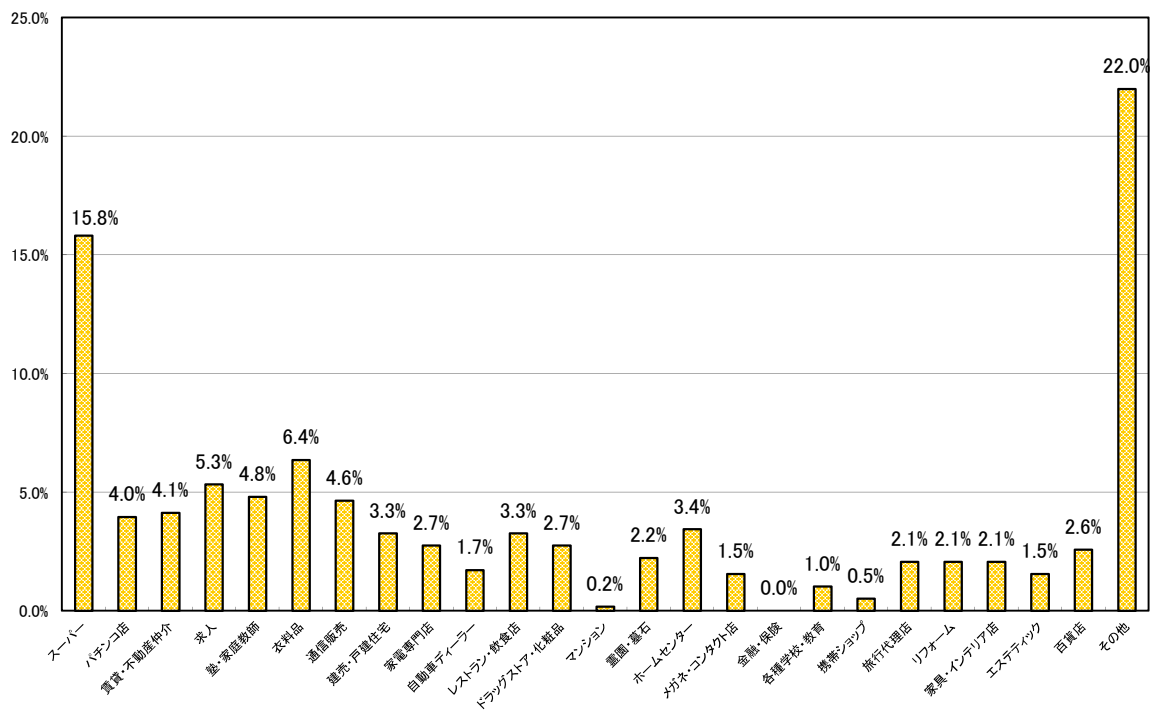
## 業種別構成比(大分類)

業種	構成比
百貨店	2.6%
スーパー	15.8%
一般小売	27.8%
不動産	10.5%
サービス業	32.3%
通販	4.6%
金融・保険	0.0%
求人	5.3%
その他	1.0%



## 業種別構成比(小分類)

小分類	構成比
スーパー	15.8%
パチンコ店	4.0%
賃貸・不動産仲介	4.1%
求人	5.3%
塾・家庭教師	4.8%
衣料品	6.4%
通信販売	4.6%
建売・戸建住宅	3.3%
家電専門店	2.7%
自動車ディーラー	1.7%
レストラン・飲食店	3.3%
ドラッグストア・化粧品	2.7%
マンション	0.2%
霊園・墓石	2.2%
ホームセンター	3.4%
メガネ・コンタクト店	1.5%
金融・保険	0.0%
各種学校・教育	1.0%
携帯ショップ	0.5%
旅行代理店	2.1%
リフォーム	2.1%
家具・インテリア店	2.1%
エステティック	1.5%
百貨店	2.6%
その他	22.0%



※その他=主に1%以下の合計

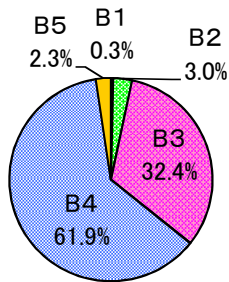
# 川口

チラシ枚数前年比

96.8%

## サイズ構成比

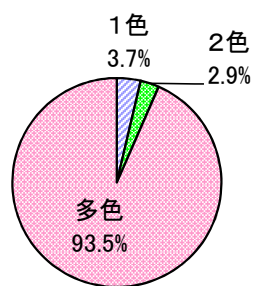
サイズ	構成比
B1	0.3%
B2	3.0%
B3	32.4%
B4	61.9%
B5	2.3%



■B1 ■B2 ■B3 ■B4 ■B5

## 色数構成比

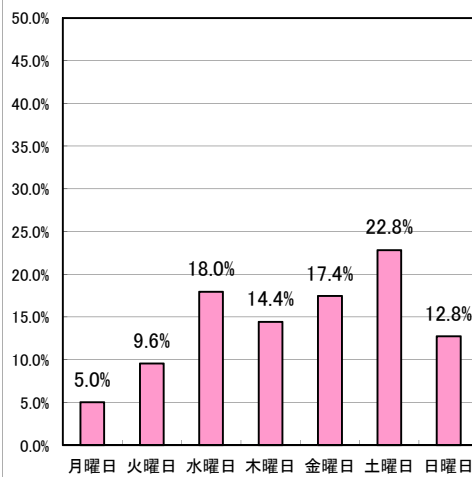
色数	構成比
1色	3.7%
2色	2.9%
多色	93.5%



□1色 ■2色 □多色

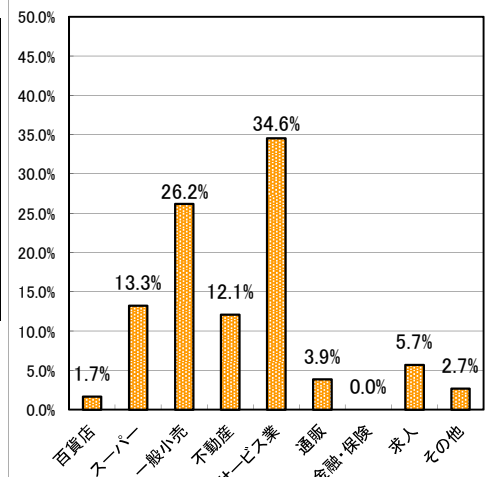
## 曜日構成比

曜日	構成比
月曜日	5.0%
火曜日	9.6%
水曜日	18.0%
木曜日	14.4%
金曜日	17.4%
土曜日	22.8%
日曜日	12.8%



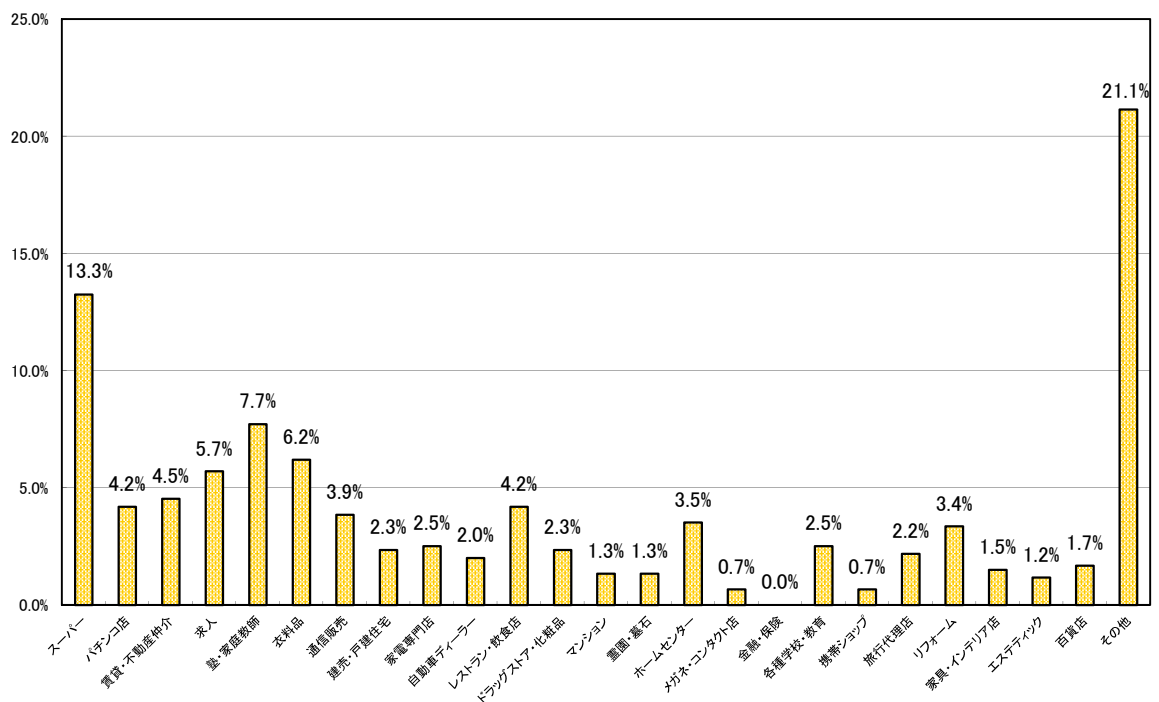
## 業種別構成比(大分類)

業種	構成比
百貨店	1.7%
スーパー	13.3%
一般小売	26.2%
不動産	12.1%
サービス業	34.6%
通販	3.9%
金融・保険	0.0%
求人	5.7%
その他	2.7%



## 業種別構成比(小分類)

小分類	構成比
スーパー	13.3%
パチンコ店	4.2%
賃貸・不動産仲介	4.5%
求人	5.7%
塾・家庭教師	7.7%
衣料品	6.2%
通信販売	3.9%
建売・戸建住宅	2.3%
家電専門店	2.5%
自動車ディーラー	2.0%
レストラン・飲食店	4.2%
ドラッグストア・化粧品	2.3%
マンション	1.3%
霊園・墓石	1.3%
ホームセンター	3.5%
メガネ・コンタクト店	0.7%
金融・保険	0.0%
各種学校・教育	2.5%
携帯ショップ	0.7%
旅行代理店	2.2%
リフォーム	3.4%
家具・インテリア店	1.5%
エステティック	1.2%
百貨店	1.7%
その他	21.1%



※その他=主に1%以下の合計

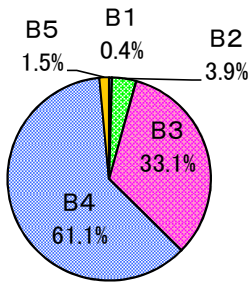
# 春日部

チラシ枚数前年比

101.8%

サイズ構成比

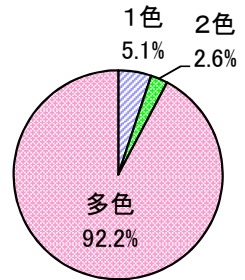
サイズ	構成比
B1	0.4%
B2	3.9%
B3	33.1%
B4	61.1%
B5	1.5%



■ B1 ■ B2 ■ B3 ■ B4 ■ B5

色数構成比

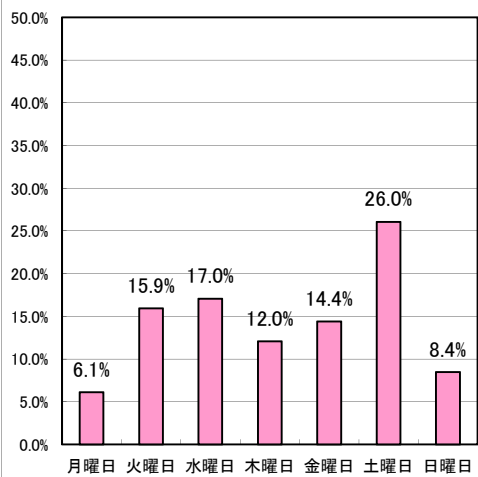
色数	構成比
1色	5.1%
2色	2.6%
多色	92.2%



□ 1色 ■ 2色 □ 多色

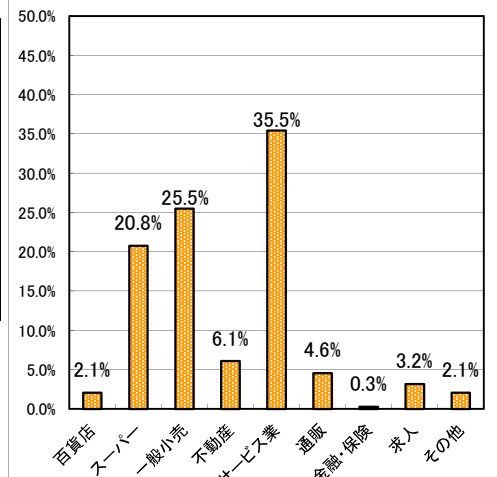
曜日構成比

曜日	構成比
月曜日	6.1%
火曜日	15.9%
水曜日	17.0%
木曜日	12.0%
金曜日	14.4%
土曜日	26.0%
日曜日	8.4%



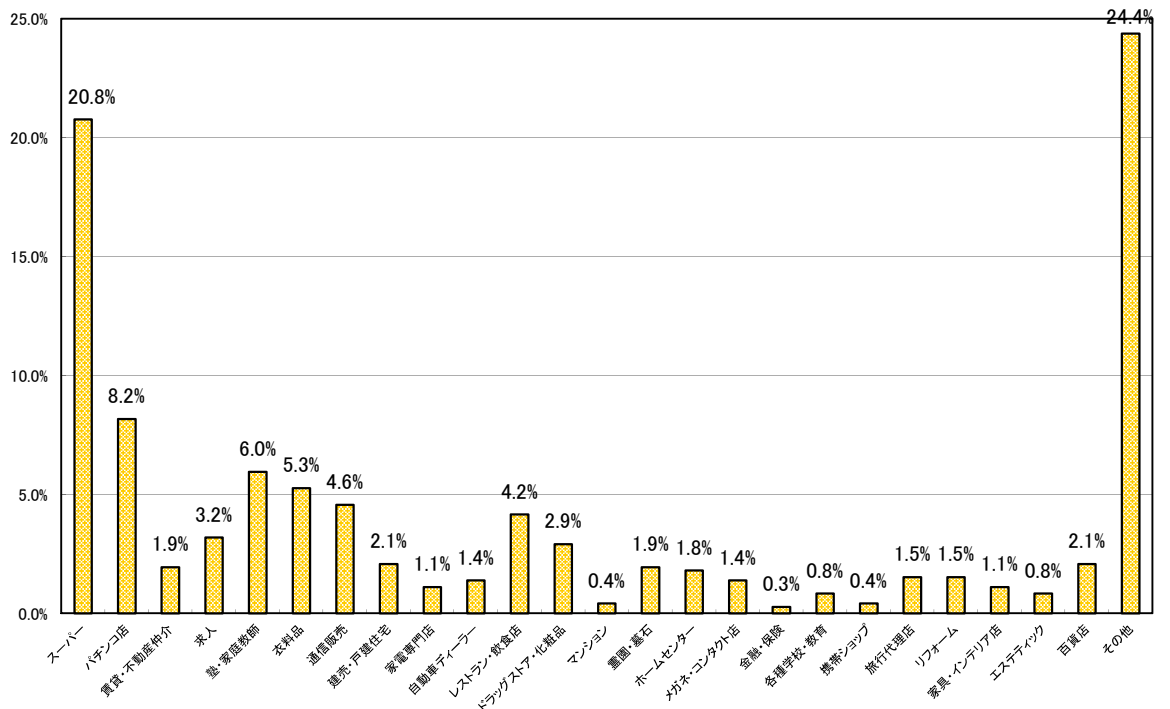
業種別構成比(大分類)

業種	構成比
百貨店	2.1%
スーパー	20.8%
一般小売	25.5%
不動産	6.1%
サービス業	35.5%
通販	4.6%
金融・保険	0.3%
求人	3.2%
その他	2.1%



業種別構成比(小分類)

小分類	構成比
スーパー	20.8%
パチンコ店	8.2%
賃貸・不動産仲介	1.9%
求人	3.2%
塾・家庭教師	6.0%
衣料品	5.3%
通信販売	4.6%
建売・戸建住宅	2.1%
家電専門店	1.1%
自動車ディーラー	1.4%
レストラン・飲食店	4.2%
ドラッグストア・化粧品	2.9%
マンション	0.4%
霊園・墓石	1.9%
ホームセンター	1.8%
マガネ・コンタクト店	1.4%
金融・保険	0.3%
各種学校・教育	0.8%
携帯ショップ	0.4%
旅行代理店	1.5%
リフォーム	1.5%
家具・インテリア店	1.1%
エステティック	0.8%
百貨店	2.1%
その他	24.4%



※その他＝主に1%以下の合計

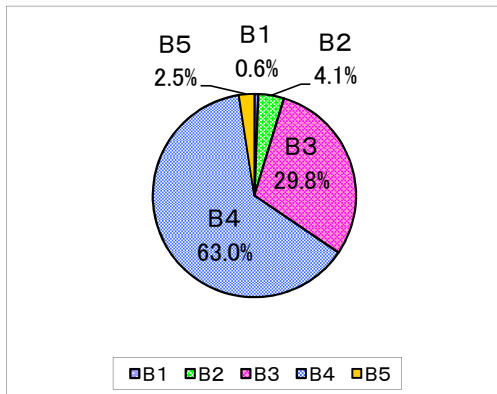
# 所 沢

チラシ枚数前年比

109.4%

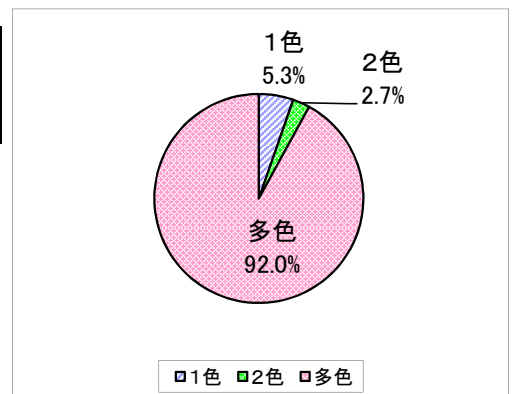
サイズ構成比

サイズ	構成比
B1	0.6%
B2	4.1%
B3	29.8%
B4	63.0%
B5	2.5%



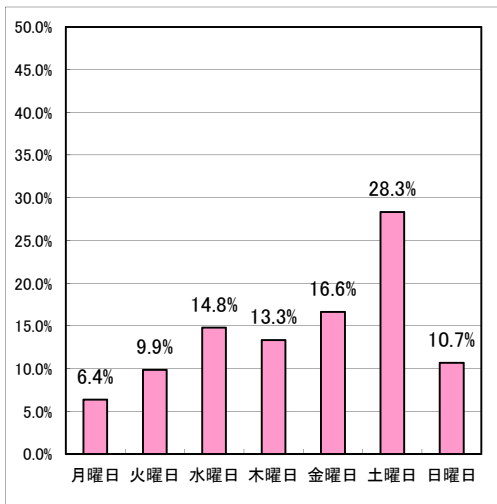
色数構成比

色数	構成比
1色	5.3%
2色	2.7%
多色	92.0%



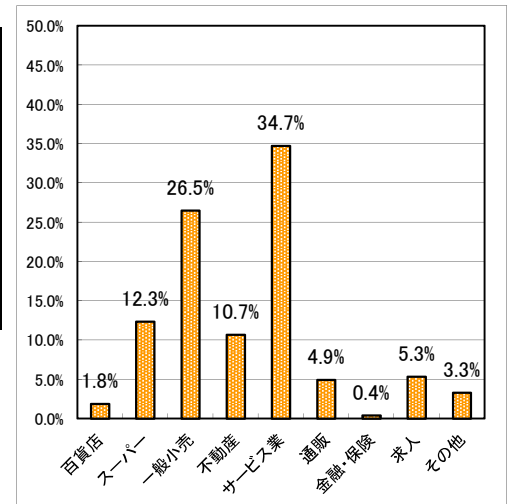
曜日構成比

曜日	構成比
月曜日	6.4%
火曜日	9.9%
水曜日	14.8%
木曜日	13.3%
金曜日	16.6%
土曜日	28.3%
日曜日	10.7%



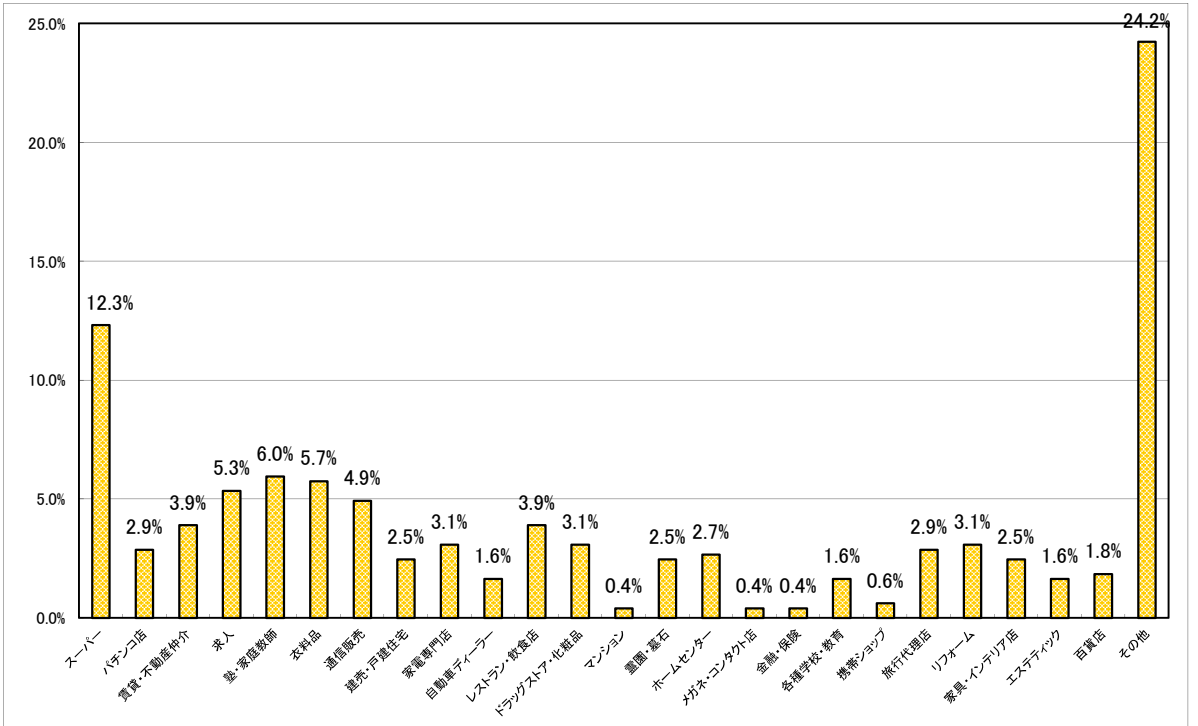
業種別構成比(大分類)

業種	構成比
百貨店	1.8%
スーパー	12.3%
一般小売	26.5%
不動産	10.7%
サービス業	34.7%
通販	4.9%
金融・保険	0.4%
求人	5.3%
その他	3.3%



業種別構成比(小分類)

小分類	構成比
スーパー	12.3%
パチンコ店	2.9%
貸貸・不動産仲介	3.9%
求人	5.3%
塾・家庭教師	6.0%
衣料品	5.7%
通信販売	4.9%
建売・戸建住宅	2.5%
家電専門店	3.1%
自動車ディーラー	1.6%
レストラン・飲食店	3.9%
ドラッグストア・化粧品	3.1%
マンション	0.4%
霊園・墓石	2.5%
ホームセンター	2.7%
メガネ・コンタクト店	0.4%
金融・保険	0.4%
各種学校・教育	1.6%
携帯ショップ	0.6%
旅行代理店	2.9%
リフォーム	3.1%
家具・インテリア店	2.5%
エステティック	1.6%
百貨店	1.8%
その他	24.2%



※その他=主に1%以下の合計

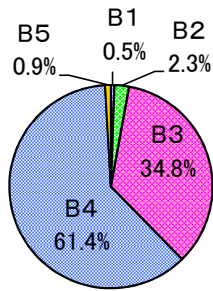
# 熊谷

チラシ枚数前年比

98.2%

## サイズ構成比

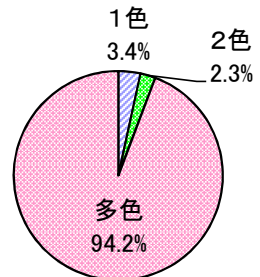
サイズ	構成比
B1	0.5%
B2	2.3%
B3	34.8%
B4	61.4%
B5	0.9%



■B1 ■B2 ■B3 ■B4 ■B5

## 色数構成比

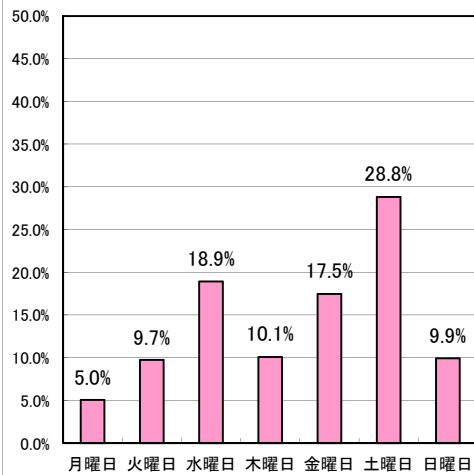
色数	構成比
1色	3.4%
2色	2.3%
多色	94.2%



□1色 □2色 □多色

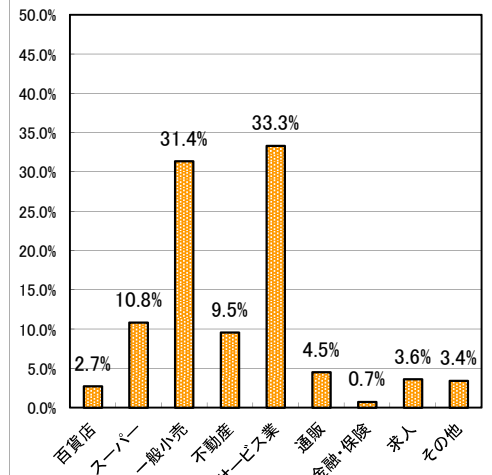
## 曜日構成比

曜日	構成比
月曜日	5.0%
火曜日	9.7%
水曜日	18.9%
木曜日	10.1%
金曜日	17.5%
土曜日	28.8%
日曜日	9.9%



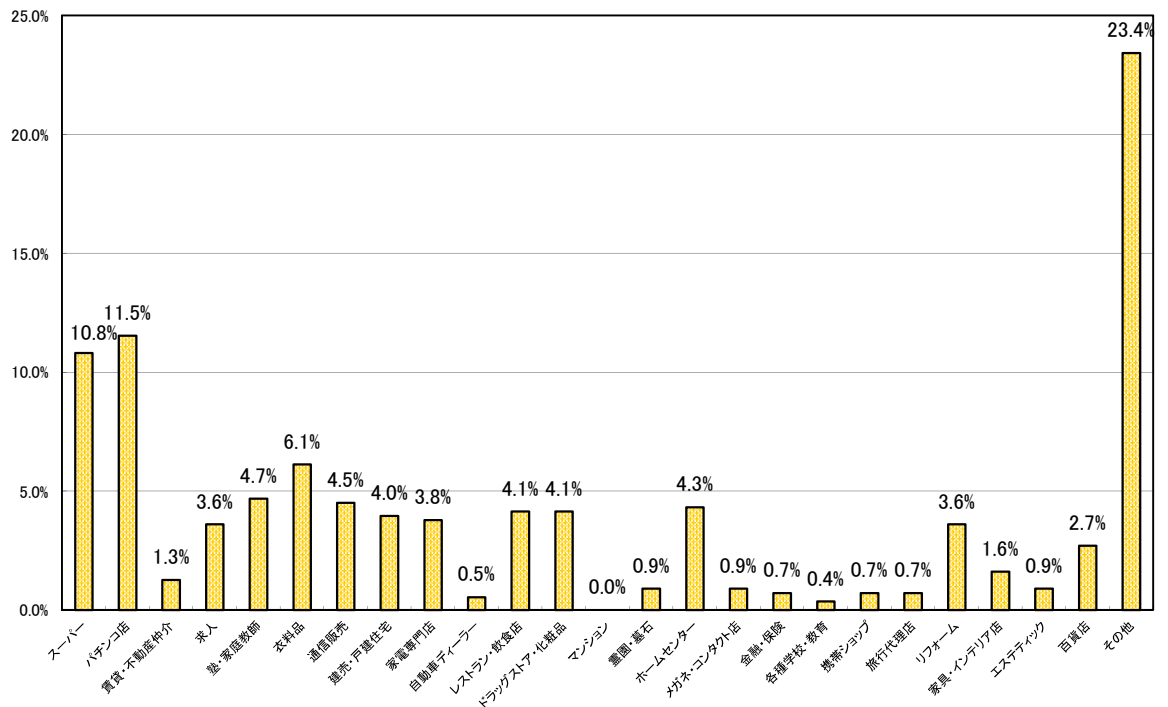
## 業種別構成比(大分類)

業種	構成比
百貨店	2.7%
スーパー	10.8%
一般小売	31.4%
不動産	9.5%
サービス業	33.3%
通販	4.5%
金融・保険	0.7%
求人	3.6%
その他	3.4%



## 業種別構成比(小分類)

小分類	構成比
スーパー	10.8%
パチンコ店	11.5%
賃貸・不動産仲介	1.3%
求人	3.6%
塾・家庭教師	4.7%
衣料品	6.1%
通信販売	4.5%
建売・戸建住宅	4.0%
家電専門店	3.8%
自動車ディーラー	0.5%
レストラン・飲食店	4.1%
ドラッグストア・化粧品	4.1%
マンション	0.0%
霊園・墓石	0.9%
ホームセンター	4.3%
メガネ・コンタクト店	0.9%
金融・保険	0.7%
各種学校・教育	0.4%
携帯ショップ	0.7%
旅行代理店	0.7%
リフォーム	3.6%
家具・インテリア店	1.6%
エステティック	0.9%
百貨店	2.7%
その他	23.4%



※その他=主に1%以下の合計



2015年4月

業種別

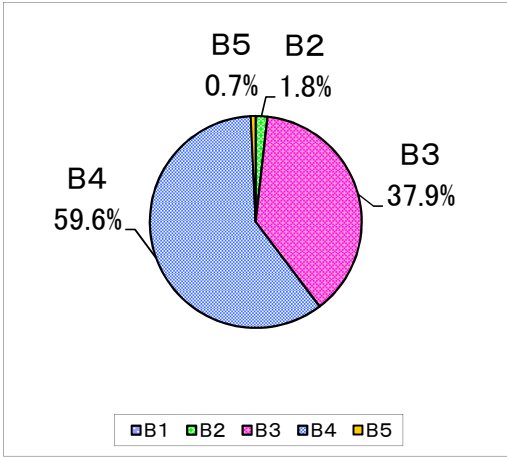
チラシデータ

# 不動産

チラシ枚数前年比  
87.0%

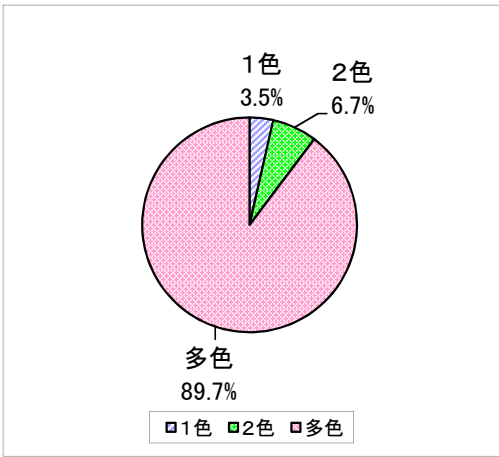
## サイズ構成比

サイズ	構成比
B1	0.0%
B2	1.8%
B3	37.9%
B4	59.6%
B5	0.7%



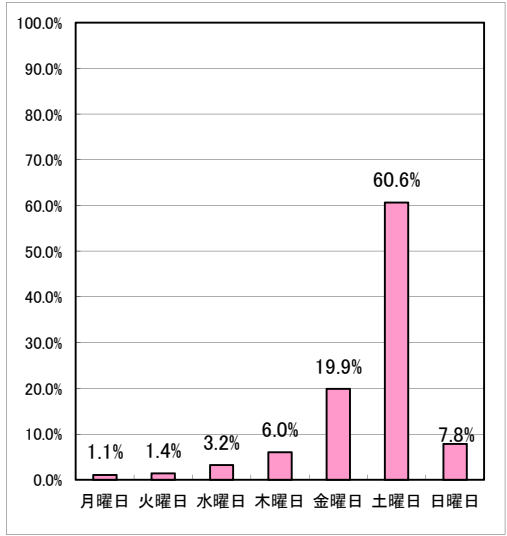
## 色数構成比

色数	構成比
1色	3.5%
2色	6.7%
多色	89.7%



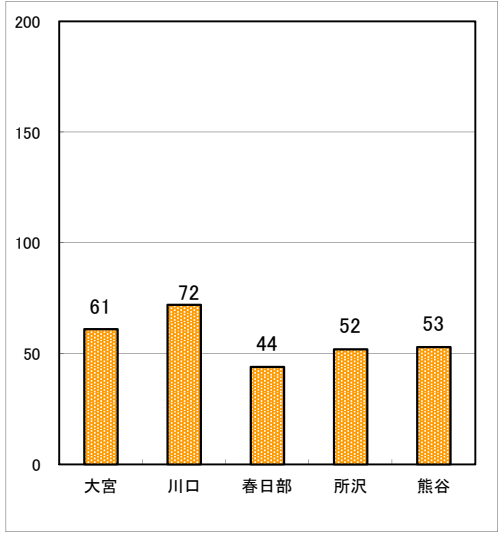
## 曜日構成比

曜日	構成比
月曜日	1.1%
火曜日	1.4%
水曜日	3.2%
木曜日	6.0%
金曜日	19.9%
土曜日	60.6%
日曜日	7.8%



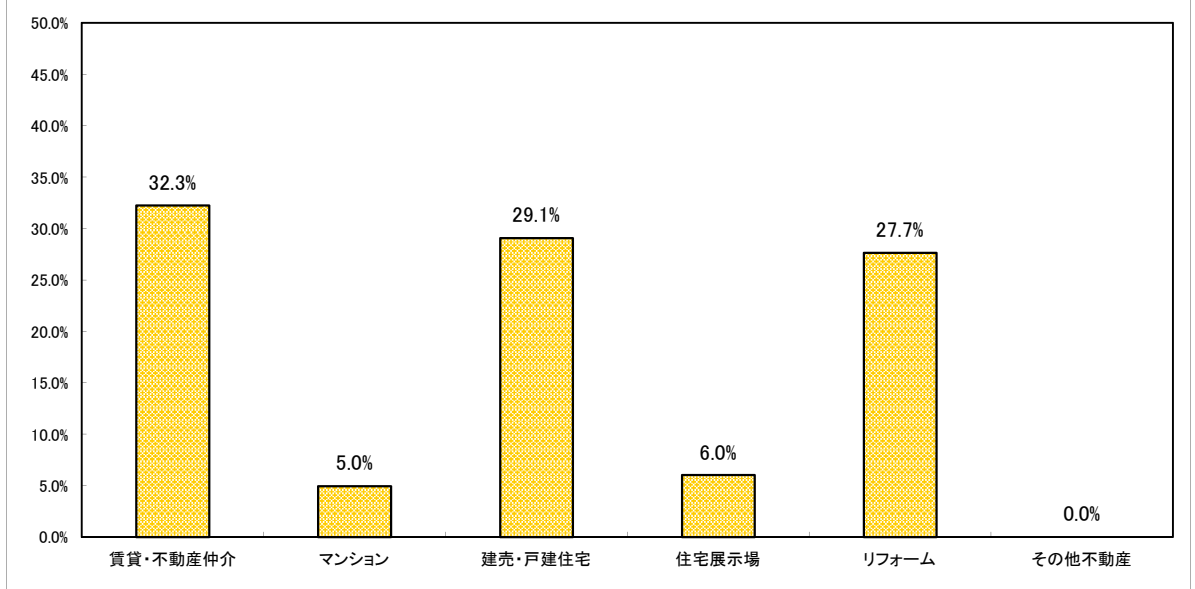
## 地区別統計

地区	実数
大宮	61
川口	72
春日部	44
所沢	52
熊谷	53



## 種類別構成比

業種	構成比
賃貸・不動産仲介	32.3%
マンション	5.0%
建売・戸建住宅	29.1%
住宅展示場	6.0%
リフォーム	27.7%
その他不動産	0.0%

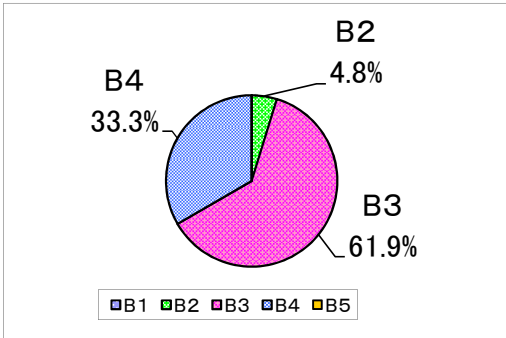


# スーパー

チラシ枚数前年比  
**96.3%**

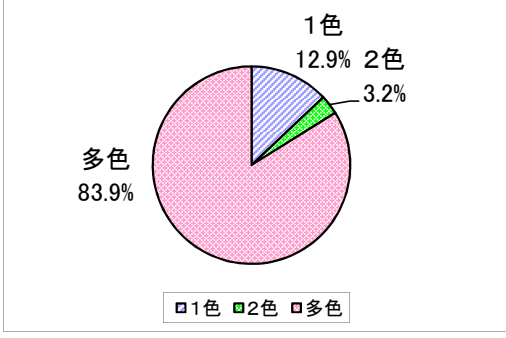
## サイズ構成比

サイズ	構成比
B1	0.0%
B2	4.8%
B3	61.9%
B4	33.3%
B5	0.0%



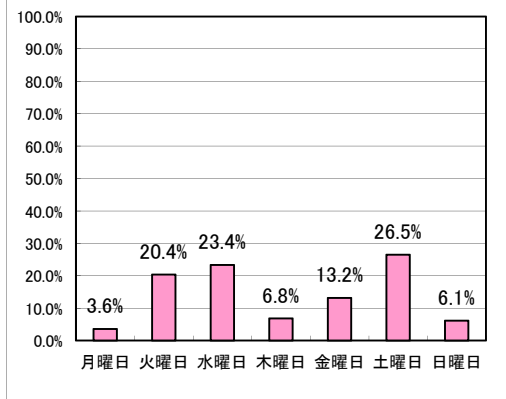
## 色数構成比

色数	構成比
1色	12.9%
2色	3.2%
多色	83.9%



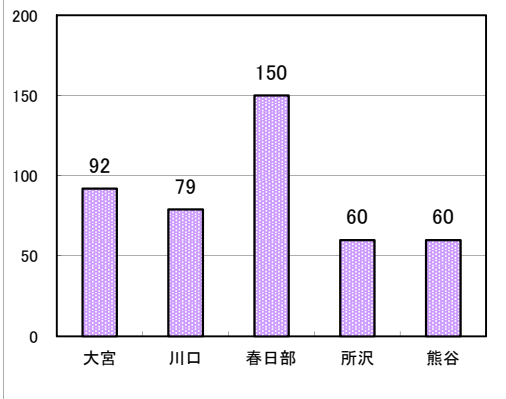
## 曜日構成比

曜日	構成比
月曜日	3.6%
火曜日	20.4%
水曜日	23.4%
木曜日	6.8%
金曜日	13.2%
土曜日	26.5%
日曜日	6.1%



## 地区別統計

地区	実数
大宮	92
川口	79
春日部	150
所沢	60
熊谷	60

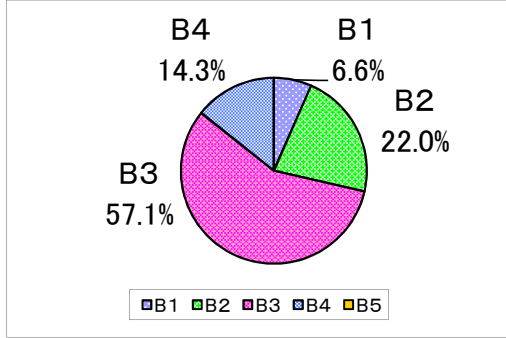


# ホームセンター

チラシ枚数前年比  
**88.3%**

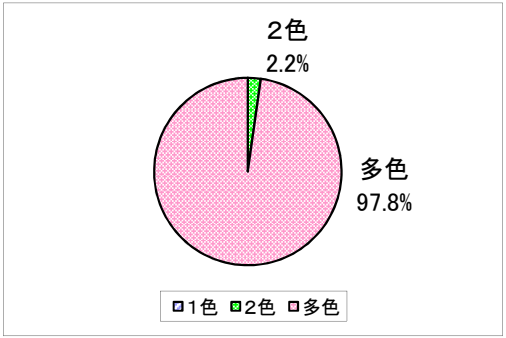
## サイズ構成比

サイズ	構成比
B1	6.6%
B2	22.0%
B3	57.1%
B4	14.3%
B5	0.0%



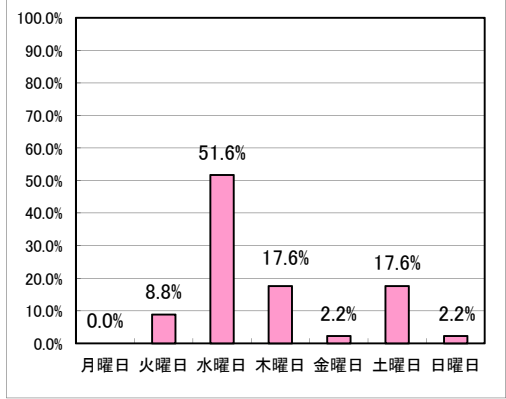
## 色数構成比

色数	構成比
1色	0.0%
2色	2.2%
多色	97.8%



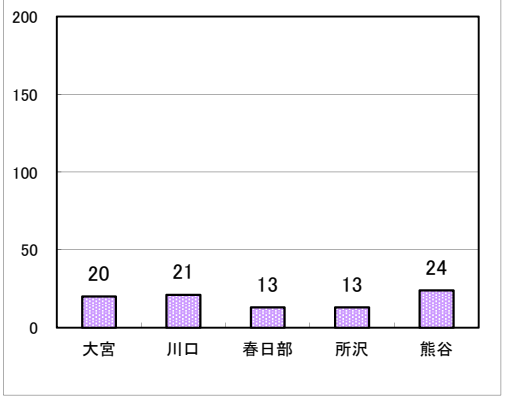
## 曜日構成比

曜日	構成比
月曜日	0.0%
火曜日	8.8%
水曜日	51.6%
木曜日	17.6%
金曜日	2.2%
土曜日	17.6%
日曜日	2.2%



## 地区別統計

地区	実数
大宮	20
川口	21
春日部	13
所沢	13
熊谷	24

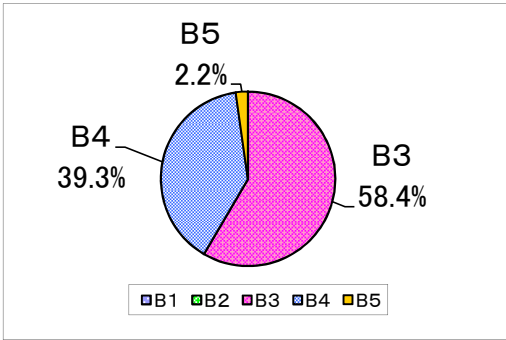


# ドラッグストア・化粧品

チラシ枚数前年比  
**129.0%**

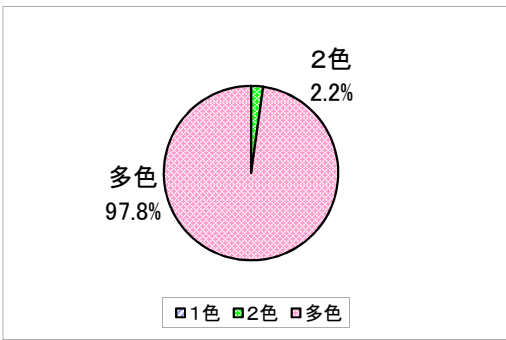
## サイズ構成比

サイズ	構成比
B1	0.0%
B2	0.0%
B3	58.4%
B4	39.3%
B5	2.2%



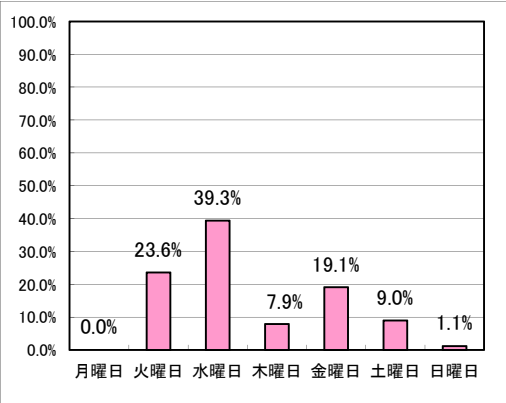
## 色数構成比

色数	構成比
1色	0.0%
2色	2.2%
多色	97.8%



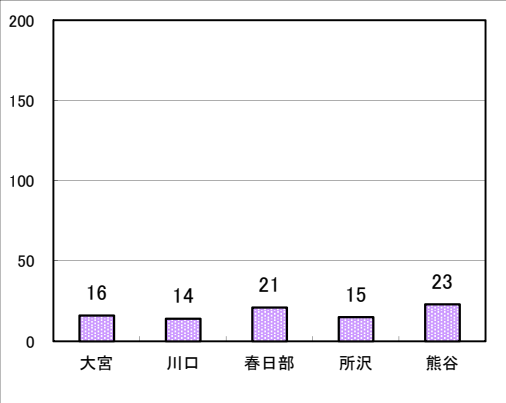
## 曜日構成比

曜日	構成比
月曜日	0.0%
火曜日	23.6%
水曜日	39.3%
木曜日	7.9%
金曜日	19.1%
土曜日	9.0%
日曜日	1.1%



## 地区別統計

地区	実数
大宮	16
川口	14
春日部	21
所沢	15
熊谷	23

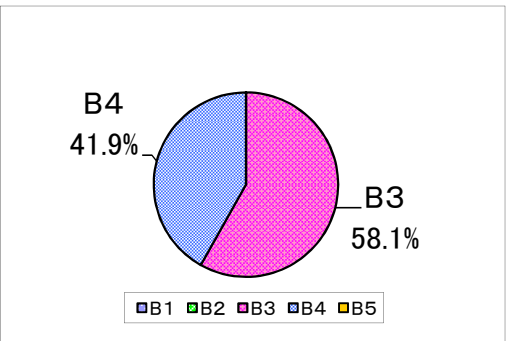


# 自動車ディーラー

チラシ枚数前年比  
**97.7%**

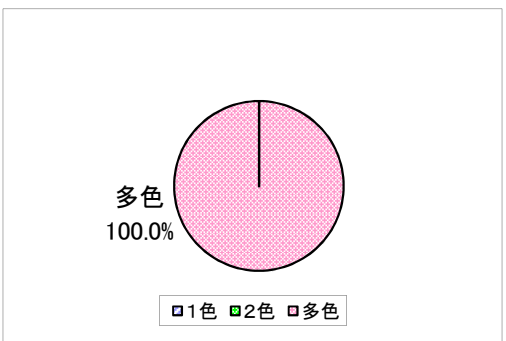
## サイズ構成比

サイズ	構成比
B1	0.0%
B2	0.0%
B3	58.1%
B4	41.9%
B5	0.0%



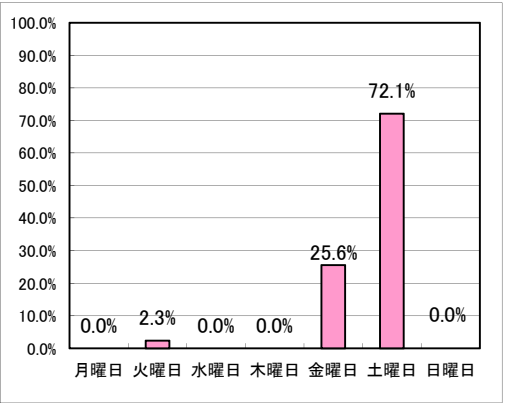
## 色数構成比

色数	構成比
1色	0.0%
2色	0.0%
多色	100.0%



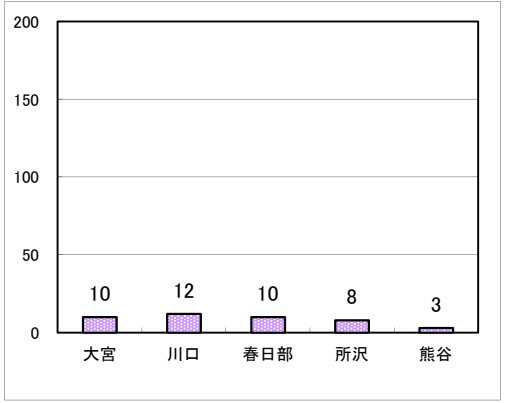
## 曜日構成比

曜日	構成比
月曜日	0.0%
火曜日	2.3%
水曜日	0.0%
木曜日	0.0%
金曜日	25.6%
土曜日	72.1%
日曜日	0.0%



## 地区別統計

地区	実数
大宮	10
川口	12
春日部	10
所沢	8
熊谷	3

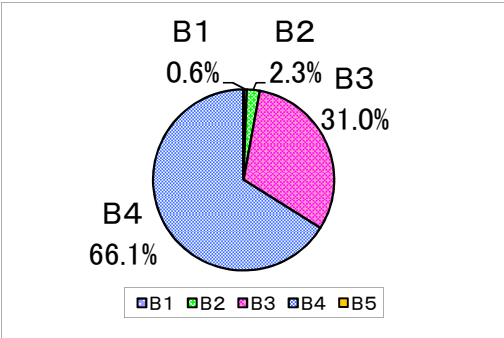


# 衣料品

チラシ枚数前年比  
104.8%

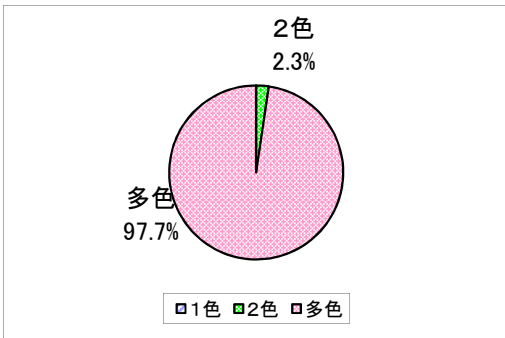
## サイズ構成比

サイズ	構成比
B1	0.6%
B2	2.3%
B3	31.0%
B4	66.1%
B5	0.0%



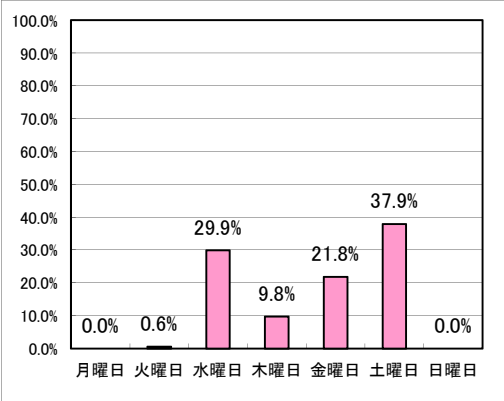
## 色数構成比

色数	構成比
1色	0.0%
2色	2.3%
多色	97.7%



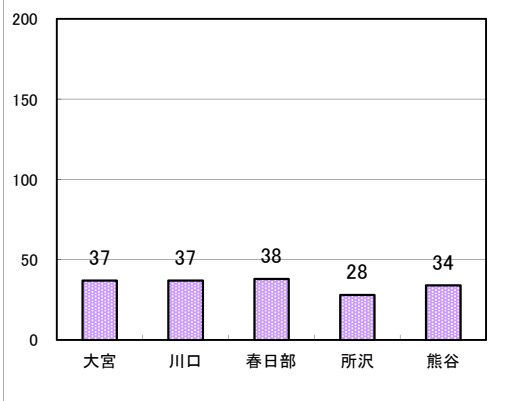
## 曜日構成比

曜日	構成比
月曜日	0.0%
火曜日	0.6%
水曜日	29.9%
木曜日	9.8%
金曜日	21.8%
土曜日	37.9%
日曜日	0.0%



## 地区別統計

地区	実数
大宮	37
川口	37
春日部	38
所沢	28
熊谷	34

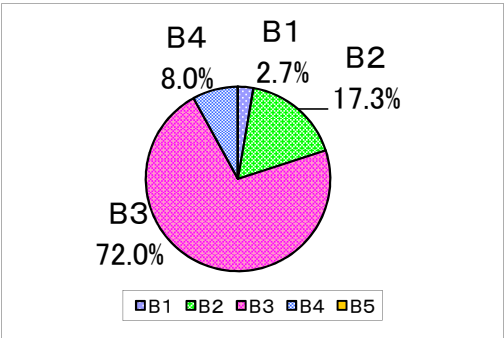


# 家電専門店

チラシ枚数前年比  
96.2%

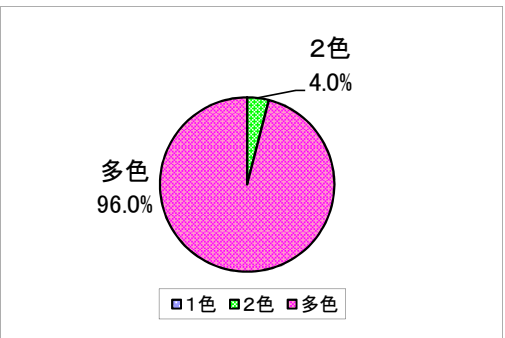
## サイズ構成比

サイズ	構成比
B1	2.7%
B2	17.3%
B3	72.0%
B4	8.0%
B5	0.0%



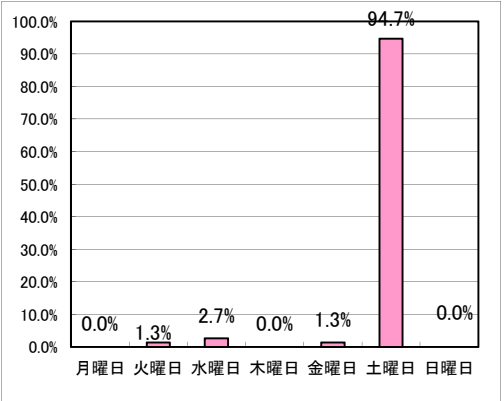
## 色数構成比

色数	構成比
1色	0.0%
2色	4.0%
多色	96.0%



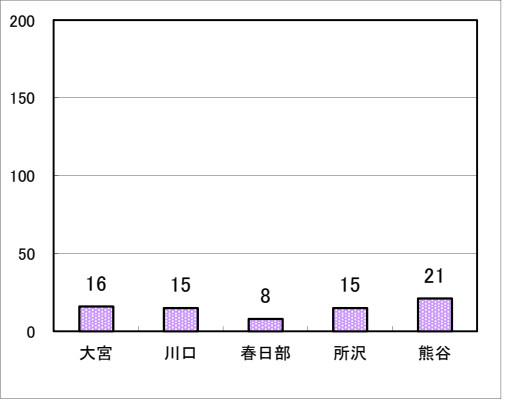
## 曜日構成比

曜日	構成比
月曜日	0.0%
火曜日	1.3%
水曜日	2.7%
木曜日	0.0%
金曜日	1.3%
土曜日	94.7%
日曜日	0.0%



## 地区別統計

地区	実数
大宮	16
川口	15
春日部	8
所沢	15
熊谷	21

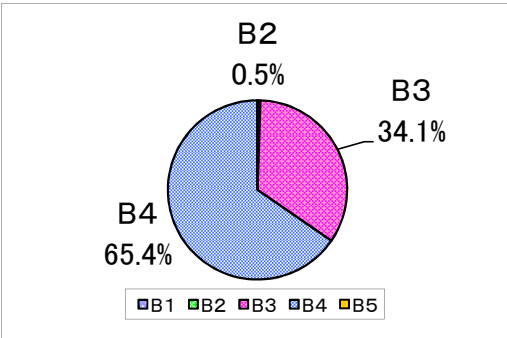


# パチンコ店

チラシ枚数前年比  
117.1%

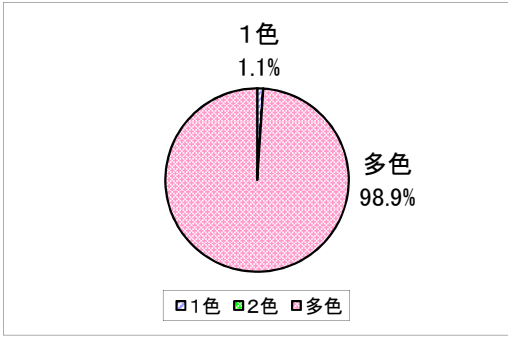
## サイズ構成比

サイズ	構成比
B1	0.0%
B2	0.5%
B3	34.1%
B4	65.4%
B5	0.0%



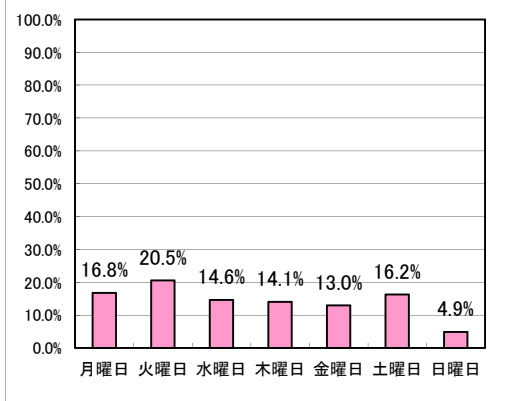
## 色数構成比

色数	構成比
1色	1.1%
2色	0.0%
多色	98.9%



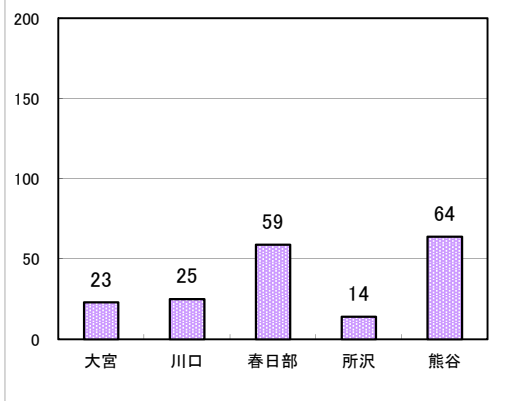
## 曜日構成比

曜日	構成比
月曜日	16.8%
火曜日	20.5%
水曜日	14.6%
木曜日	14.1%
金曜日	13.0%
土曜日	16.2%
日曜日	4.9%



## 地区別統計

地区	実数
大宮	23
川口	25
春日部	59
所沢	14
熊谷	64

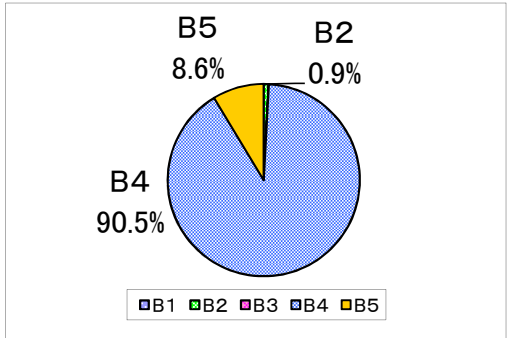


# レストラン・飲食店

チラシ枚数前年比  
87.9%

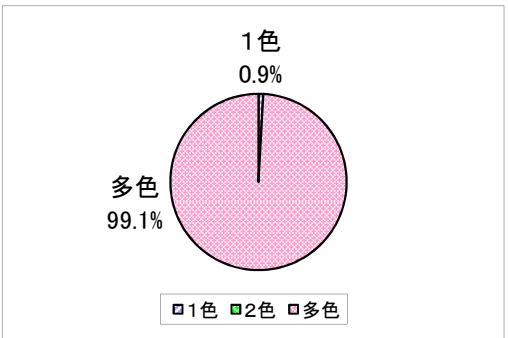
## サイズ構成比

サイズ	構成比
B1	0.0%
B2	0.9%
B3	0.0%
B4	90.5%
B5	8.6%



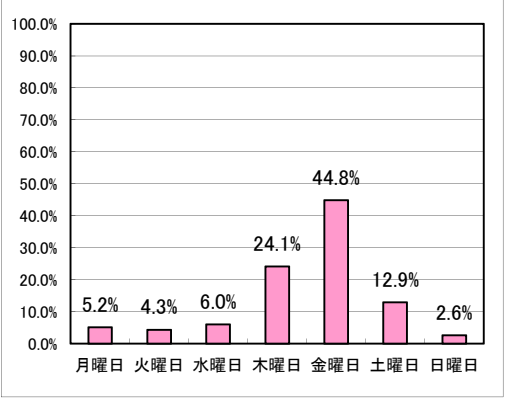
## 色数構成比

色数	構成比
1色	0.9%
2色	0.0%
多色	99.1%



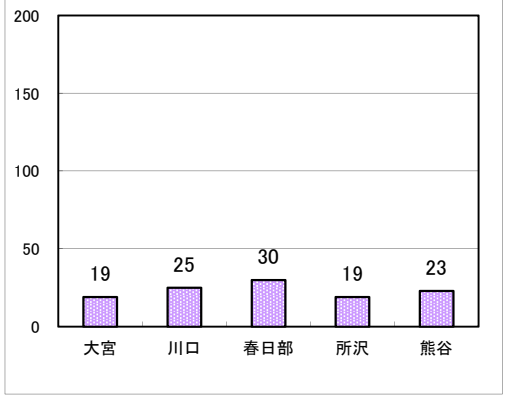
## 曜日構成比

曜日	構成比
月曜日	5.2%
火曜日	4.3%
水曜日	6.0%
木曜日	24.1%
金曜日	44.8%
土曜日	12.9%
日曜日	2.6%



## 地区別統計

地区	実数
大宮	19
川口	25
春日部	30
所沢	19
熊谷	23

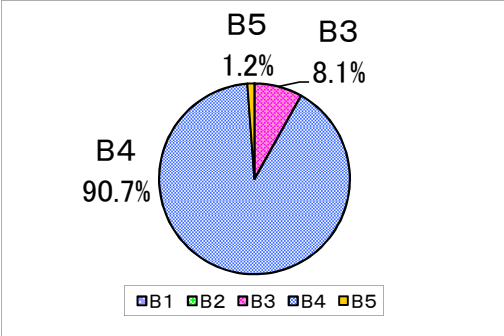


# 塾・家庭教師

チラシ枚数前年比  
**103.6%**

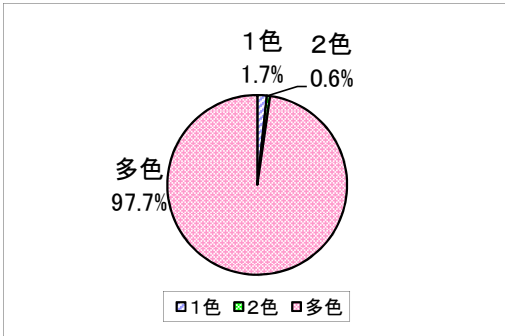
サイズ構成比

サイズ	構成比
B1	0.0%
B2	0.0%
B3	8.1%
B4	90.7%
B5	1.2%



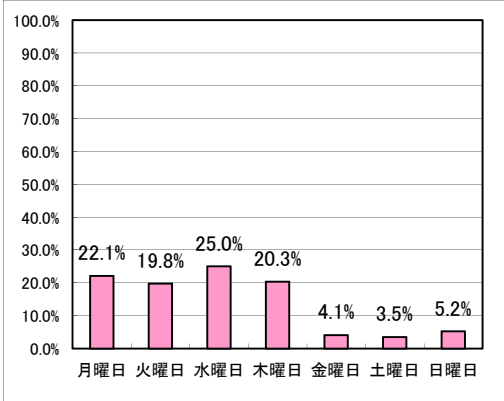
色数構成比

色数	構成比
1色	1.7%
2色	0.6%
多色	97.7%



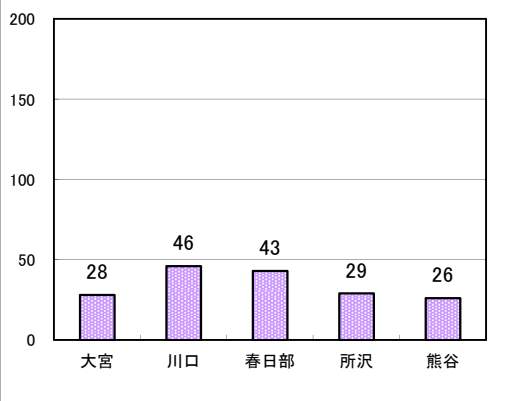
曜日構成比

曜日	構成比
月曜日	22.1%
火曜日	19.8%
水曜日	25.0%
木曜日	20.3%
金曜日	4.1%
土曜日	3.5%
日曜日	5.2%



地区別統計

地区	実数
大宮	28
川口	46
春日部	43
所沢	29
熊谷	26

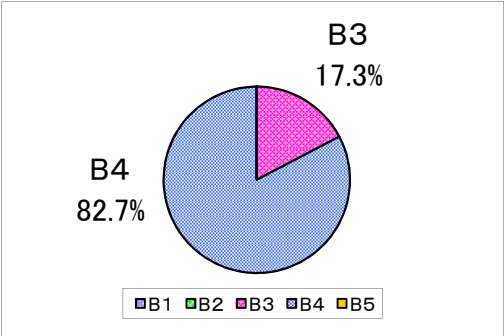


# 塾園・基石

チラシ枚数前年比  
**75.4%**

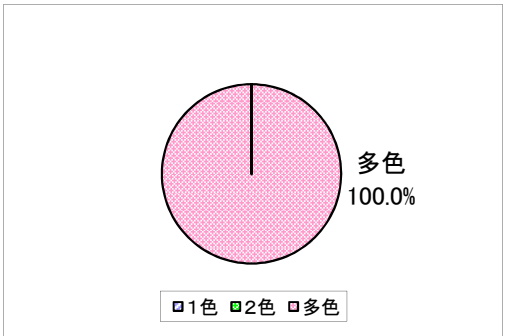
サイズ構成比

サイズ	構成比
B1	0.0%
B2	0.0%
B3	17.3%
B4	82.7%
B5	0.0%



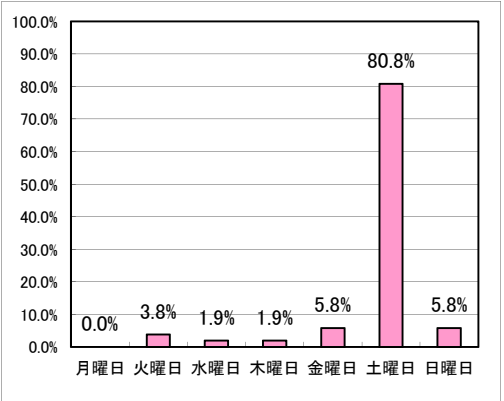
色数構成比

色数	構成比
1色	0.0%
2色	0.0%
多色	100.0%



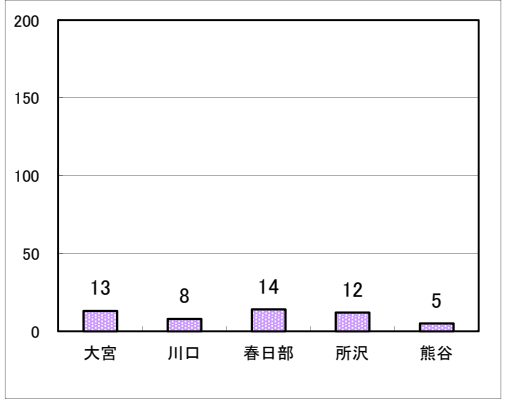
曜日構成比

曜日	構成比
月曜日	0.0%
火曜日	3.8%
水曜日	1.9%
木曜日	1.9%
金曜日	5.8%
土曜日	80.8%
日曜日	5.8%



地区別統計

地区	実数
大宮	13
川口	8
春日部	14
所沢	12
熊谷	5



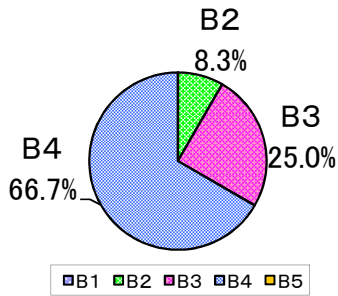
# 通信販売

チラシ枚数前年比

116.8%

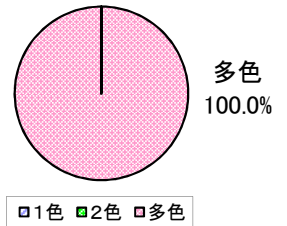
## サイズ構成比

サイズ	構成比
B1	0.0%
B2	8.3%
B3	25.0%
B4	66.7%
B5	0.0%



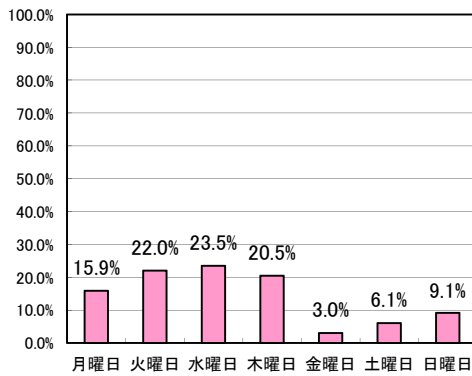
## 色数構成比

色数	構成比
1色	0.0%
2色	0.0%
多色	100.0%



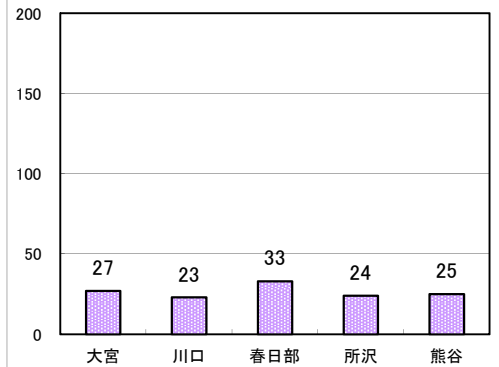
## 曜日構成比

曜日	構成比
月曜日	15.9%
火曜日	22.0%
水曜日	23.5%
木曜日	20.5%
金曜日	3.0%
土曜日	6.1%
日曜日	9.1%



## 地区別統計

地区	実数
大宮	27
川口	23
春日部	33
所沢	24
熊谷	25



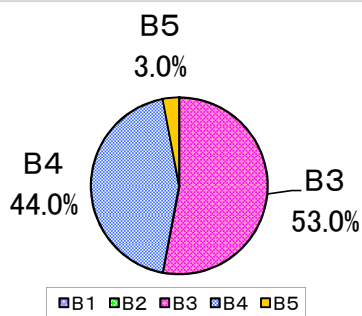
# 求人

チラシ枚数前年比

96.4%

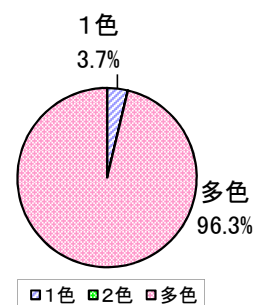
## サイズ構成比

サイズ	構成比
B1	0.0%
B2	0.0%
B3	53.0%
B4	44.0%
B5	3.0%



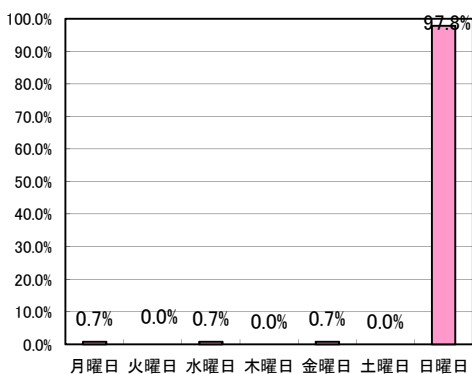
## 色数構成比

色数	構成比
1色	3.7%
2色	0.0%
多色	96.3%



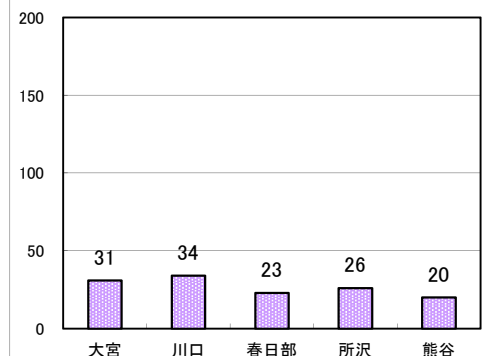
## 曜日構成比

曜日	構成比
月曜日	0.7%
火曜日	0.0%
水曜日	0.7%
木曜日	0.0%
金曜日	0.7%
土曜日	0.0%
日曜日	97.8%



## 地区別統計

地区	実数
大宮	31
川口	34
春日部	23
所沢	26
熊谷	20





2015年4月

曜日別

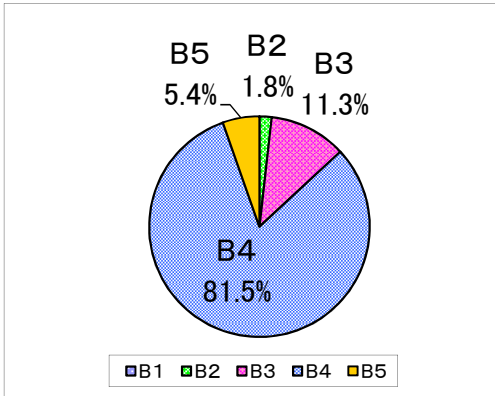
チラシデータ

# 月曜日

チラシ枚数前年比  
116.7%

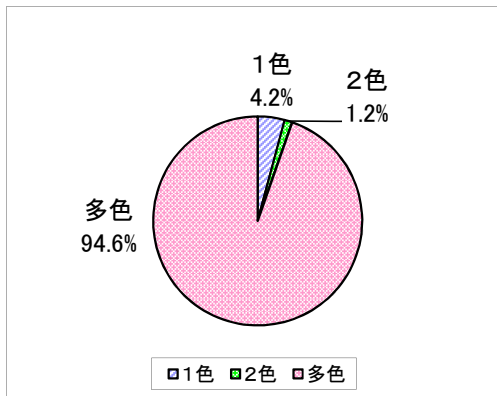
## サイズ構成比

サイズ	構成比
B1	0.0%
B2	1.8%
B3	11.3%
B4	81.5%
B5	5.4%



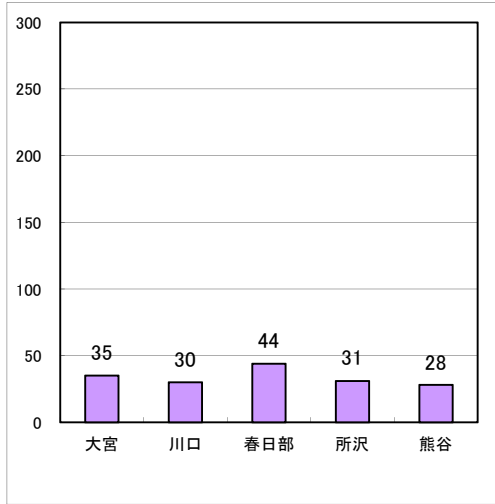
## 色数構成比

色数	構成比
1色	4.2%
2色	1.2%
多色	94.6%



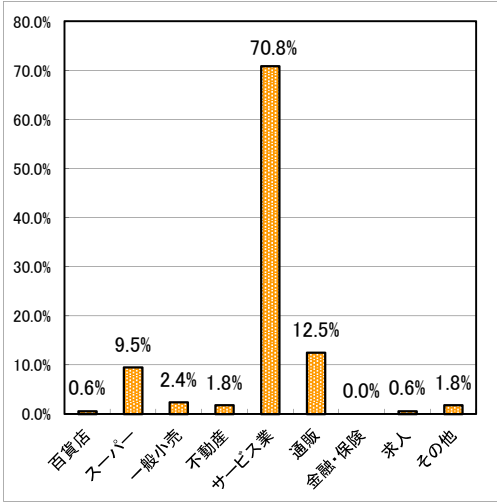
## 地区別統計

地区	実数
大宮	35
川口	30
春日部	44
所沢	31
熊谷	28



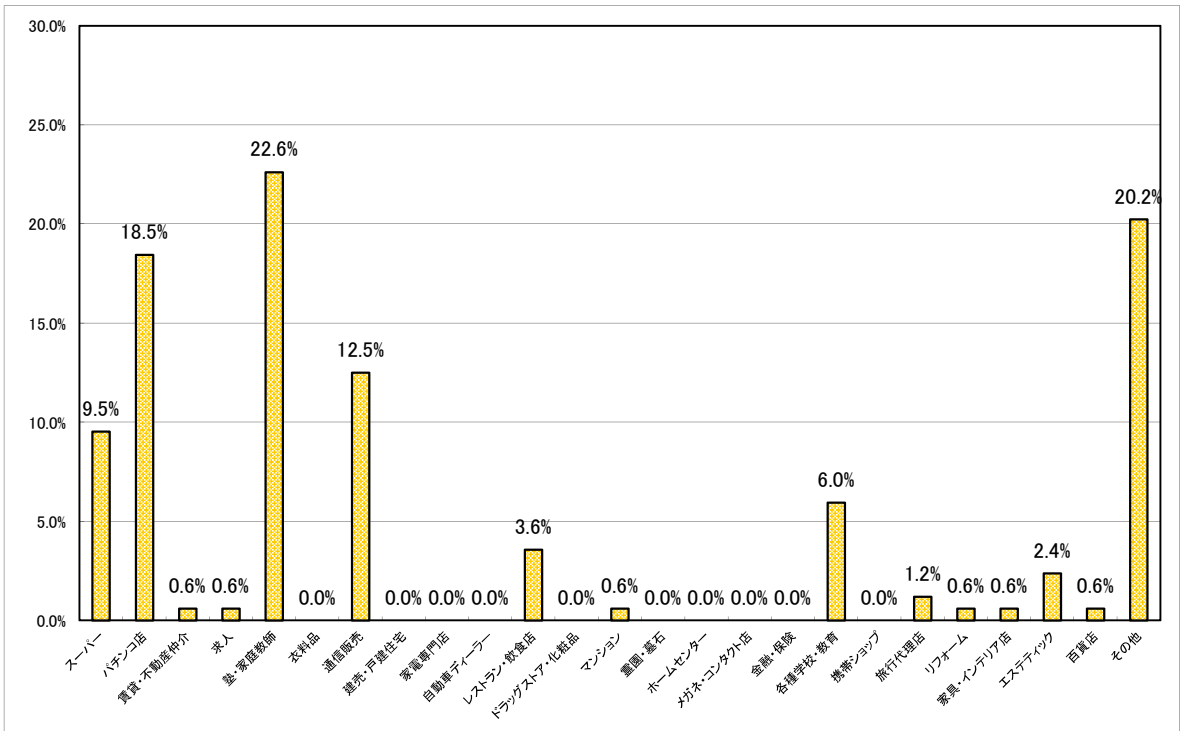
## 業種別構成比(大分類)

業種	構成比
百貨店	0.6%
スーパー	9.5%
一般小売	2.4%
不動産	1.8%
サービス業	70.8%
通販	12.5%
金融・保険	0.0%
求人	0.6%
その他	1.8%



## 業種別構成比(小分類)

小分類	構成比
スーパー	9.5%
パチンコ店	18.5%
賃貸・不動産仲介	0.6%
求人	0.6%
塾・家庭教師	22.6%
衣料品	0.0%
通信販売	12.5%
建売・戸建住宅	0.0%
家電専門店	0.0%
自動車ディーラー	0.0%
レストラン・飲食店	3.6%
ドラッグストア・化粧品	0.0%
マンション	0.6%
霊園・墓石	0.0%
ホームセンター	0.0%
メガネ・コンタクト店	0.0%
金融・保険	0.0%
各種学校・教育	6.0%
携帯ショップ	0.0%
旅行代理店	1.2%
リフォーム	0.6%
家具・インテリア店	0.6%
エステティック	2.4%
百貨店	0.6%
その他	20.2%



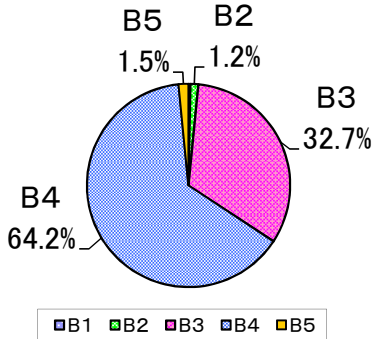
※その他=主に1%以下の合計

# 火曜日

チラシ枚数前年比  
**68.1%**

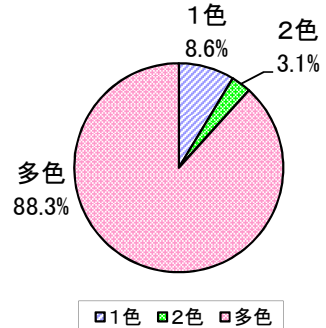
## サイズ構成比

サイズ	構成比
B1	0.3%
B2	1.2%
B3	32.7%
B4	64.2%
B5	1.5%



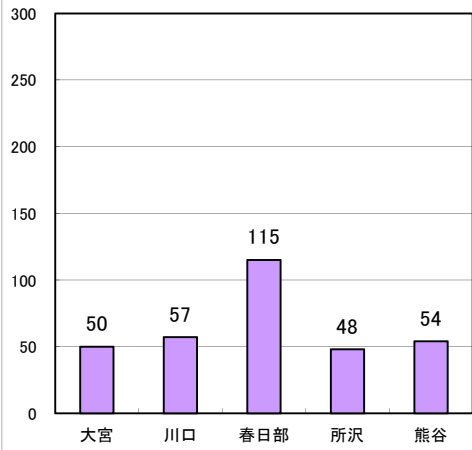
## 色数構成比

色数	構成比
1色	8.6%
2色	3.1%
多色	88.3%



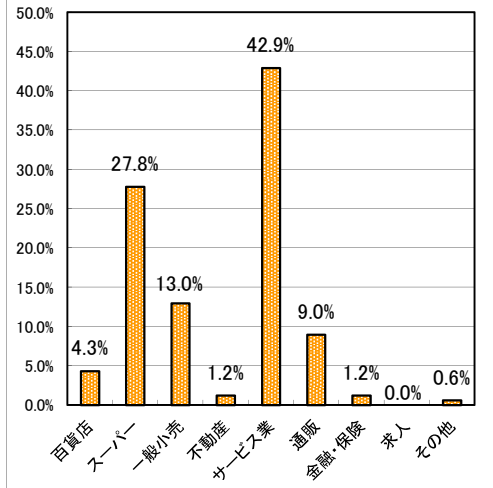
## 地区別統計

地区	実数
大宮	50
川口	57
春日部	115
所沢	48
熊谷	54



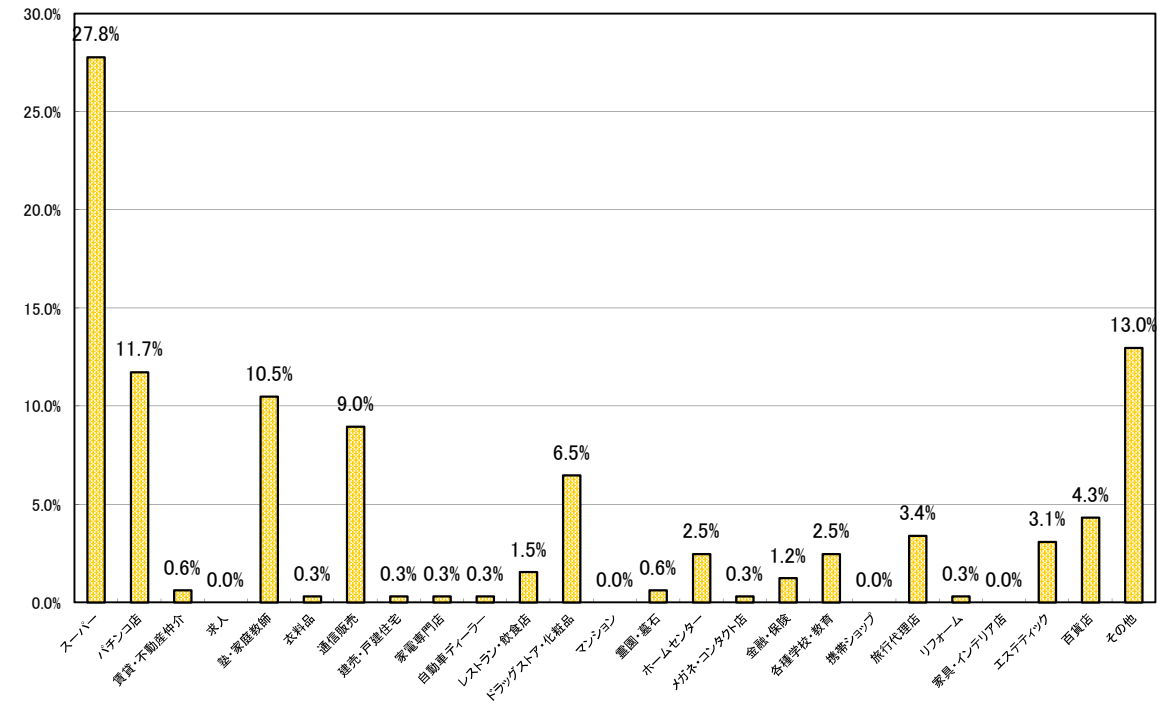
## 業種別構成比(大分類)

業種	構成比
百貨店	4.3%
スーパー	27.8%
一般小売	13.0%
不動産	1.2%
サービス業	42.9%
通販	9.0%
金融・保険	1.2%
求人	0.0%
その他	0.6%



## 業種別構成比(小分類)

小分類	構成比
スーパー	27.8%
パチンコ店	11.7%
賃貸・不動産仲介	0.6%
求人	0.0%
塾・家庭教師	10.5%
衣料品	0.3%
通信販売	9.0%
建売・戸建住宅	0.3%
家電専門店	0.3%
自動車ディーラー	0.3%
レストラン・飲食店	1.5%
ドラッグストア・化粧品	6.5%
マンション	0.0%
霊園・墓石	0.6%
ホームセンター	2.5%
メガネ・コンタクト店	0.3%
金融・保険	1.2%
各種学校・教育	2.5%
携帯ショップ	0.0%
旅行代理店	3.4%
リフォーム	0.3%
家具・インテリア店	0.0%
エステティック	3.1%
百貨店	4.3%
その他	13.0%



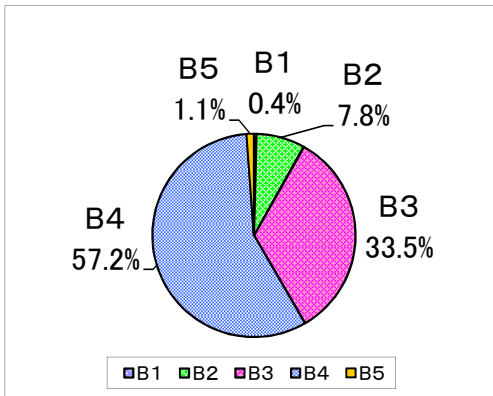
※その他=主に1%以下の合計

# 水曜日

チラシ枚数前年比  
**142.5%**

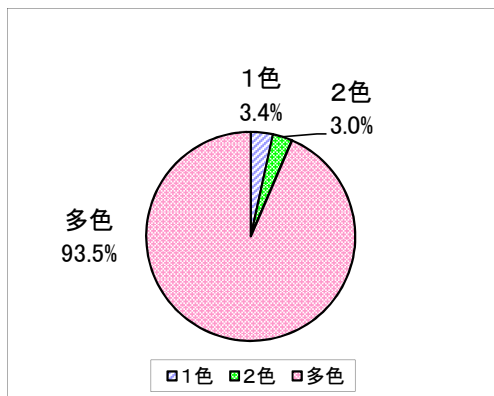
## サイズ構成比

サイズ	構成比
B1	0.4%
B2	7.8%
B3	33.5%
B4	57.2%
B5	1.1%



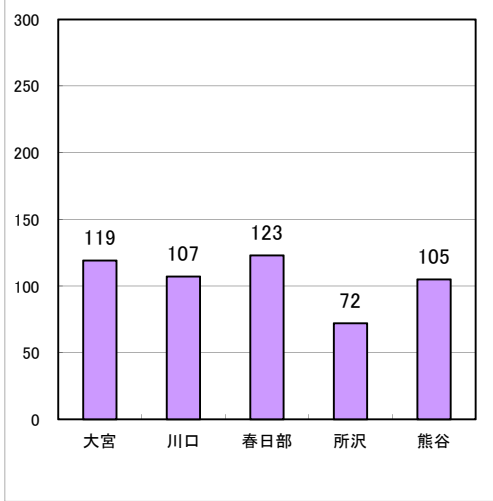
## 色数構成比

色数	構成比
1色	3.4%
2色	3.0%
多色	93.5%



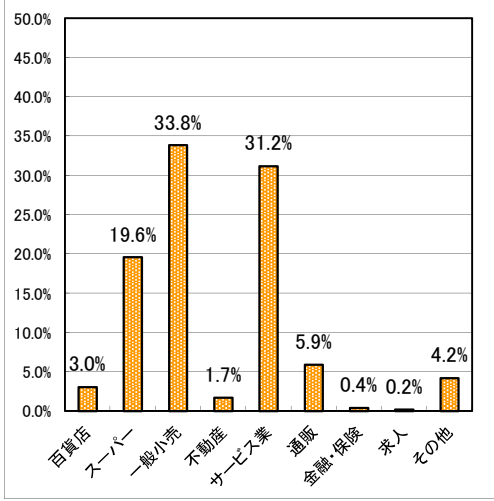
## 地区別統計

地区	実数
大宮	119
川口	107
春日部	123
所沢	72
熊谷	105



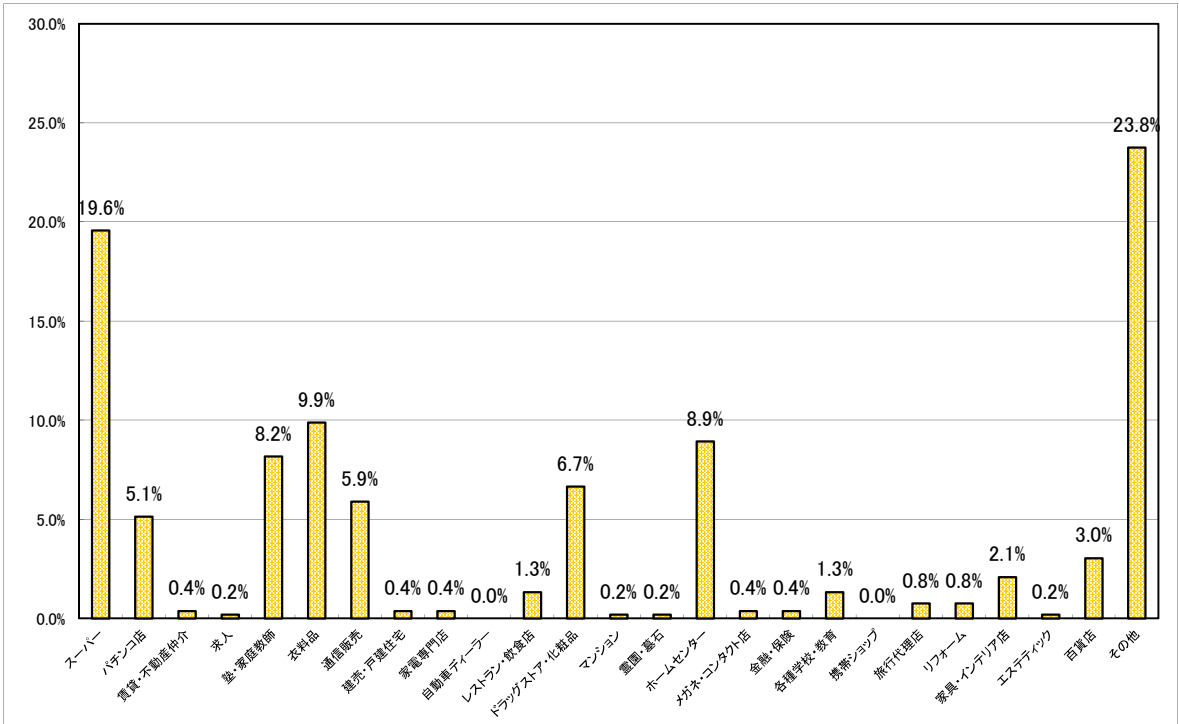
## 業種別構成比(大分類)

業種	構成比
百貨店	3.0%
スーパー	19.6%
一般小売	33.8%
不動産	1.7%
サービス業	31.2%
通販	5.9%
金融・保険	0.4%
求人	0.2%
その他	4.2%



## 業種別構成比(小分類)

小分類	構成比
スーパー	19.6%
パチンコ店	5.1%
賃貸・不動産仲介	0.4%
求人	0.2%
塾・家庭教師	8.2%
衣料品	9.9%
通信販売	5.9%
建売・戸建住宅	0.4%
家電専門店	0.4%
自動車ディーラー	0.0%
レストラン・飲食店	1.3%
ドラッグストア・化粧品	6.7%
マンション	0.2%
霊園・墓石	0.2%
ホームセンター	8.9%
メガネ・コンタクト店	0.4%
金融・保険	0.4%
各種学校・教育	1.3%
携帯ショップ	0.0%
旅行代理店	0.8%
リフォーム	0.8%
家具・インテリア店	2.1%
エステティック	0.2%
百貨店	3.0%
その他	23.8%



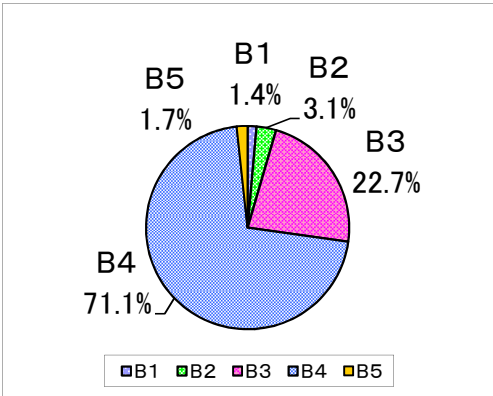
※その他=主に1%以下の合計

# 木曜日

チラシ枚数前年比  
116.1%

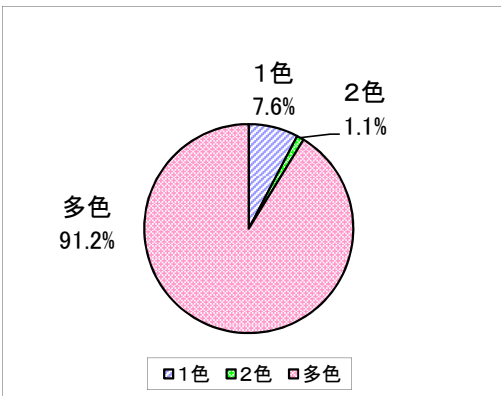
## サイズ構成比

サイズ	構成比
B1	1.4%
B2	3.1%
B3	22.7%
B4	71.1%
B5	1.7%



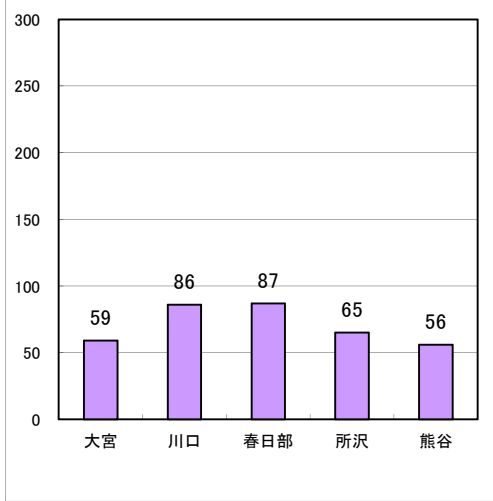
## 色数構成比

色数	構成比
1色	7.6%
2色	1.1%
多色	91.2%



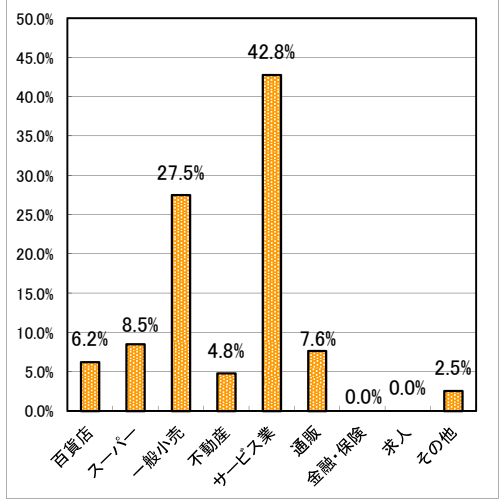
## 地区別統計

地区	実数
大宮	59
川口	86
春日部	87
所沢	65
熊谷	56



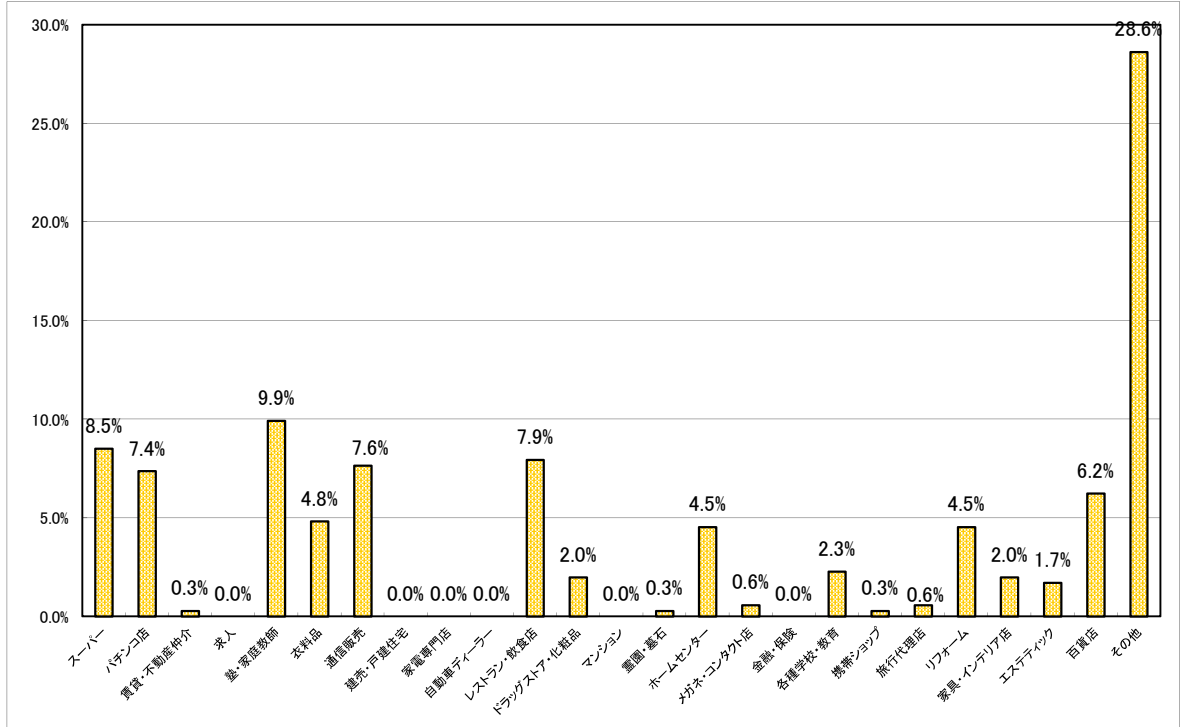
## 業種別構成比(大分類)

業種	構成比
百貨店	6.2%
スーパー	8.5%
一般小売	27.5%
不動産	4.8%
サービス業	42.8%
通販	7.6%
金融・保険	0.0%
求人	0.0%
その他	2.5%



## 業種別構成比(小分類)

小分類	構成比
スーパー	8.5%
パチンコ店	7.4%
賃貸・不動産仲介	0.3%
求人	0.0%
塾・家庭教師	9.9%
衣料品	4.8%
通信販売	7.6%
建売・戸建住宅	0.0%
家電専門店	0.0%
自動車ディーラー	0.0%
レストラン・飲食店	7.9%
ドラッグストア・化粧品	2.0%
マンション	0.0%
霊園・墓石	0.3%
ホームセンター	4.5%
メガネ・コンタクト店	0.6%
金融・保険	0.0%
各種学校・教育	2.3%
携帯ショップ	0.3%
旅行代理店	0.6%
リフォーム	4.5%
家具・インテリア店	2.0%
エステティック	1.7%
百貨店	6.2%
その他	28.6%



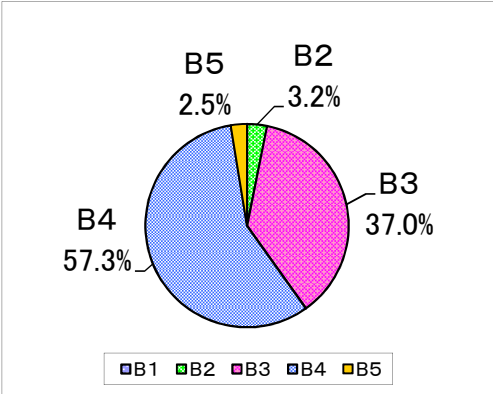
※その他=主に1%以下の合計

# 金曜日

チラシ枚数前年比  
**98.1%**

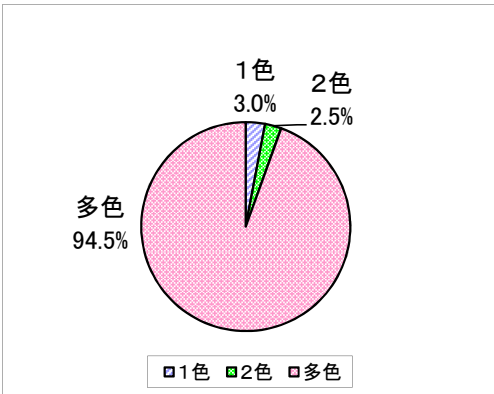
## サイズ構成比

サイズ	構成比
B1	0.0%
B2	3.2%
B3	37.0%
B4	57.3%
B5	2.5%



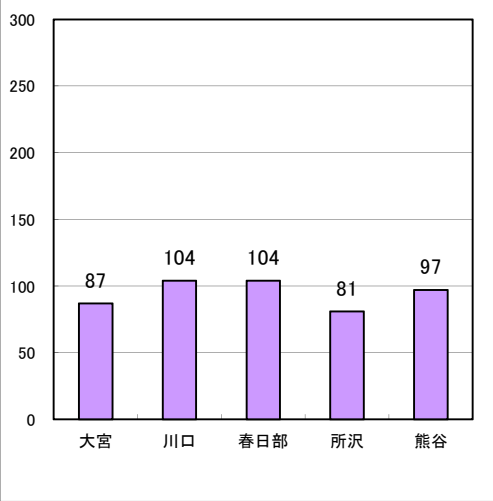
## 色数構成比

色数	構成比
1色	3.0%
2色	2.5%
多色	94.5%



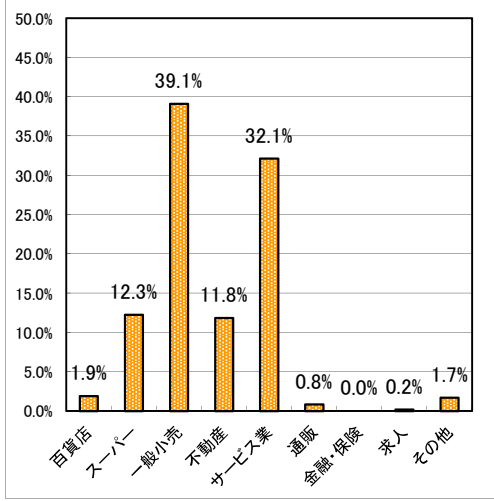
## 地区別統計

地区	実数
大宮	87
川口	104
春日部	104
所沢	81
熊谷	97



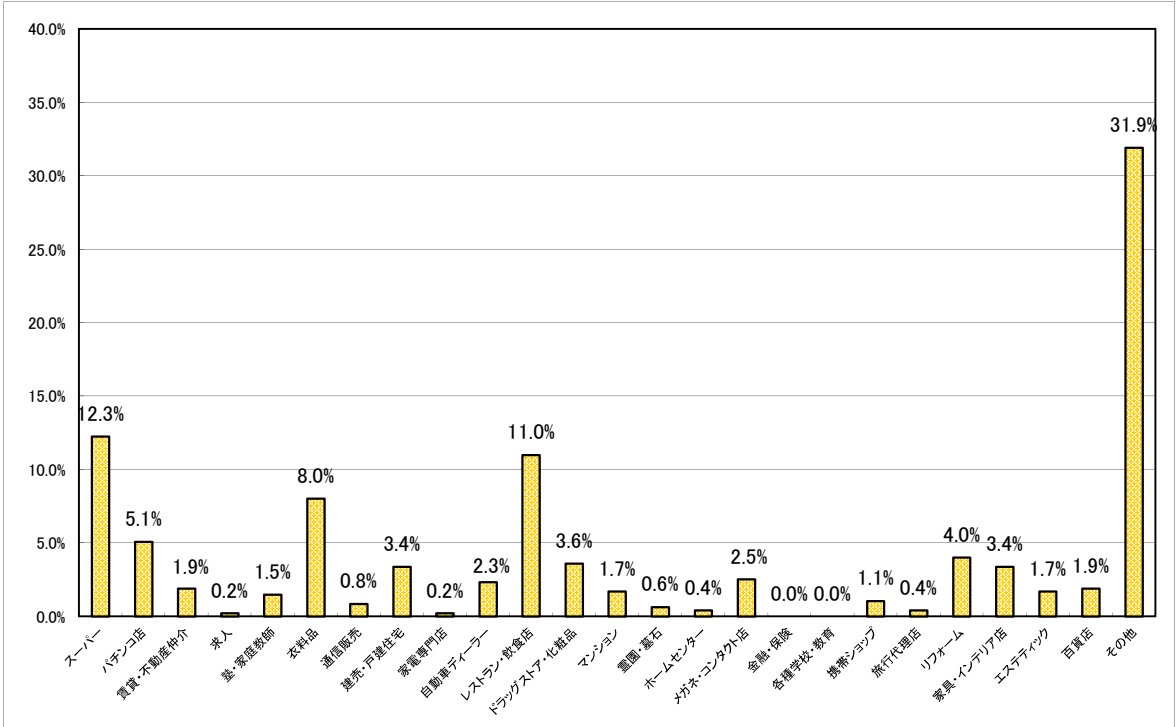
## 業種別構成比(大分類)

業種	構成比
百貨店	1.9%
スーパー	12.3%
一般小売	39.1%
不動産	11.8%
サービス業	32.1%
通販	0.8%
金融・保険	0.0%
求人	0.2%
その他	1.7%



## 業種別構成比(小分類)

小分類	構成比
スーパー	12.3%
パチンコ店	5.1%
賃貸・不動産仲介	1.9%
求人	0.2%
塾・家庭教師	1.5%
衣料品	8.0%
通信販売	0.8%
建売・戸建住宅	3.4%
家電専門店	0.2%
自動車ディーラー	2.3%
レストラン・飲食店	11.0%
ドラッグストア・化粧品	3.6%
マンション	1.7%
霊園・墓石	0.6%
ホームセンター	0.4%
メガネ・コンタクト店	2.5%
金融・保険	0.0%
各種学校・教育	0.0%
携帯ショップ	1.1%
旅行代理店	0.4%
リフォーム	4.0%
家具・インテリア店	3.4%
エステティック	1.7%
百貨店	1.9%
その他	31.9%



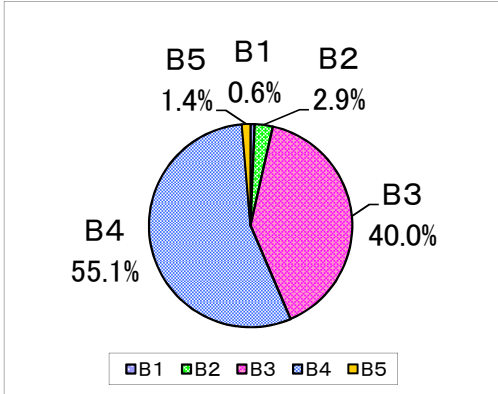
※その他=主に1%以下の合計

# 土曜日

チラシ枚数前年比  
**94.7%**

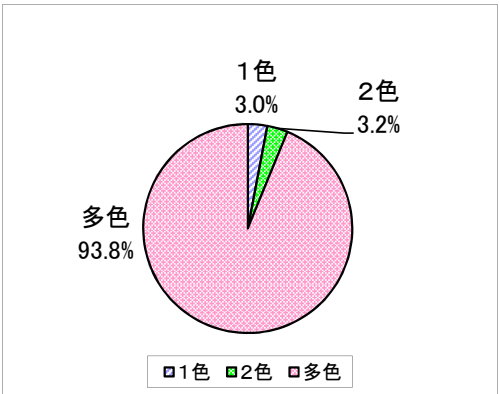
## サイズ構成比

サイズ	構成比
B1	0.6%
B2	2.9%
B3	40.0%
B4	55.1%
B5	1.4%



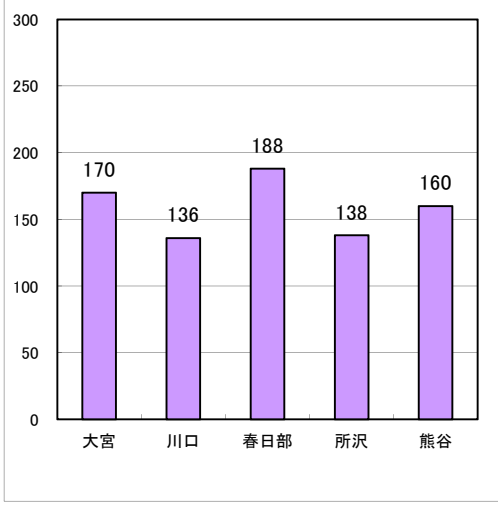
## 色数構成比

色数	構成比
1色	3.0%
2色	3.2%
多色	93.8%



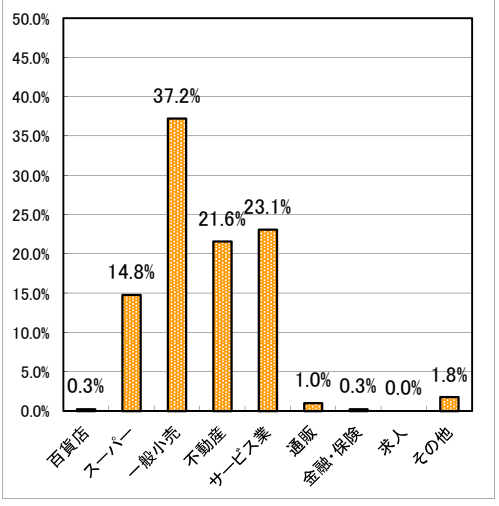
## 地区別統計

地区	実数
大宮	170
川口	136
春日部	188
所沢	138
熊谷	160



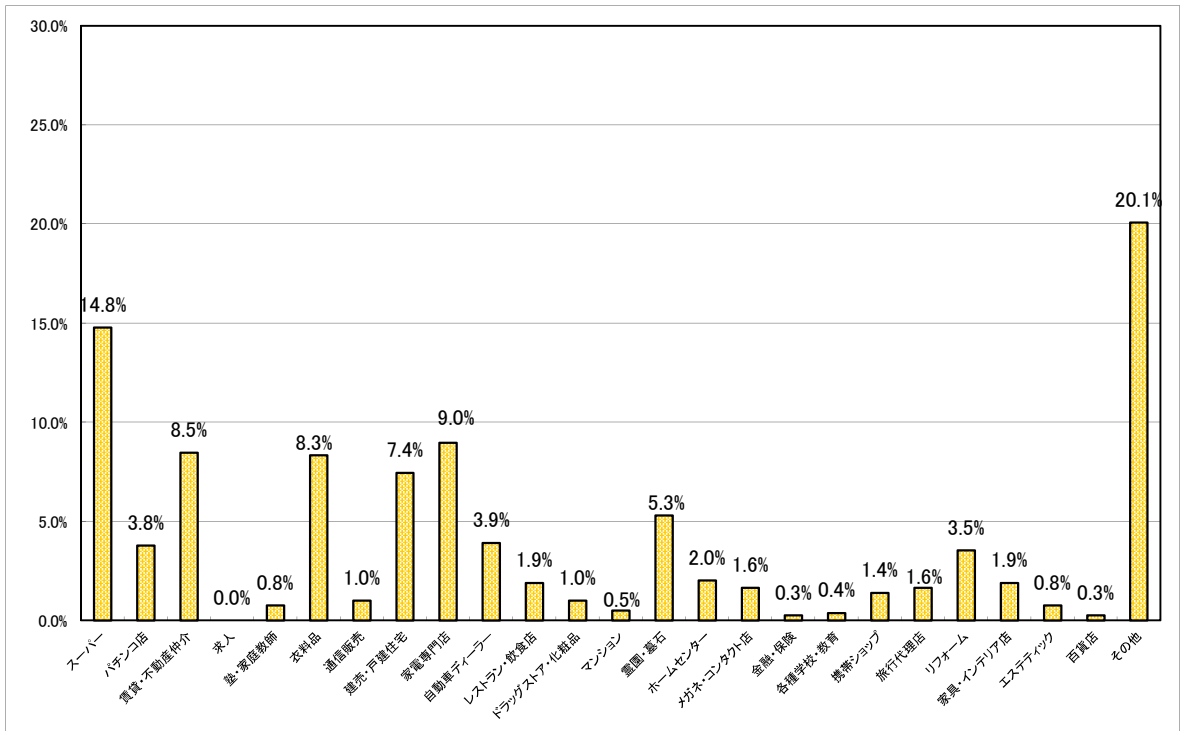
## 業種別構成比(大分類)

業種	構成比
百貨店	0.3%
スーパー	14.8%
一般小売	37.2%
不動産	21.6%
サービス業	23.1%
通販	1.0%
金融・保険	0.3%
求人	0.0%
その他	1.8%



## 業種別構成比(小分類)

小分類	構成比
スーパー	14.8%
パチンコ店	3.8%
賃貸・不動産仲介	8.5%
求人	0.0%
塾・家庭教師	0.8%
衣料品	8.3%
通信販売	1.0%
建売・戸建住宅	7.4%
家電専門店	9.0%
自動車ディーラー	3.9%
レストラン・飲食店	1.9%
ドラッグストア・化粧品	1.0%
マンション	0.5%
霊園・墓石	5.3%
ホームセンター	2.0%
メガネ・コンタクト店	1.6%
金融・保険	0.3%
各種学校・教育	0.4%
携帯ショップ	1.4%
旅行代理店	1.6%
リフォーム	3.5%
家具・インテリア店	1.9%
エステティック	0.8%
百貨店	0.3%
その他	20.1%



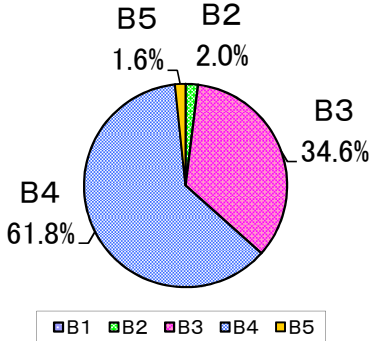
※その他=主に1%以下の合計

# 日曜日

チラシ枚数前年比  
**96.2%**

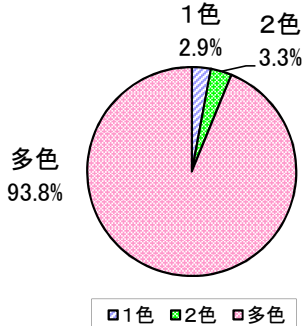
## サイズ構成比

サイズ	構成比
B1	0.0%
B2	2.0%
B3	34.6%
B4	61.8%
B5	1.6%



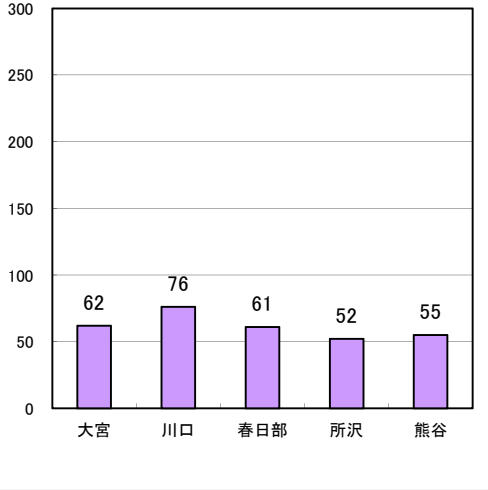
## 色数構成比

色数	構成比
1色	2.9%
2色	3.3%
多色	93.8%



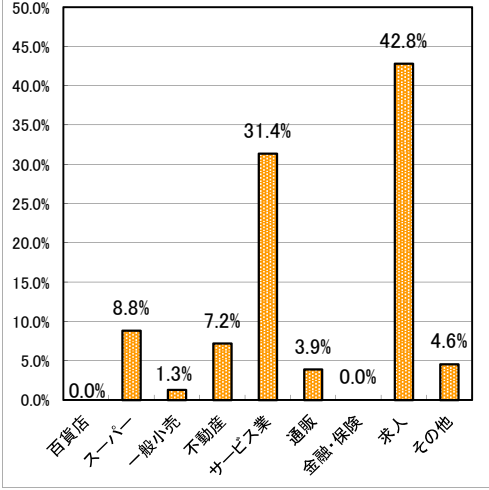
## 地区別統計

地区	実数
大宮	62
川口	76
春日部	61
所沢	52
熊谷	55



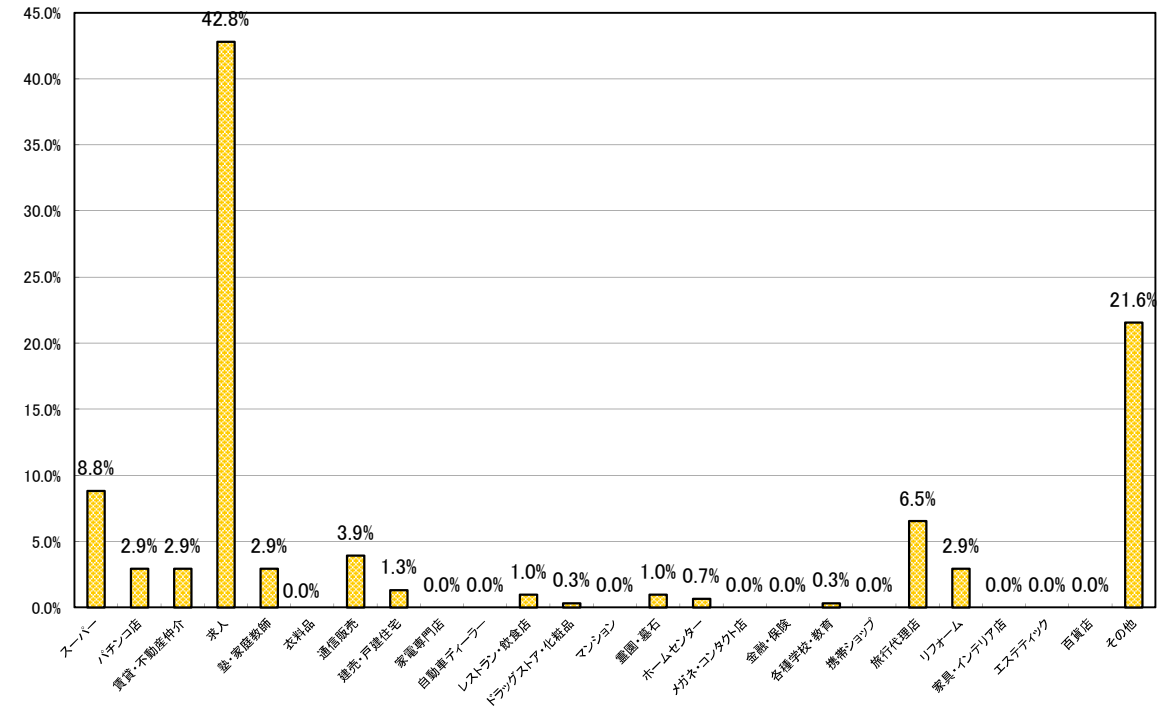
## 業種別構成比(大分類)

業種	構成比
百貨店	0.0%
スーパー	8.8%
一般小売	1.3%
不動産	7.2%
サービス業	31.4%
通販	3.9%
金融・保険	0.0%
求人	42.8%
その他	4.6%



## 業種別構成比(小分類)

小分類	構成比
スーパー	8.8%
パチンコ店	2.9%
賃貸・不動産仲介	2.9%
求人	42.8%
塾・家庭教師	2.9%
衣料品	0.0%
通信販売	3.9%
建売・戸建住宅	1.3%
家電専門店	0.0%
自動車ディーラー	0.0%
レストラン・飲食店	1.0%
ドラッグストア・化粧品	0.3%
マンション	0.0%
霊園・墓石	1.0%
ホームセンター	0.7%
メガネ・コンタクト店	0.0%
金融・保険	0.0%
各種学校・教育	0.3%
携帯ショップ	0.0%
旅行代理店	6.5%
リフォーム	2.9%
家具・インテリア店	0.0%
エステティック	0.0%
百貨店	0.0%
その他	21.6%



※その他=主に1%以下の合計