

2016年4月

埼玉

チラシデータ

- ・地区別データ
- ・業種別データ
- ・曜日別データ

業種分類表

| 大分類 | 小分類(50分類) | |
|---------|---|--|
| 百貨店 | 百貨店 | 百貨店、準百貨店、駅ビル、ビル内商店街、大型SC |
| スーパー | スーパー | GMSチェーン店舗、SMチェーン店舗、生鮮3品 |
| 一般小売店 | ホームセンター | |
| | ディスカウントストア | |
| | ドラッグストア・化粧品 | 薬局、健康食品、健康関連機器、化粧品 |
| | 家電専門店 | 家庭電機製品、照明器具、音響製品、パソコン、家電専門店 |
| | 衣料品 | 衣料用品店、紳士服専門店、子供・婦人服店、毛皮、呉服 |
| | 自動車ディーラー | 新車 |
| | カー用品店 | カー用品、タイヤ |
| | 中古車販売 | |
| | 携帯ショップ | 携帯販売 |
| | メガネ・コンタクト店 | メガネ店、コンタクト店 |
| | 家具・インテリア店 | 家具類全般、家具・インテリア、寝具 |
| | 弁当・持ち帰り寿司 | |
| | 菓子・ケーキ店 | |
| | 玩具・人形店 | |
| | スポーツ用品店 | スポーツ用品、レジャー用品 |
| | 装飾品店 | 宝石、時計、バック |
| その他小売店 | 楽器・CD店、書店、地元商店街の連合、ガソリンスタンド、米店、カメラ店、靴店、園芸店、手芸用品店、家庭用品(日用雑貨)、文房具、事務用品店、茶・海苔店、二輪車販売、自転車、中古車買取専門、パン店、仏壇・仏具店、酒飯店等 | |
| 不動産 | 賃貸・不動産仲介 | 賃貸、仲介、不動産連合、中古戸建、中古マンション |
| | マンション | 新築 |
| | 建売・戸建住宅 | 新築 |
| | 住宅展示場 | |
| | リフォーム | 増改築、営繕修理 |
| | その他不動産 | プレハブユニット住宅 |
| サービス・娯楽 | パチンコ店 | |
| | レストラン・飲食店 | レストラン、ファーストフード、飲食店、居酒屋 |
| | 塾・家庭教師 | 進学塾、予備校、家庭教師 |
| | 各種学校・教育 | 私立学校、幼稚園・保育園、趣味・文化講座、自動車学校、通信教育、資格取得、 |
| | スポーツクラブ | 会員制スポーツクラブ、スイミングクラブ、テニスクラブ、ゴルフクラブ |
| | 旅行代理店 | |
| | エステティック | |
| | 美容院・理髪店 | |
| | 葬祭 | |
| | 霊園・墓石 | |
| | 宅配 | ピザ、寿司、食材、日用品、コープ(宅配) |
| | リサイクルショップ | |
| | 写真スタジオ | |
| | クリーニング店 | |
| | 温泉浴場 | スーパー銭湯 |
| | ホテル・旅館 | |
| | 結婚式場 | |
| | 遊園地 | テーマパーク、レジャーランド |
| | その他サービス業 | ゲームセンター、エクステリア、印刷業、DPE、マスコミ関連(TV、ラジオ等)、映画・演劇、引越・宅急便、便利屋、ポーリング、視力回復センター、車検、衣服の仕立てなおし、レンタル業、競輪・競馬・競艇、鍵、等 |
| | 通販 | 通信販売 |
| 金融・保険 | 金融・保険 | 銀行、信用金庫、保険、証券、消費者金融 |
| 求人 | 募集広告 | 人事募集単独、人事募集連合 |
| その他 | 病院・医院 | |
| | 官公庁 | 都県市区町村の公報、公団・公社、警察、その他公共団体 |
| | その他 | 宗教団体、政治団体、神社、出版、鉄道、航空、海運、団体・組合、農協 |

※埼玉県内5地区から各1世帯を抽出し、そこに折込されるチラシを集計。

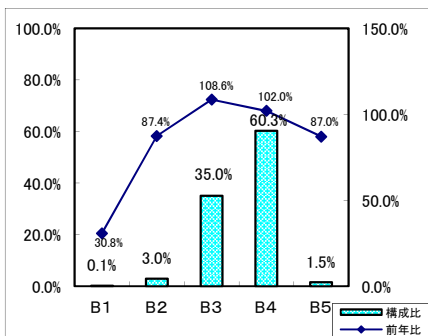
埼玉県

チラシ枚数前年比

103.1%

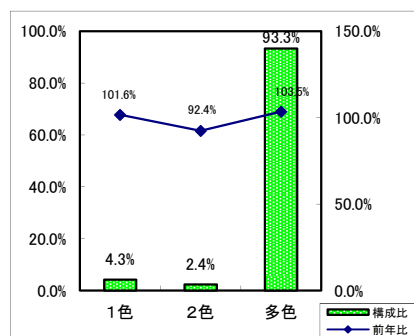
サイズ構成比

| サイズ | 構成比 | 前年比 |
|-----|-------|--------|
| B1 | 0.1% | 30.8% |
| B2 | 3.0% | 87.4% |
| B3 | 35.0% | 108.6% |
| B4 | 60.3% | 102.0% |
| B5 | 1.5% | 87.0% |



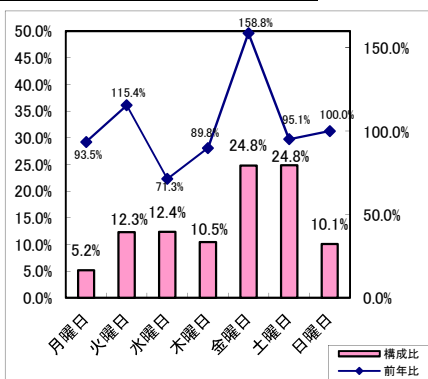
色数構成比

| 色数 | 構成比 | 前年比 |
|----|-------|--------|
| 1色 | 4.3% | 101.6% |
| 2色 | 2.4% | 92.4% |
| 多色 | 93.3% | 103.5% |



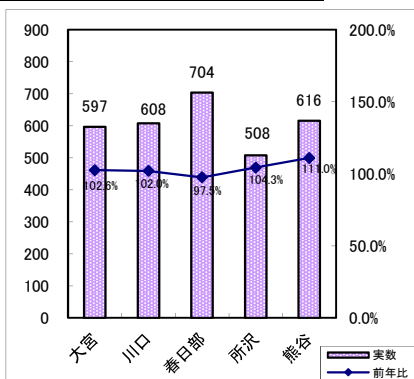
曜日構成比

| 曜日 | 構成比 | 前年比 |
|-----|-------|--------|
| 月曜日 | 5.2% | 93.5% |
| 火曜日 | 12.3% | 115.4% |
| 水曜日 | 12.4% | 71.3% |
| 木曜日 | 10.5% | 89.8% |
| 金曜日 | 24.8% | 158.8% |
| 土曜日 | 24.8% | 95.1% |
| 日曜日 | 10.1% | 100.0% |



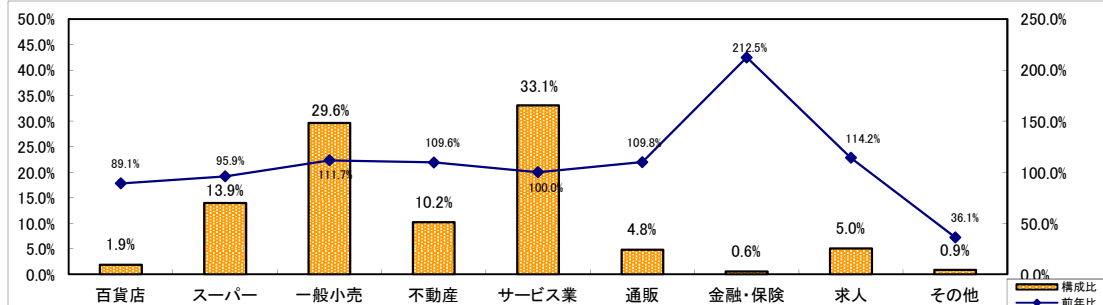
地区別統計

| 地区 | 実数 | 前年比 |
|-----|-----|--------|
| 大宮 | 597 | 102.6% |
| 川口 | 608 | 102.0% |
| 春日部 | 704 | 97.5% |
| 所沢 | 508 | 104.3% |
| 熊谷 | 616 | 111.0% |



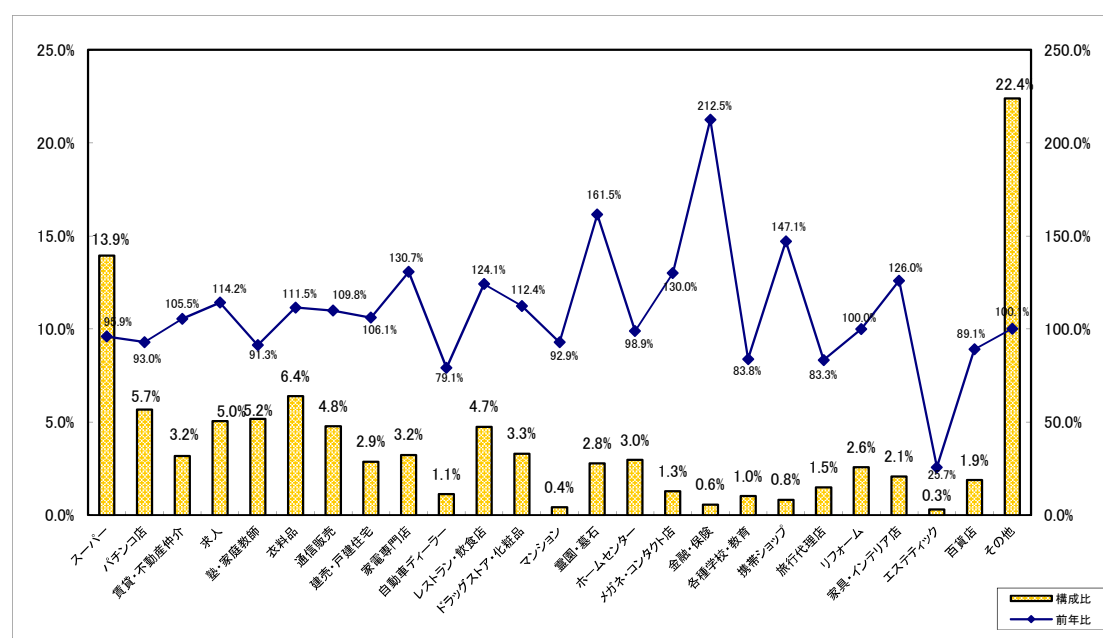
業種別構成比(大分類)

| 業種 | 構成比 | 前年比 |
|-------|-------|--------|
| 百貨店 | 1.9% | 89.1% |
| スーパー | 13.9% | 95.9% |
| 一般小売 | 29.6% | 111.7% |
| 不動産 | 10.2% | 109.6% |
| サービス業 | 33.1% | 100.9% |
| 通販 | 4.8% | 109.8% |
| 金融・保険 | 0.6% | 212.5% |
| 求人 | 5.0% | 114.2% |
| その他 | 0.9% | 36.1% |



業種別構成比(小分類)

| 小分類 | 構成比 | 前年比 |
|-------------|-------|--------|
| スーパー | 13.9% | 95.9% |
| パチンコ店 | 5.7% | 93.0% |
| 賃貸・不動産仲介 | 3.2% | 105.5% |
| 求人 | 5.0% | 114.2% |
| 塾・家庭教師 | 5.2% | 91.3% |
| 衣料品 | 6.4% | 111.5% |
| 通信販売 | 4.8% | 109.8% |
| 建売・戸建住宅 | 2.9% | 106.1% |
| 家電専門店 | 3.2% | 130.7% |
| 自動車ディーラー | 1.1% | 79.1% |
| レストラン・飲食店 | 4.7% | 124.1% |
| ドラッグストア・化粧品 | 3.3% | 112.4% |
| マンション | 0.4% | 92.9% |
| 霊園・墓石 | 2.8% | 161.5% |
| ホームセンター | 3.0% | 130.0% |
| メガネ・コンタクト店 | 1.3% | 83.8% |
| 金融・保険 | 0.6% | 212.5% |
| 各種学校・教育 | 1.0% | 83.3% |
| 携帯ショップ | 0.8% | 147.1% |
| 旅行代理店 | 1.5% | 100.0% |
| リフォーム | 2.6% | 126.0% |
| 家具・インテリア店 | 2.1% | 28.7% |
| エステティック | 0.3% | 1.9% |
| 百貨店 | 1.9% | 89.1% |
| その他 | 22.4% | 100.1% |



※その他＝主に1%以下の合計

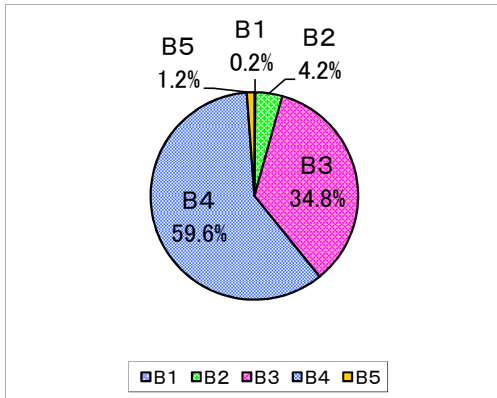
大宮

チラシ枚数前年比

102.6%

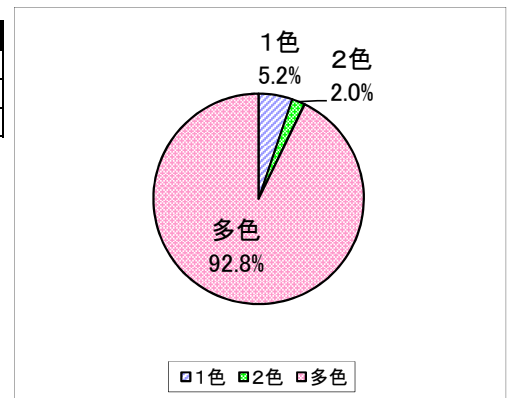
サイズ構成比

| サイズ | 構成比 |
|-----|-------|
| B1 | 0.2% |
| B2 | 4.2% |
| B3 | 34.8% |
| B4 | 59.6% |
| B5 | 1.2% |



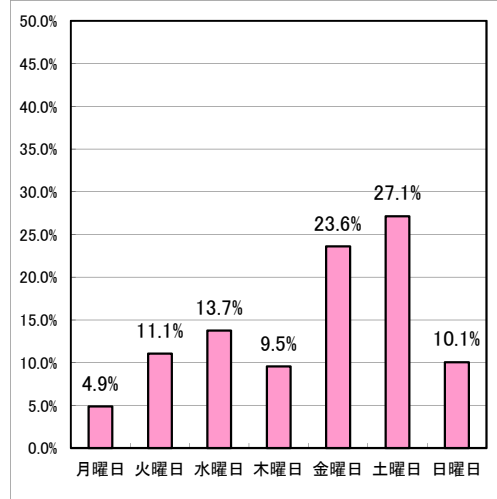
色数構成比

| 色数 | 構成比 |
|----|-------|
| 1色 | 5.2% |
| 2色 | 2.0% |
| 多色 | 92.8% |



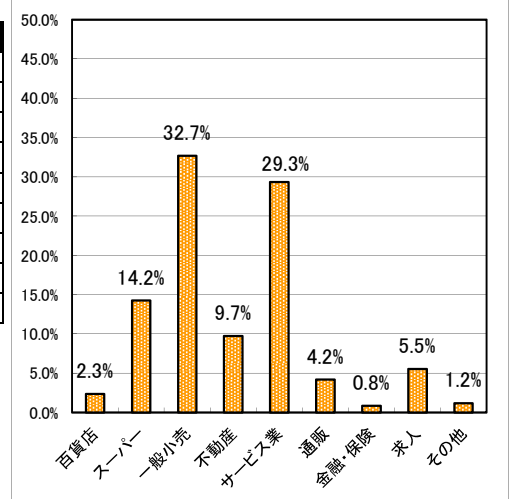
曜日構成比

| 曜日 | 構成比 |
|-----|-------|
| 月曜日 | 4.9% |
| 火曜日 | 11.1% |
| 水曜日 | 13.7% |
| 木曜日 | 9.5% |
| 金曜日 | 23.6% |
| 土曜日 | 27.1% |
| 日曜日 | 10.1% |



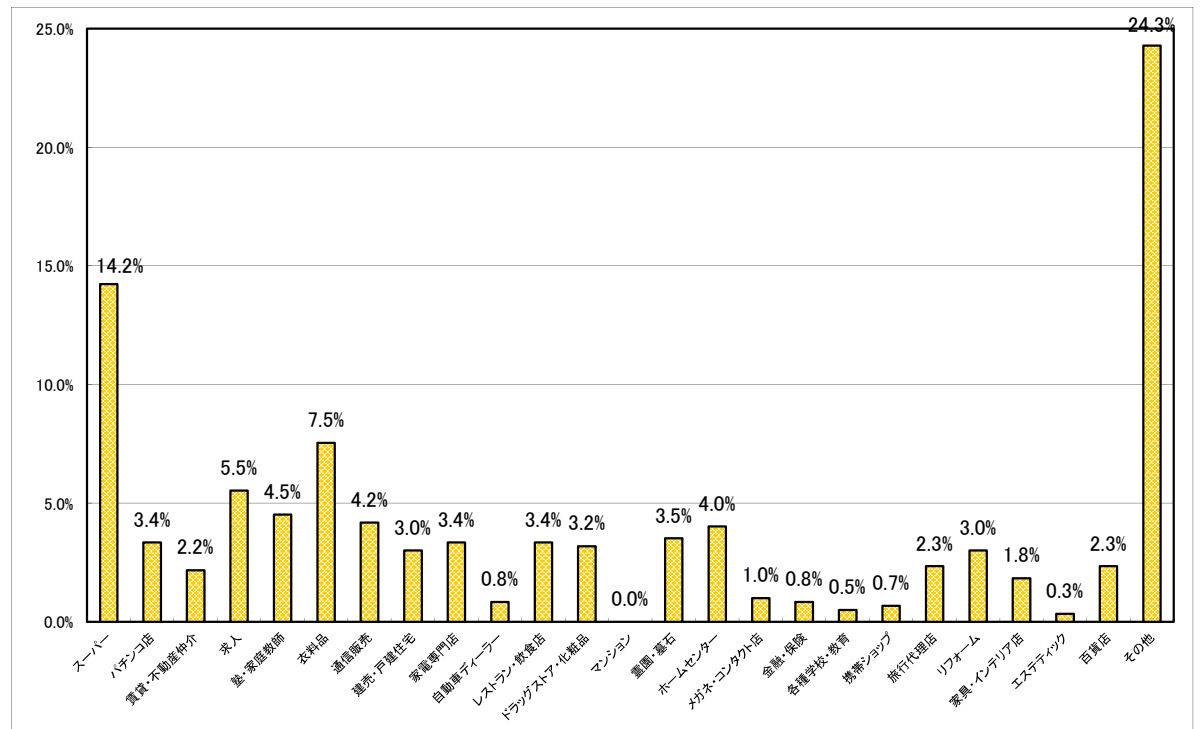
業種別構成比(大分類)

| 業種 | 構成比 |
|-------|-------|
| 百貨店 | 2.3% |
| スーパー | 14.2% |
| 一般小売 | 32.7% |
| 不動産 | 9.7% |
| サービス業 | 29.3% |
| 通販 | 4.2% |
| 金融・保険 | 0.8% |
| 求人 | 5.5% |
| その他 | 1.2% |



業種別構成比(小分類)

| 小分類 | 構成比 |
|-------------|-------|
| スーパー | 14.2% |
| パチンコ店 | 3.4% |
| 賃貸・不動産仲介 | 2.2% |
| 求人 | 5.5% |
| 塾・家庭教師 | 4.5% |
| 衣料品 | 7.5% |
| 通信販売 | 4.2% |
| 建売・戸建住宅 | 3.0% |
| 家電専門店 | 3.4% |
| 自動車ディーラー | 0.8% |
| レストラン・飲食店 | 3.4% |
| ドラッグストア・化粧品 | 3.2% |
| マンション | 0.0% |
| 霊園・墓石 | 3.5% |
| ホームセンター | 4.0% |
| メガネ・コンタクト店 | 1.0% |
| 金融・保険 | 0.8% |
| 各種学校・教育 | 0.5% |
| 携帯ショップ | 0.7% |
| 旅行代理店 | 2.3% |
| リフォーム | 3.0% |
| 家具・インテリア店 | 1.8% |
| エステティック | 0.3% |
| 百貨店 | 2.3% |
| その他 | 24.3% |



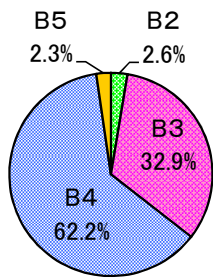
※その他=主に1%以下の合計

川口

チラシ枚数前年比
102.0%

サイズ構成比

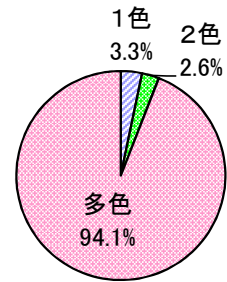
| サイズ | 構成比 |
|-----|-------|
| B1 | 0.0% |
| B2 | 2.6% |
| B3 | 32.9% |
| B4 | 62.2% |
| B5 | 2.3% |



■ B1 ■ B2 ■ B3 ■ B4 ■ B5

色数構成比

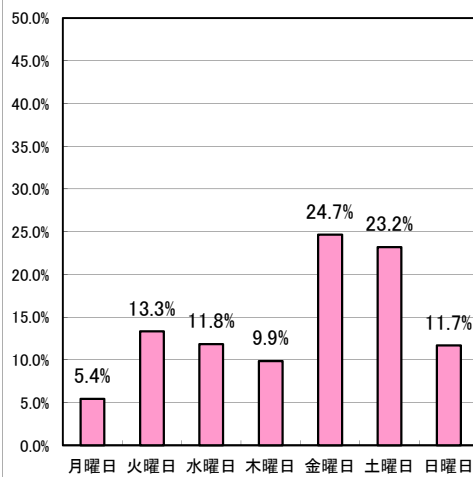
| 色数 | 構成比 |
|----|-------|
| 1色 | 3.3% |
| 2色 | 2.6% |
| 多色 | 94.1% |



□ 1色 ■ 2色 □ 多色

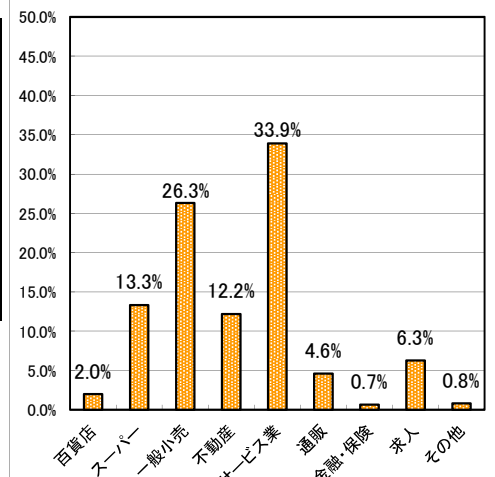
曜日構成比

| 曜日 | 構成比 |
|-----|-------|
| 月曜日 | 5.4% |
| 火曜日 | 13.3% |
| 水曜日 | 11.8% |
| 木曜日 | 9.9% |
| 金曜日 | 24.7% |
| 土曜日 | 23.2% |
| 日曜日 | 11.7% |



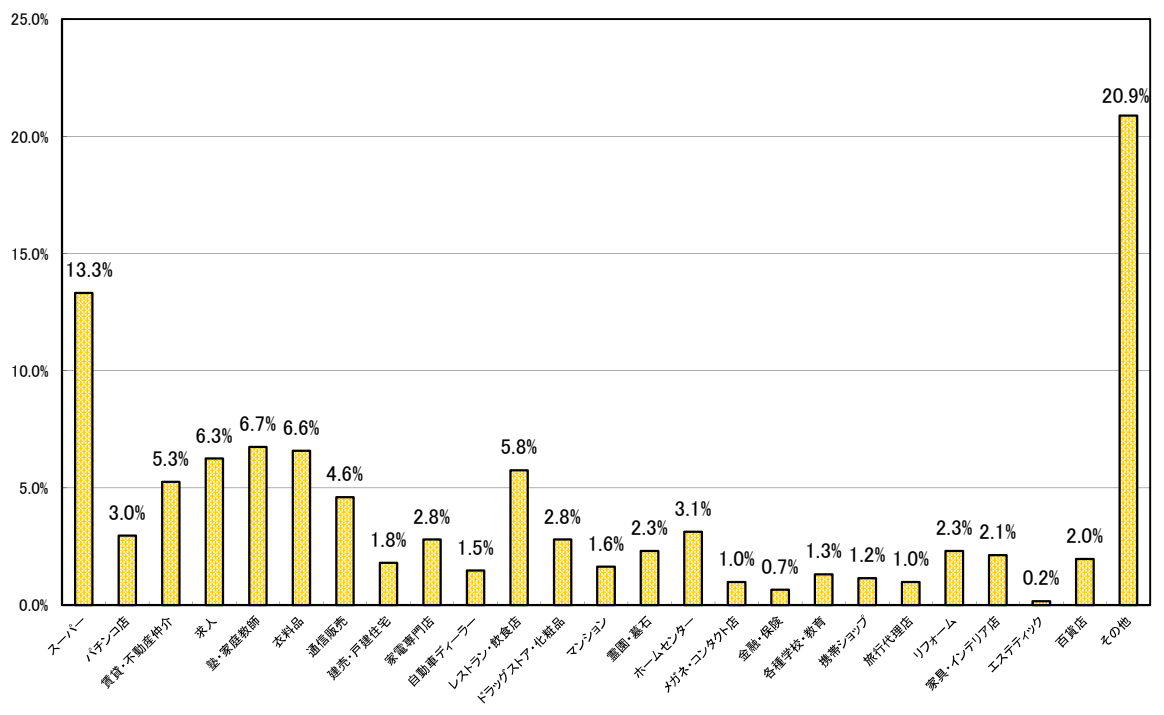
業種別構成比(大分類)

| 業種 | 構成比 |
|-------|-------|
| 百貨店 | 2.0% |
| スーパー | 13.3% |
| 一般小売 | 26.3% |
| 不動産 | 12.2% |
| サービス業 | 33.9% |
| 通販 | 4.6% |
| 金融・保険 | 0.7% |
| 求人 | 6.3% |
| その他 | 0.8% |



業種別構成比(小分類)

| 小分類 | 構成比 |
|-------------|-------|
| スーパー | 13.3% |
| パチンコ店 | 3.0% |
| 賃貸・不動産仲介 | 5.3% |
| 求人 | 6.3% |
| 塾・家庭教師 | 6.7% |
| 衣料品 | 6.6% |
| 通信販売 | 4.6% |
| 建売・戸建住宅 | 1.8% |
| 家電専門店 | 2.8% |
| 自動車ディーラー | 1.5% |
| レストラン・飲食店 | 5.8% |
| ドラッグストア・化粧品 | 2.8% |
| マンション | 1.6% |
| 霊園・墓石 | 2.3% |
| ホームセンター | 3.1% |
| メガネ・コンタクト店 | 1.0% |
| 金融・保険 | 0.7% |
| 各種学校・教育 | 1.3% |
| 携帯ショップ | 1.2% |
| 旅行代理店 | 1.0% |
| リフォーム | 2.3% |
| 家具・インテリア店 | 2.1% |
| エステティック | 0.2% |
| 百貨店 | 2.0% |
| その他 | 20.9% |



※その他=主に1%以下の合計

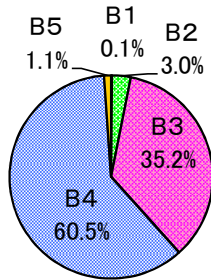
春日部

チラシ枚数前年比

97.5%

サイズ構成比

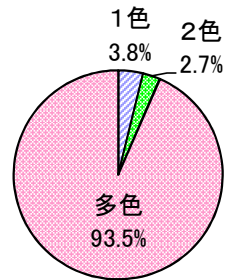
| サイズ | 構成比 |
|-----|-------|
| B1 | 0.1% |
| B2 | 3.0% |
| B3 | 35.2% |
| B4 | 60.5% |
| B5 | 1.1% |



■ B1 ■ B2 ■ B3 ■ B4 ■ B5

色数構成比

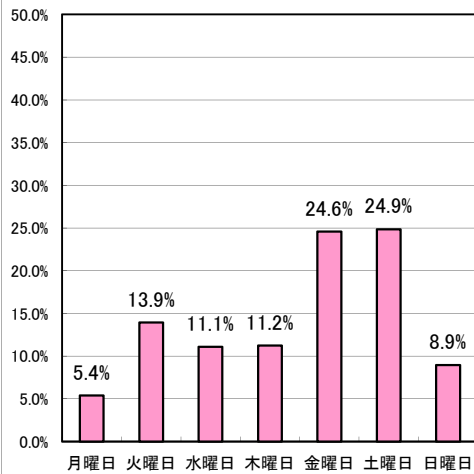
| 色数 | 構成比 |
|----|-------|
| 1色 | 3.8% |
| 2色 | 2.7% |
| 多色 | 93.5% |



□ 1色 □ 2色 □ 多色

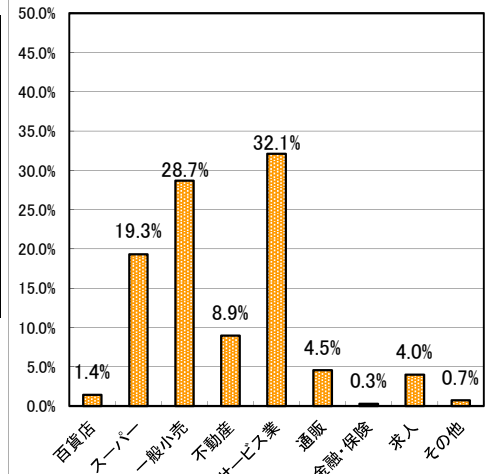
曜日構成比

| 曜日 | 構成比 |
|-----|-------|
| 月曜日 | 5.4% |
| 火曜日 | 13.9% |
| 水曜日 | 11.1% |
| 木曜日 | 11.2% |
| 金曜日 | 24.6% |
| 土曜日 | 24.9% |
| 日曜日 | 8.9% |



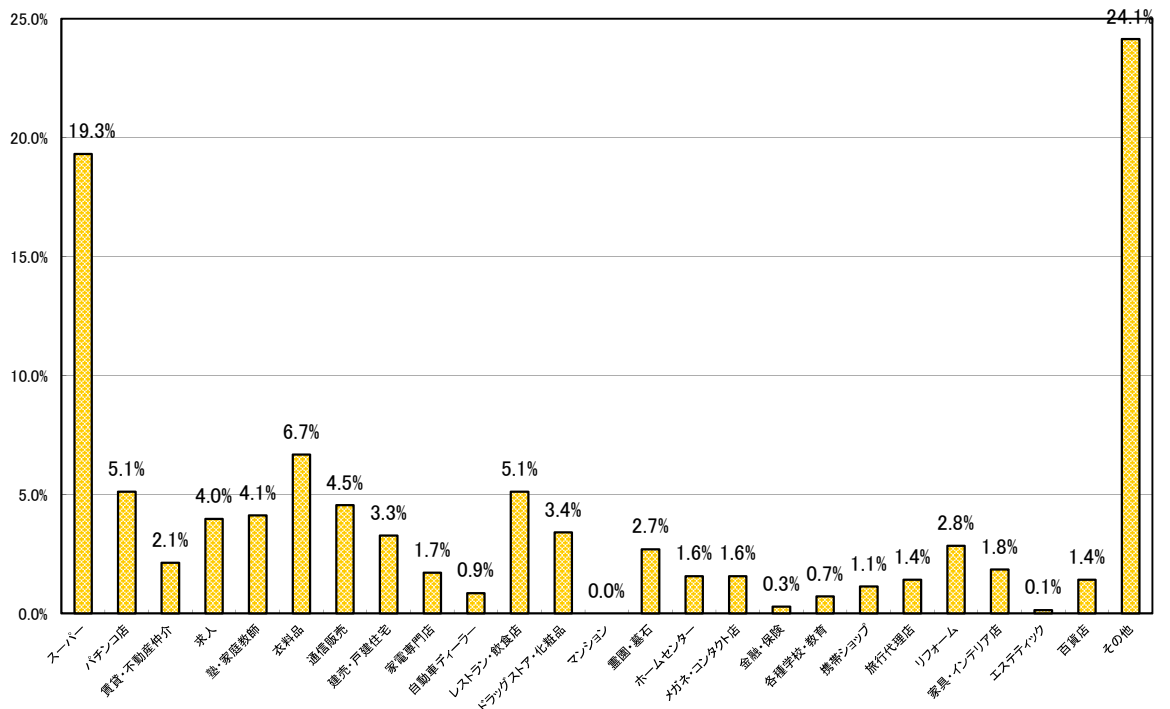
業種別構成比(大分類)

| 業種 | 構成比 |
|-------|-------|
| 百貨店 | 1.4% |
| スーパー | 19.3% |
| 一般小売 | 28.7% |
| 不動産 | 8.9% |
| サービス業 | 32.1% |
| 通販 | 4.5% |
| 金融・保険 | 0.3% |
| 求人 | 4.0% |
| その他 | 0.7% |



業種別構成比(小分類)

| 小分類 | 構成比 |
|-------------|-------|
| スーパー | 19.3% |
| パチンコ店 | 5.1% |
| 賃貸・不動産仲介 | 2.1% |
| 求人 | 4.0% |
| 塾・家庭教師 | 4.1% |
| 衣料品 | 6.7% |
| 通信販売 | 4.5% |
| 建売・戸建住宅 | 3.3% |
| 家電専門店 | 1.7% |
| 自動車ディーラー | 0.9% |
| レストラン・飲食店 | 5.1% |
| ドラッグストア・化粧品 | 3.4% |
| マンション | 0.0% |
| 霊園・墓石 | 2.7% |
| ホームセンター | 1.6% |
| メガネ・コンタクト店 | 1.6% |
| 金融・保険 | 0.3% |
| 各種学校・教育 | 0.7% |
| 携帯ショップ | 1.1% |
| 旅行代理店 | 1.4% |
| リフォーム | 2.8% |
| 家具・インテリア店 | 1.8% |
| エステティック | 0.1% |
| 百貨店 | 1.4% |
| その他 | 24.1% |



※その他＝主に1%以下の合計

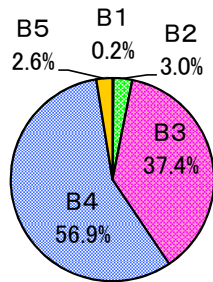
所 沢

チラシ枚数前年比

104.3%

サイズ構成比

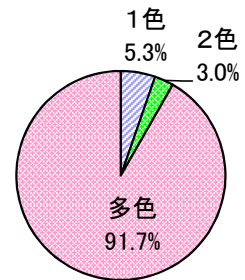
| サイズ | 構成比 |
|-----|-------|
| B1 | 0.2% |
| B2 | 3.0% |
| B3 | 37.4% |
| B4 | 56.9% |
| B5 | 2.6% |



■B1 ■B2 ■B3 ■B4 ■B5

色数構成比

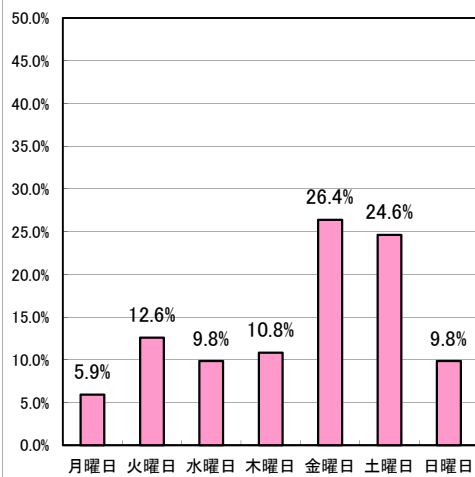
| 色数 | 構成比 |
|----|-------|
| 1色 | 5.3% |
| 2色 | 3.0% |
| 多色 | 91.7% |



□1色 ■2色 □多色

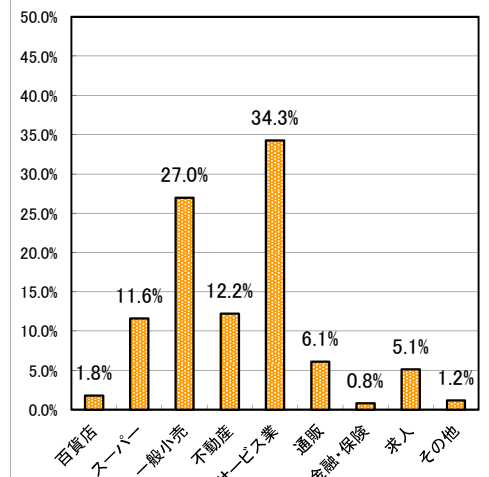
曜日構成比

| 曜日 | 構成比 |
|-----|-------|
| 月曜日 | 5.9% |
| 火曜日 | 12.6% |
| 水曜日 | 9.8% |
| 木曜日 | 10.8% |
| 金曜日 | 26.4% |
| 土曜日 | 24.6% |
| 日曜日 | 9.8% |



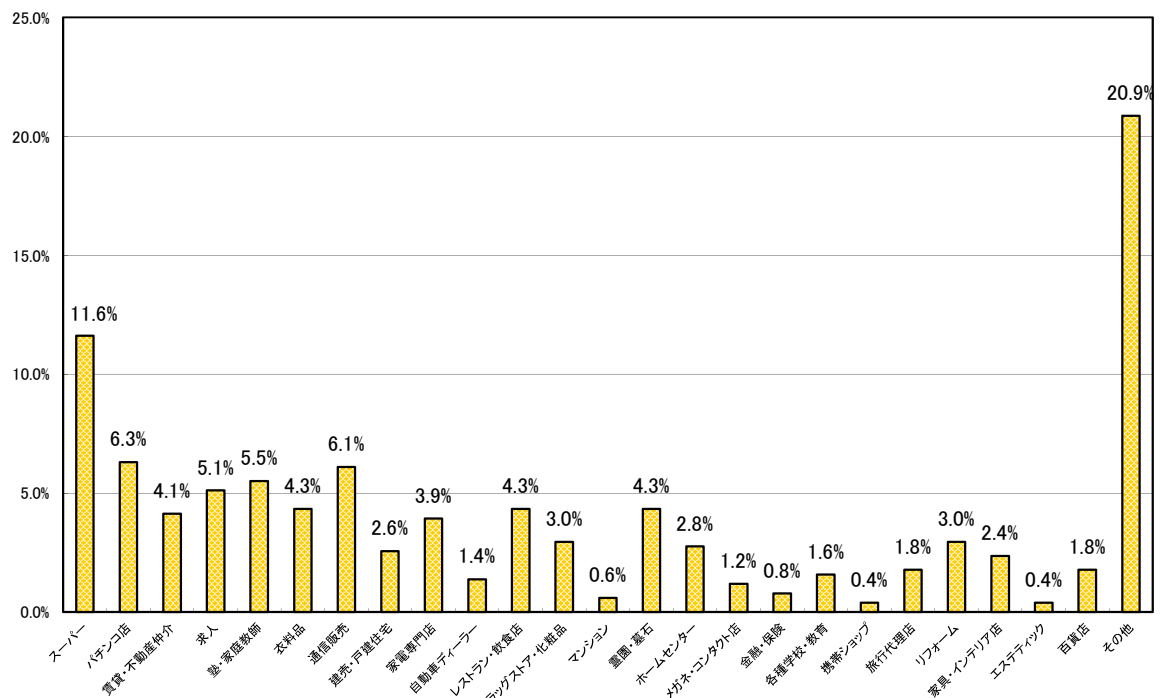
業種別構成比(大分類)

| 業種 | 構成比 |
|-------|-------|
| 百貨店 | 1.8% |
| スーパー | 11.6% |
| 一般小売 | 27.0% |
| 不動産 | 12.2% |
| サービス業 | 34.3% |
| 通販 | 6.1% |
| 金融・保険 | 0.8% |
| 求人 | 5.1% |
| その他 | 1.2% |



業種別構成比(小分類)

| 小分類 | 構成比 |
|-------------|-------|
| スーパー | 11.6% |
| パチンコ店 | 6.3% |
| 賃貸・不動産仲介 | 4.1% |
| 求人 | 5.1% |
| 塾・家庭教師 | 5.5% |
| 衣料品 | 4.3% |
| 通信販売 | 6.1% |
| 建売・戸建住宅 | 2.6% |
| 家電専門店 | 3.9% |
| 自動車ディーラー | 1.4% |
| レストラン・飲食店 | 4.3% |
| ドラッグストア・化粧品 | 3.0% |
| マンション | 0.6% |
| 霊園・墓石 | 4.3% |
| ホームセンター | 2.8% |
| メガネ・コンタクト店 | 1.2% |
| 金融・保険 | 0.8% |
| 各種学校・教育 | 1.6% |
| 携帯ショップ | 0.4% |
| 旅行代理店 | 1.8% |
| リフォーム | 3.0% |
| 家具・インテリア店 | 2.4% |
| エステティック | 0.4% |
| 百貨店 | 1.8% |
| その他 | 20.9% |



※その他→主に1%以下の合計

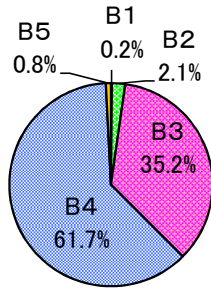
熊谷

チラシ枚数前年比

111.0%

サイズ構成比

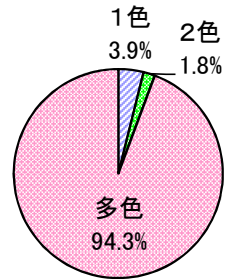
| サイズ | 構成比 |
|-----|-------|
| B1 | 0.2% |
| B2 | 2.1% |
| B3 | 35.2% |
| B4 | 61.7% |
| B5 | 0.8% |



■B1 ■B2 ■B3 ■B4 ■B5

色数構成比

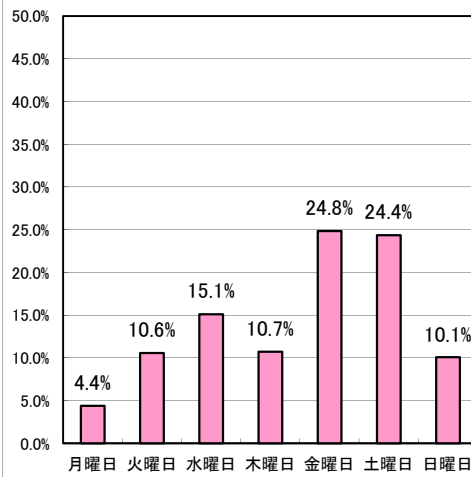
| 色数 | 構成比 |
|----|-------|
| 1色 | 3.9% |
| 2色 | 1.8% |
| 多色 | 94.3% |



□1色 ■2色 □多色

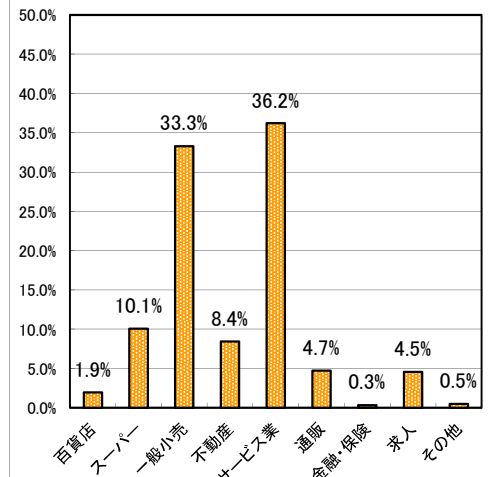
曜日構成比

| 曜日 | 構成比 |
|-----|-------|
| 月曜日 | 4.4% |
| 火曜日 | 10.6% |
| 水曜日 | 15.1% |
| 木曜日 | 10.7% |
| 金曜日 | 24.8% |
| 土曜日 | 24.4% |
| 日曜日 | 10.1% |



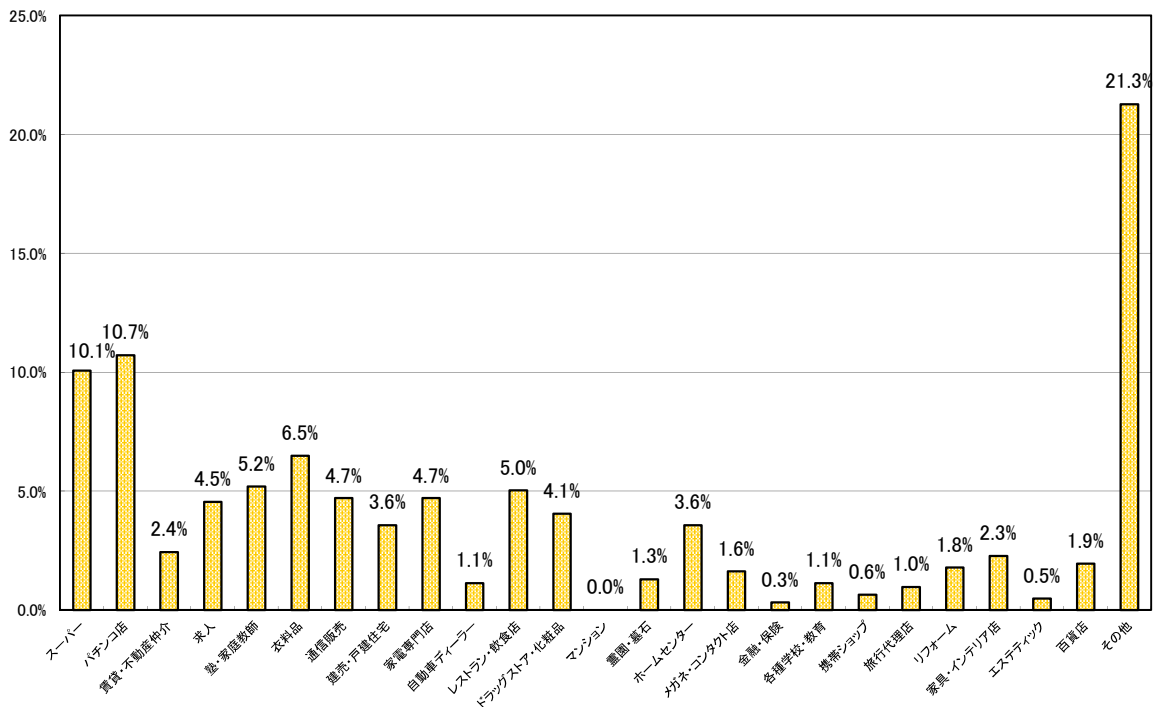
業種別構成比(大分類)

| 業種 | 構成比 |
|-------|-------|
| 百貨店 | 1.9% |
| スーパー | 10.1% |
| 一般小売 | 33.3% |
| 不動産 | 8.4% |
| サービス業 | 36.2% |
| 通販 | 4.7% |
| 金融・保険 | 0.3% |
| 求人 | 4.5% |
| その他 | 0.5% |



業種別構成比(小分類)

| 小分類 | 構成比 |
|-------------|-------|
| スーパー | 10.1% |
| パチンコ店 | 10.7% |
| 賃貸・不動産仲介 | 2.4% |
| 求人 | 4.5% |
| 塾・家庭教師 | 5.2% |
| 衣料品 | 6.5% |
| 通信販売 | 4.7% |
| 建売・戸建住宅 | 3.6% |
| 家電専門店 | 4.7% |
| 自動車ディーラー | 1.1% |
| レストラン・飲食店 | 5.0% |
| ドラッグストア・化粧品 | 4.1% |
| マンション | 0.0% |
| 霊園・墓石 | 1.3% |
| ホームセンター | 3.6% |
| メガネ・コンタクト店 | 1.6% |
| 金融・保険 | 0.3% |
| 各種学校・教育 | 1.1% |
| 携帯ショップ | 0.6% |
| 旅行代理店 | 1.0% |
| リフォーム | 1.8% |
| 家具・インテリア店 | 2.3% |
| エステティック | 0.5% |
| 百貨店 | 1.9% |
| その他 | 21.3% |



※その他=主に1%以下の合計

2016年4月

業種別

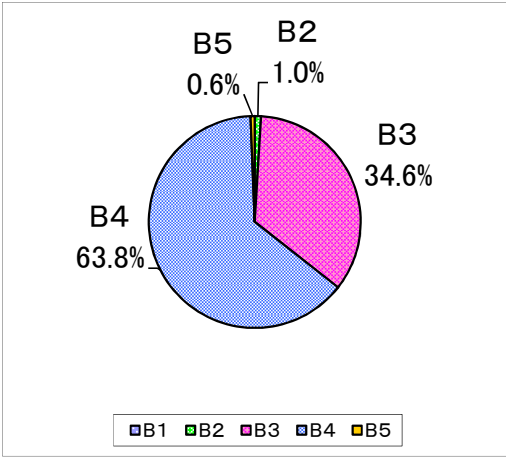
チラシデータ

不動産

チラシ枚数前年比
109.6%

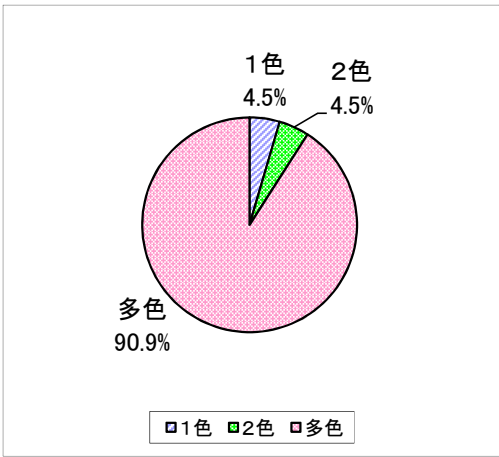
サイズ構成比

| サイズ | 構成比 |
|-----|-------|
| B1 | 0.0% |
| B2 | 1.0% |
| B3 | 34.6% |
| B4 | 63.8% |
| B5 | 0.6% |



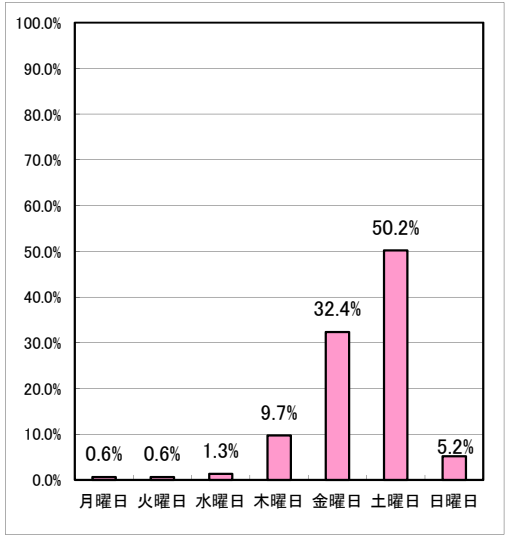
色数構成比

| 色数 | 構成比 |
|----|-------|
| 1色 | 4.5% |
| 2色 | 4.5% |
| 多色 | 90.9% |



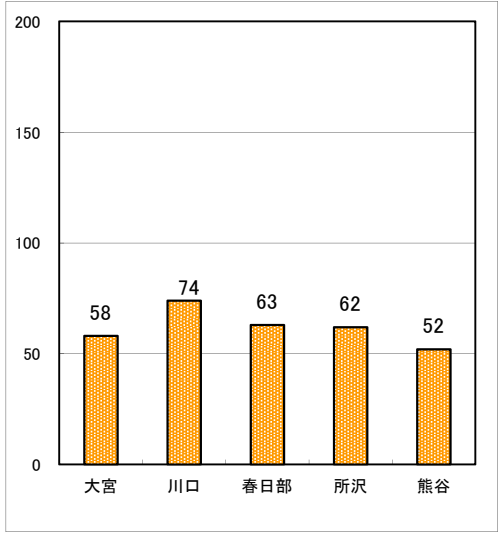
曜日構成比

| 曜日 | 構成比 |
|-----|-------|
| 月曜日 | 0.6% |
| 火曜日 | 0.6% |
| 水曜日 | 1.3% |
| 木曜日 | 9.7% |
| 金曜日 | 32.4% |
| 土曜日 | 50.2% |
| 日曜日 | 5.2% |



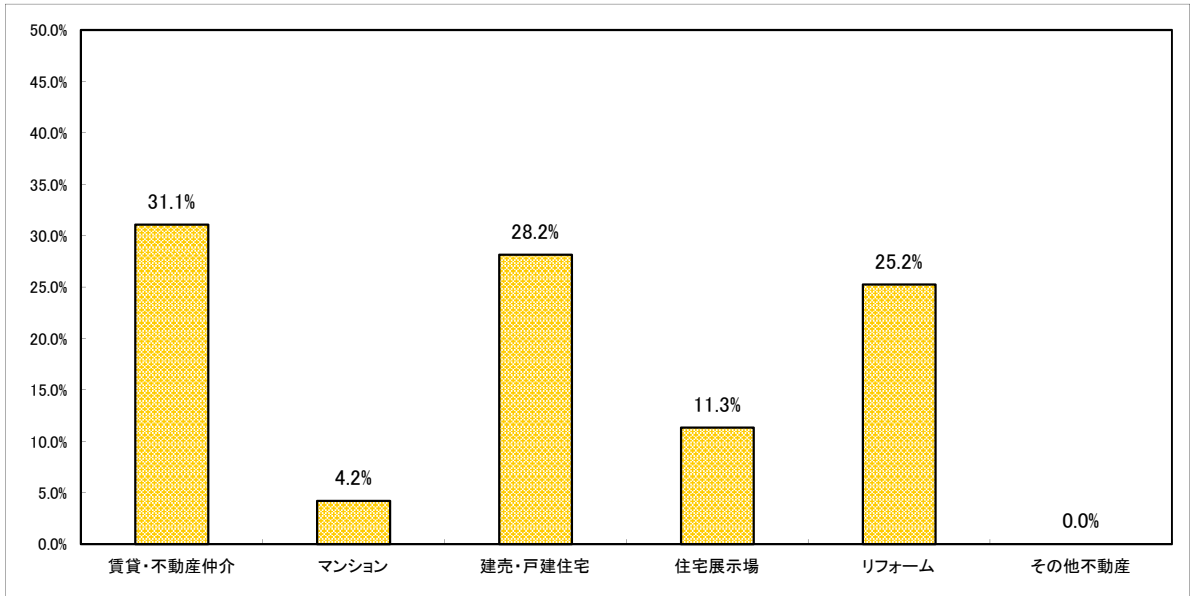
地区別統計

| 地区 | 実数 |
|-----|----|
| 大宮 | 58 |
| 川口 | 74 |
| 春日部 | 63 |
| 所沢 | 62 |
| 熊谷 | 52 |



種類別構成比

| 業種 | 構成比 |
|----------|-------|
| 賃貸・不動産仲介 | 31.1% |
| マンション | 4.2% |
| 建売・戸建住宅 | 28.2% |
| 住宅展示場 | 11.3% |
| リフォーム | 25.2% |
| その他不動産 | 0.0% |

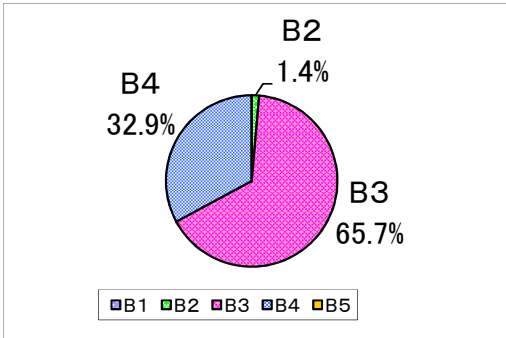


スーパー

チラシ枚数前年比
95.9%

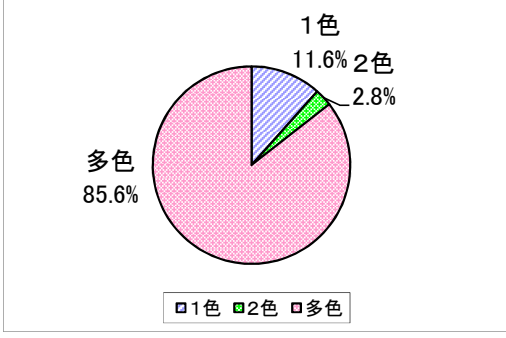
サイズ構成比

| サイズ | 構成比 |
|-----|-------|
| B1 | 0.0% |
| B2 | 1.4% |
| B3 | 65.7% |
| B4 | 32.9% |
| B5 | 0.0% |



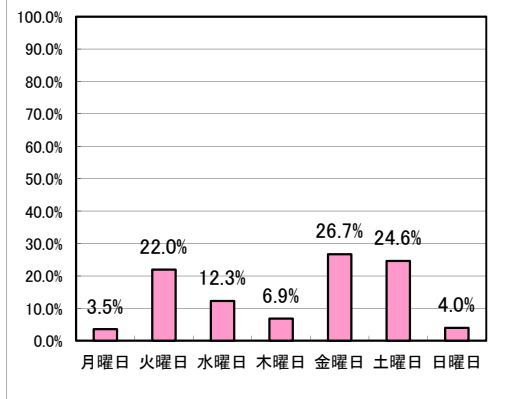
色数構成比

| 色数 | 構成比 |
|----|-------|
| 1色 | 11.6% |
| 2色 | 2.8% |
| 多色 | 85.6% |



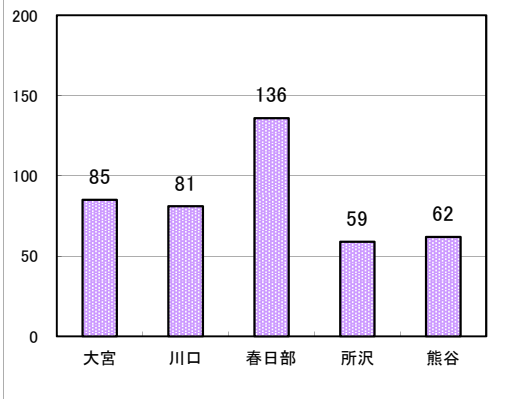
曜日構成比

| 曜日 | 構成比 |
|-----|-------|
| 月曜日 | 3.5% |
| 火曜日 | 22.0% |
| 水曜日 | 12.3% |
| 木曜日 | 6.9% |
| 金曜日 | 26.7% |
| 土曜日 | 24.6% |
| 日曜日 | 4.0% |



地区別統計

| 地区 | 実数 |
|-----|-----|
| 大宮 | 85 |
| 川口 | 81 |
| 春日部 | 136 |
| 所沢 | 59 |
| 熊谷 | 62 |

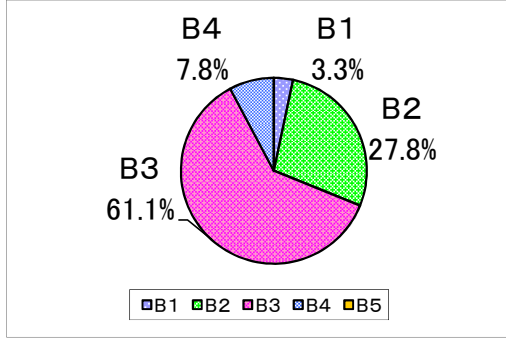


ホームセンター

チラシ枚数前年比
98.9%

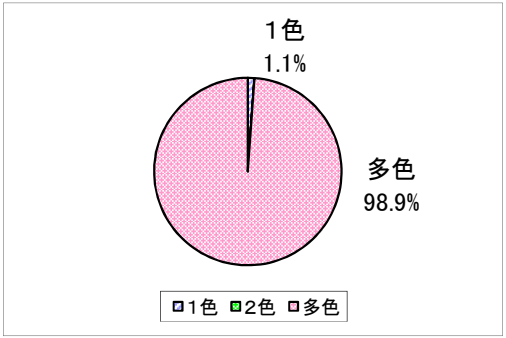
サイズ構成比

| サイズ | 構成比 |
|-----|-------|
| B1 | 3.3% |
| B2 | 27.8% |
| B3 | 61.1% |
| B4 | 7.8% |
| B5 | 0.0% |



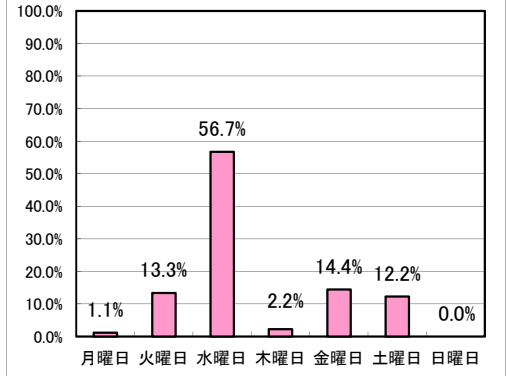
色数構成比

| 色数 | 構成比 |
|----|-------|
| 1色 | 1.1% |
| 2色 | 0.0% |
| 多色 | 98.9% |



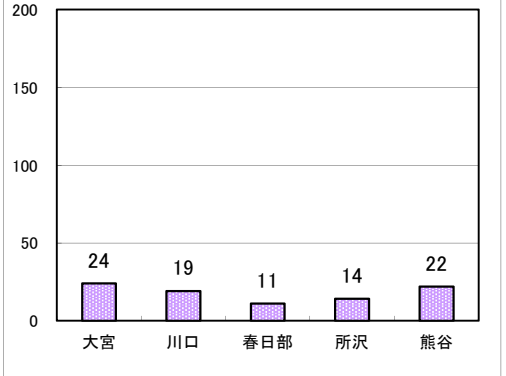
曜日構成比

| 曜日 | 構成比 |
|-----|-------|
| 月曜日 | 1.1% |
| 火曜日 | 13.3% |
| 水曜日 | 56.7% |
| 木曜日 | 2.2% |
| 金曜日 | 14.4% |
| 土曜日 | 12.2% |
| 日曜日 | 0.0% |



地区別統計

| 地区 | 実数 |
|-----|----|
| 大宮 | 24 |
| 川口 | 19 |
| 春日部 | 11 |
| 所沢 | 14 |
| 熊谷 | 22 |

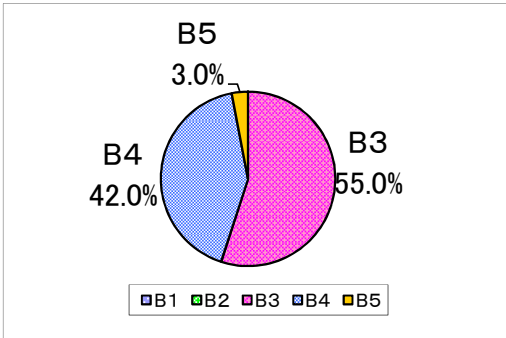


ドラッグストア・化粧品

チラシ枚数前年比
112.4%

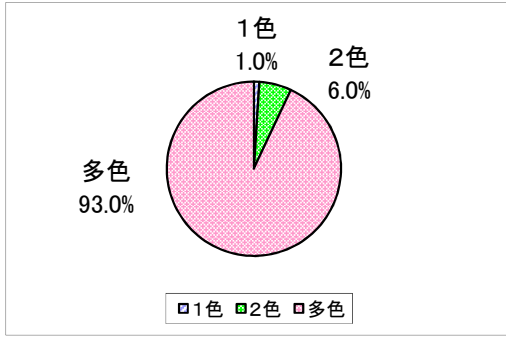
サイズ構成比

| サイズ | 構成比 |
|-----|-------|
| B1 | 0.0% |
| B2 | 0.0% |
| B3 | 55.0% |
| B4 | 42.0% |
| B5 | 3.0% |



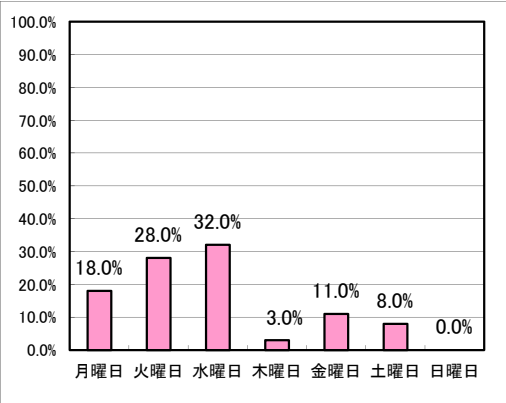
色数構成比

| 色数 | 構成比 |
|----|-------|
| 1色 | 1.0% |
| 2色 | 6.0% |
| 多色 | 93.0% |



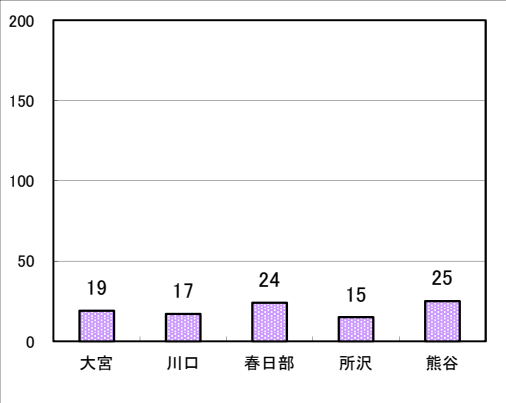
曜日構成比

| 曜日 | 構成比 |
|-----|-------|
| 月曜日 | 18.0% |
| 火曜日 | 28.0% |
| 水曜日 | 32.0% |
| 木曜日 | 3.0% |
| 金曜日 | 11.0% |
| 土曜日 | 8.0% |
| 日曜日 | 0.0% |



地区別統計

| 地区 | 実数 |
|-----|----|
| 大宮 | 19 |
| 川口 | 17 |
| 春日部 | 24 |
| 所沢 | 15 |
| 熊谷 | 25 |

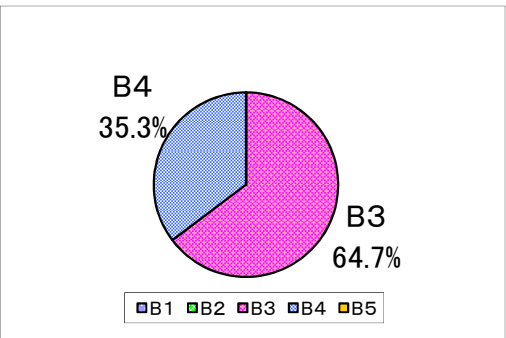


自動車ディーラー

チラシ枚数前年比
79.1%

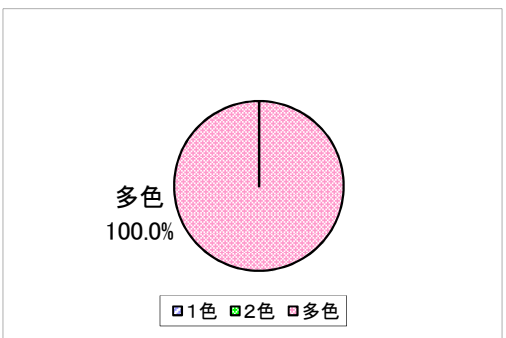
サイズ構成比

| サイズ | 構成比 |
|-----|-------|
| B1 | 0.0% |
| B2 | 0.0% |
| B3 | 64.7% |
| B4 | 35.3% |
| B5 | 0.0% |



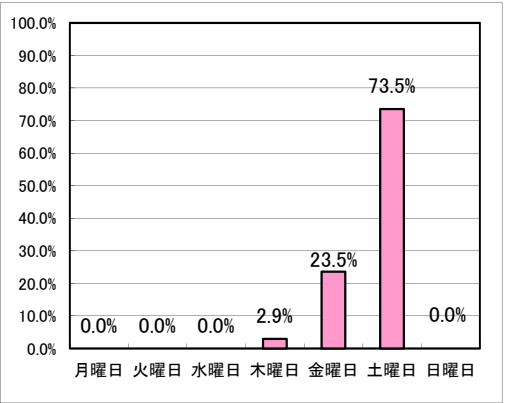
色数構成比

| 色数 | 構成比 |
|----|--------|
| 1色 | 0.0% |
| 2色 | 0.0% |
| 多色 | 100.0% |



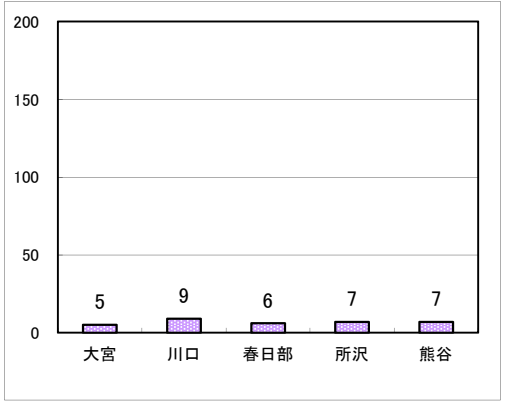
曜日構成比

| 曜日 | 構成比 |
|-----|-------|
| 月曜日 | 0.0% |
| 火曜日 | 0.0% |
| 水曜日 | 0.0% |
| 木曜日 | 2.9% |
| 金曜日 | 23.5% |
| 土曜日 | 73.5% |
| 日曜日 | 0.0% |



地区別統計

| 地区 | 実数 |
|-----|----|
| 大宮 | 5 |
| 川口 | 9 |
| 春日部 | 6 |
| 所沢 | 7 |
| 熊谷 | 7 |

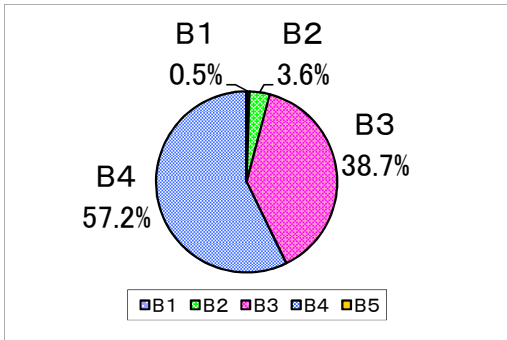


衣料品

チラシ枚数前年比
111.5%

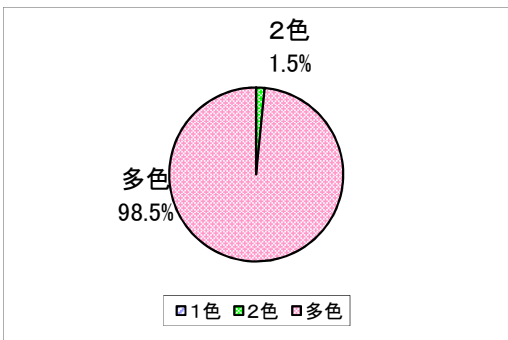
サイズ構成比

| サイズ | 構成比 |
|-----|-------|
| B1 | 0.5% |
| B2 | 3.6% |
| B3 | 38.7% |
| B4 | 57.2% |
| B5 | 0.0% |



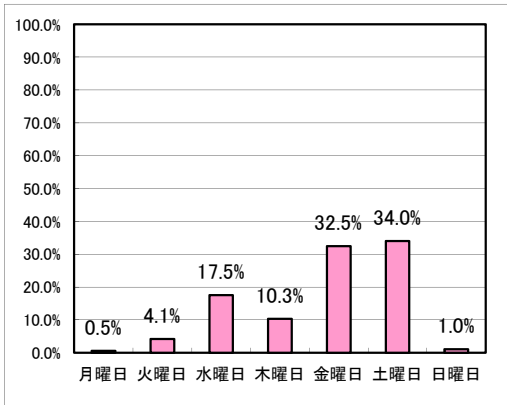
色数構成比

| 色数 | 構成比 |
|----|-------|
| 1色 | 0.0% |
| 2色 | 1.5% |
| 多色 | 98.5% |



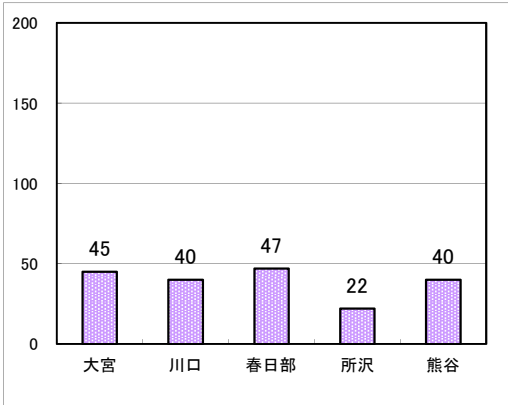
曜日構成比

| 曜日 | 構成比 |
|-----|-------|
| 月曜日 | 0.5% |
| 火曜日 | 4.1% |
| 水曜日 | 17.5% |
| 木曜日 | 10.3% |
| 金曜日 | 32.5% |
| 土曜日 | 34.0% |
| 日曜日 | 1.0% |



地区別統計

| 地区 | 実数 |
|-----|----|
| 大宮 | 45 |
| 川口 | 40 |
| 春日部 | 47 |
| 所沢 | 22 |
| 熊谷 | 40 |

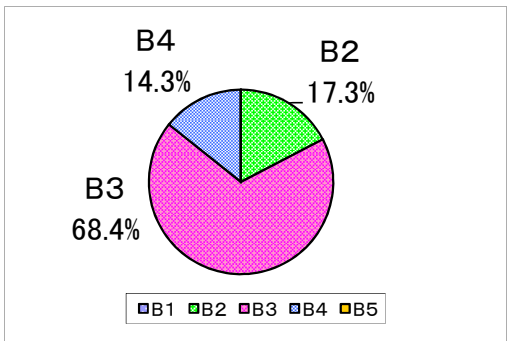


家電専門店

チラシ枚数前年比
130.7%

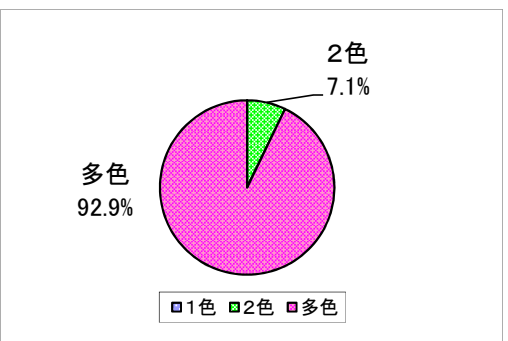
サイズ構成比

| サイズ | 構成比 |
|-----|-------|
| B1 | 0.0% |
| B2 | 17.3% |
| B3 | 68.4% |
| B4 | 14.3% |
| B5 | 0.0% |



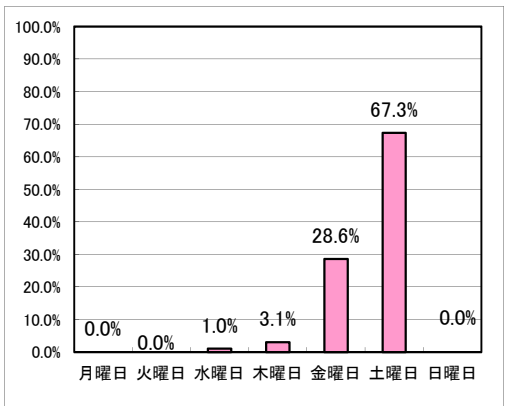
色数構成比

| 色数 | 構成比 |
|----|-------|
| 1色 | 0.0% |
| 2色 | 7.1% |
| 多色 | 92.9% |



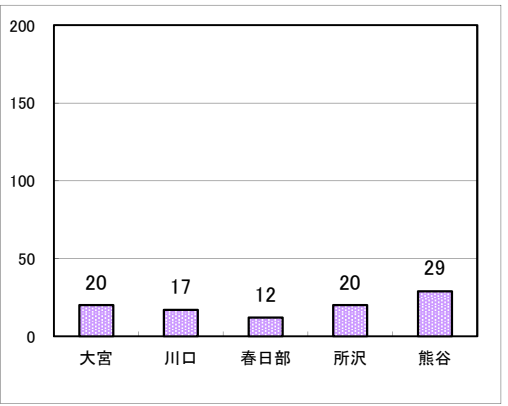
曜日構成比

| 曜日 | 構成比 |
|-----|-------|
| 月曜日 | 0.0% |
| 火曜日 | 0.0% |
| 水曜日 | 1.0% |
| 木曜日 | 3.1% |
| 金曜日 | 28.6% |
| 土曜日 | 67.3% |
| 日曜日 | 0.0% |



地区別統計

| 地区 | 実数 |
|-----|----|
| 大宮 | 20 |
| 川口 | 17 |
| 春日部 | 12 |
| 所沢 | 20 |
| 熊谷 | 29 |

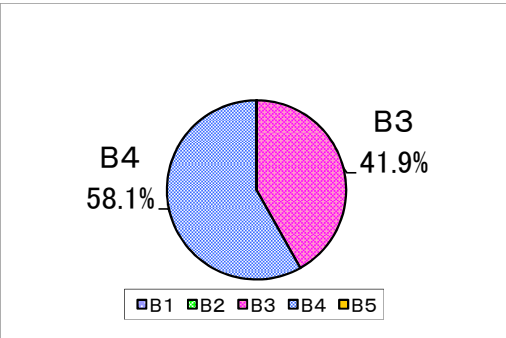


パチンコ店

チラシ枚数前年比
93.0%

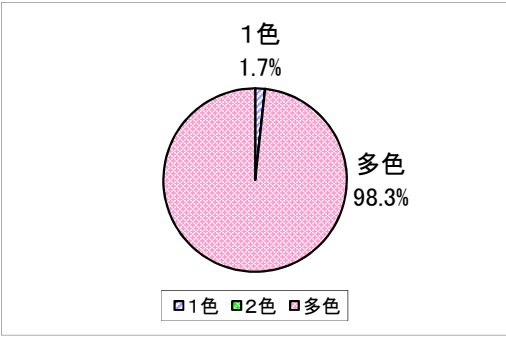
サイズ構成比

| サイズ | 構成比 |
|-----|-------|
| B1 | 0.0% |
| B2 | 0.0% |
| B3 | 41.9% |
| B4 | 58.1% |
| B5 | 0.0% |



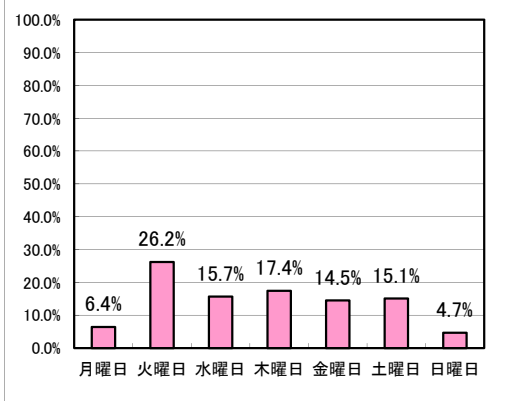
色数構成比

| 色数 | 構成比 |
|----|-------|
| 1色 | 1.7% |
| 2色 | 0.0% |
| 多色 | 98.3% |



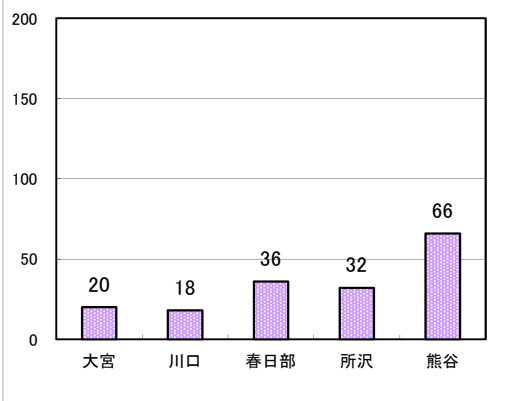
曜日構成比

| 曜日 | 構成比 |
|-----|-------|
| 月曜日 | 6.4% |
| 火曜日 | 26.2% |
| 水曜日 | 15.7% |
| 木曜日 | 17.4% |
| 金曜日 | 14.5% |
| 土曜日 | 15.1% |
| 日曜日 | 4.7% |



地区別統計

| 地区 | 実数 |
|-----|----|
| 大宮 | 20 |
| 川口 | 18 |
| 春日部 | 36 |
| 所沢 | 32 |
| 熊谷 | 66 |

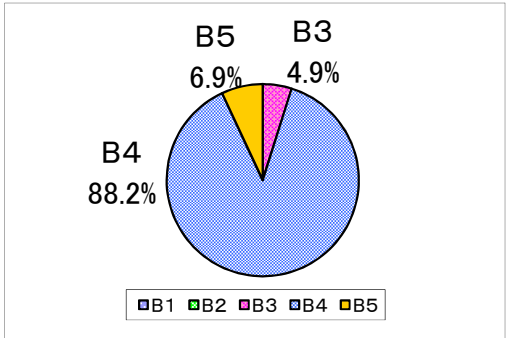


レストラン・飲食店

チラシ枚数前年比
124.1%

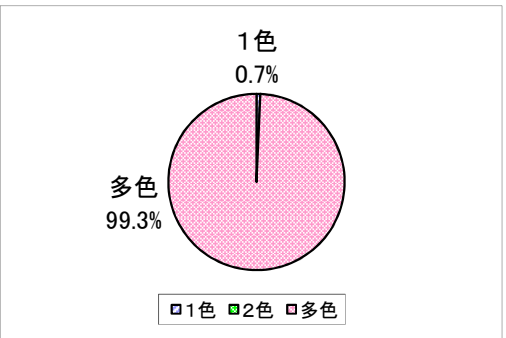
サイズ構成比

| サイズ | 構成比 |
|-----|-------|
| B1 | 0.0% |
| B2 | 0.0% |
| B3 | 4.9% |
| B4 | 88.2% |
| B5 | 6.9% |



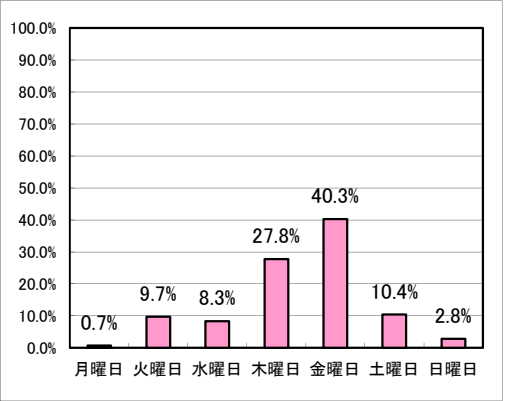
色数構成比

| 色数 | 構成比 |
|----|-------|
| 1色 | 0.7% |
| 2色 | 0.0% |
| 多色 | 99.3% |



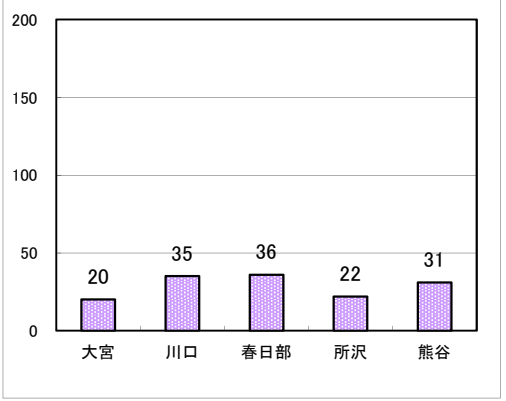
曜日構成比

| 曜日 | 構成比 |
|-----|-------|
| 月曜日 | 0.7% |
| 火曜日 | 9.7% |
| 水曜日 | 8.3% |
| 木曜日 | 27.8% |
| 金曜日 | 40.3% |
| 土曜日 | 10.4% |
| 日曜日 | 2.8% |



地区別統計

| 地区 | 実数 |
|-----|----|
| 大宮 | 20 |
| 川口 | 35 |
| 春日部 | 36 |
| 所沢 | 22 |
| 熊谷 | 31 |



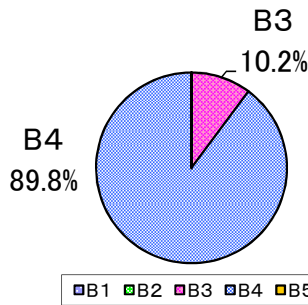
塾・家庭教師

チラシ枚数前年比

91.3%

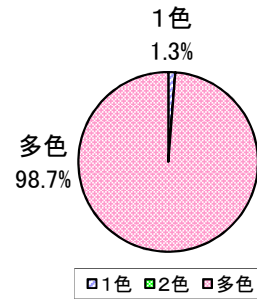
サイズ構成比

| サイズ | 構成比 |
|-----|-------|
| B1 | 0.0% |
| B2 | 0.0% |
| B3 | 10.2% |
| B4 | 89.8% |
| B5 | 0.0% |



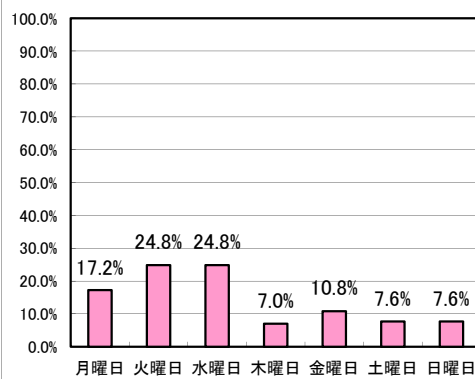
色数構成比

| 色数 | 構成比 |
|----|-------|
| 1色 | 1.3% |
| 2色 | 0.0% |
| 多色 | 98.7% |



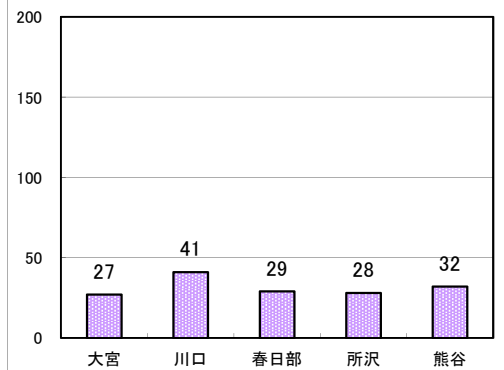
曜日構成比

| 曜日 | 構成比 |
|-----|-------|
| 月曜日 | 17.2% |
| 火曜日 | 24.8% |
| 水曜日 | 24.8% |
| 木曜日 | 7.0% |
| 金曜日 | 10.8% |
| 土曜日 | 7.6% |
| 日曜日 | 7.6% |



地区別統計

| 地区 | 実数 |
|-----|----|
| 大宮 | 27 |
| 川口 | 41 |
| 春日部 | 29 |
| 所沢 | 28 |
| 熊谷 | 32 |



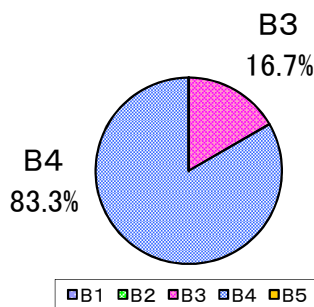
塾園・基石

チラシ枚数前年比

161.5%

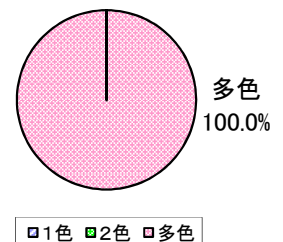
サイズ構成比

| サイズ | 構成比 |
|-----|-------|
| B1 | 0.0% |
| B2 | 0.0% |
| B3 | 16.7% |
| B4 | 83.3% |
| B5 | 0.0% |



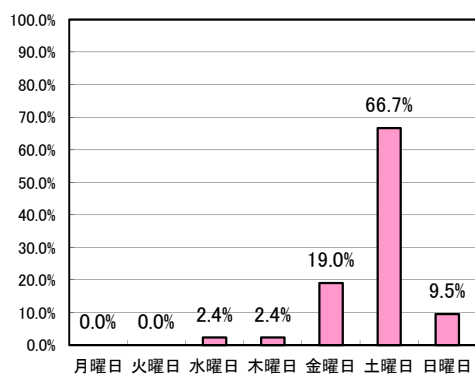
色数構成比

| 色数 | 構成比 |
|----|--------|
| 1色 | 0.0% |
| 2色 | 0.0% |
| 多色 | 100.0% |



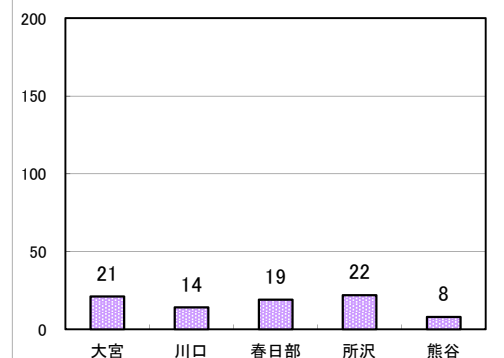
曜日構成比

| 曜日 | 構成比 |
|-----|-------|
| 月曜日 | 0.0% |
| 火曜日 | 0.0% |
| 水曜日 | 2.4% |
| 木曜日 | 2.4% |
| 金曜日 | 19.0% |
| 土曜日 | 66.7% |
| 日曜日 | 9.5% |



地区別統計

| 地区 | 実数 |
|-----|----|
| 大宮 | 21 |
| 川口 | 14 |
| 春日部 | 19 |
| 所沢 | 22 |
| 熊谷 | 8 |



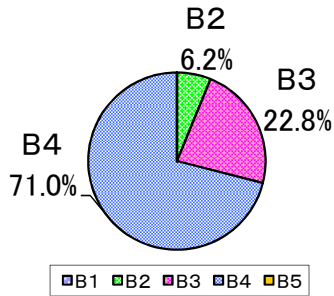
通信販売

チラシ枚数前年比

109.8%

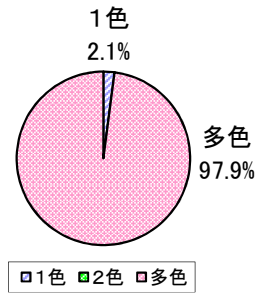
サイズ構成比

| サイズ | 構成比 |
|-----|-------|
| B1 | 0.0% |
| B2 | 6.2% |
| B3 | 22.8% |
| B4 | 71.0% |
| B5 | 0.0% |



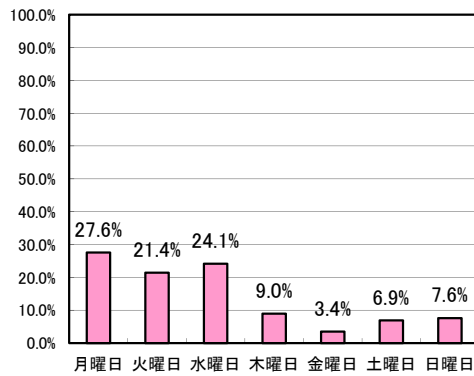
色数構成比

| 色数 | 構成比 |
|----|-------|
| 1色 | 2.1% |
| 2色 | 0.0% |
| 多色 | 97.9% |



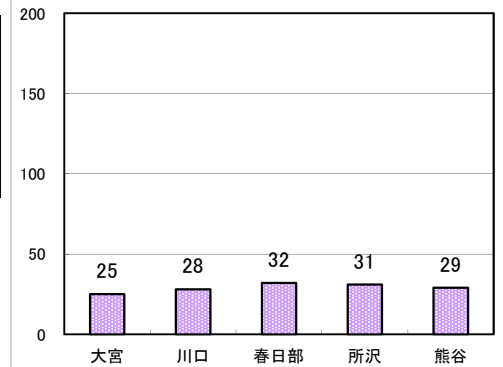
曜日構成比

| 曜日 | 構成比 |
|-----|-------|
| 月曜日 | 27.6% |
| 火曜日 | 21.4% |
| 水曜日 | 24.1% |
| 木曜日 | 9.0% |
| 金曜日 | 3.4% |
| 土曜日 | 6.9% |
| 日曜日 | 7.6% |



地区別統計

| 地区 | 実数 |
|-----|----|
| 大宮 | 25 |
| 川口 | 28 |
| 春日部 | 32 |
| 所沢 | 31 |
| 熊谷 | 29 |



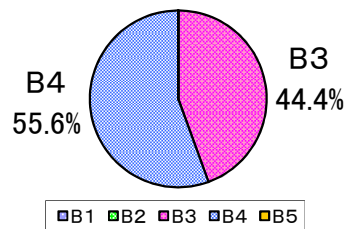
求人

チラシ枚数前年比

114.2%

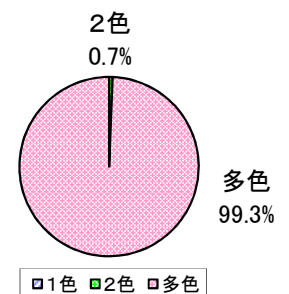
サイズ構成比

| サイズ | 構成比 |
|-----|-------|
| B1 | 0.0% |
| B2 | 0.0% |
| B3 | 44.4% |
| B4 | 55.6% |
| B5 | 0.0% |



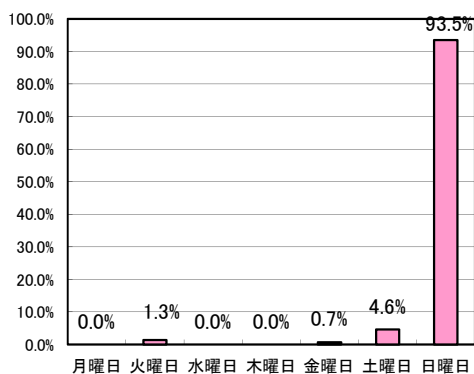
色数構成比

| 色数 | 構成比 |
|----|-------|
| 1色 | 0.0% |
| 2色 | 0.7% |
| 多色 | 99.3% |



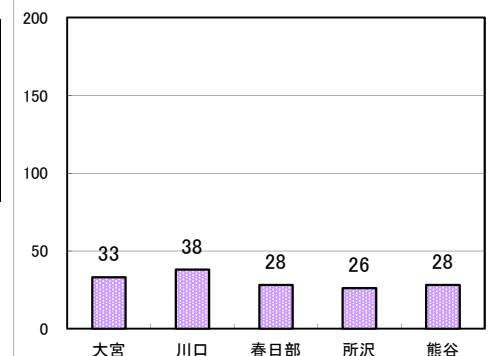
曜日構成比

| 曜日 | 構成比 |
|-----|-------|
| 月曜日 | 0.0% |
| 火曜日 | 1.3% |
| 水曜日 | 0.0% |
| 木曜日 | 0.0% |
| 金曜日 | 0.7% |
| 土曜日 | 4.6% |
| 日曜日 | 93.5% |



地区別統計

| 地区 | 実数 |
|-----|----|
| 大宮 | 33 |
| 川口 | 38 |
| 春日部 | 28 |
| 所沢 | 26 |
| 熊谷 | 28 |



2016年4月

曜日別

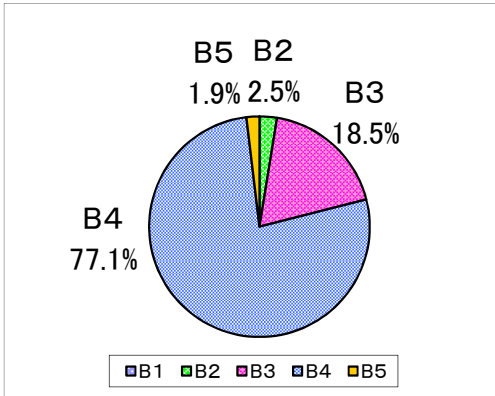
チラシデータ

月曜日

チラシ枚数前年比
93.5%

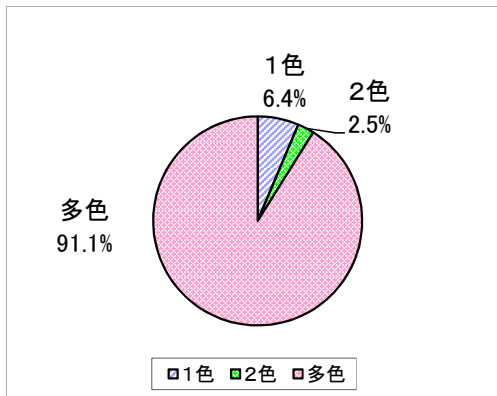
サイズ構成比

| サイズ | 構成比 |
|-----|-------|
| B1 | 0.0% |
| B2 | 2.5% |
| B3 | 18.5% |
| B4 | 77.1% |
| B5 | 1.9% |



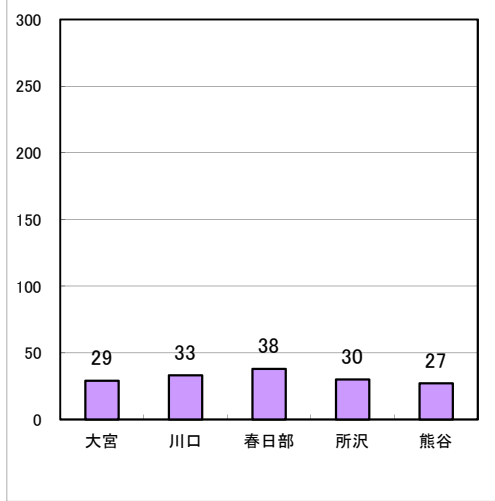
色数構成比

| 色数 | 構成比 |
|----|-------|
| 1色 | 6.4% |
| 2色 | 2.5% |
| 多色 | 91.1% |



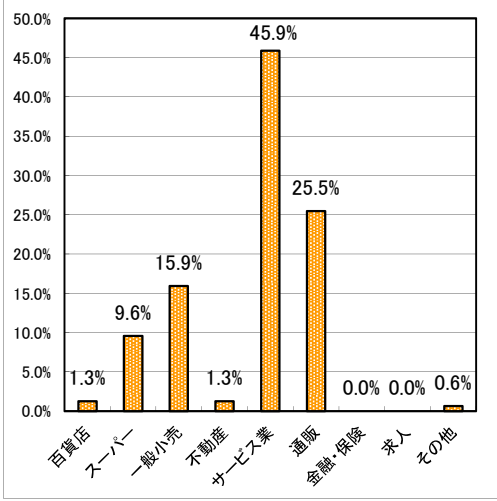
地区別統計

| 地区 | 実数 |
|-----|----|
| 大宮 | 29 |
| 川口 | 33 |
| 春日部 | 38 |
| 所沢 | 30 |
| 熊谷 | 27 |



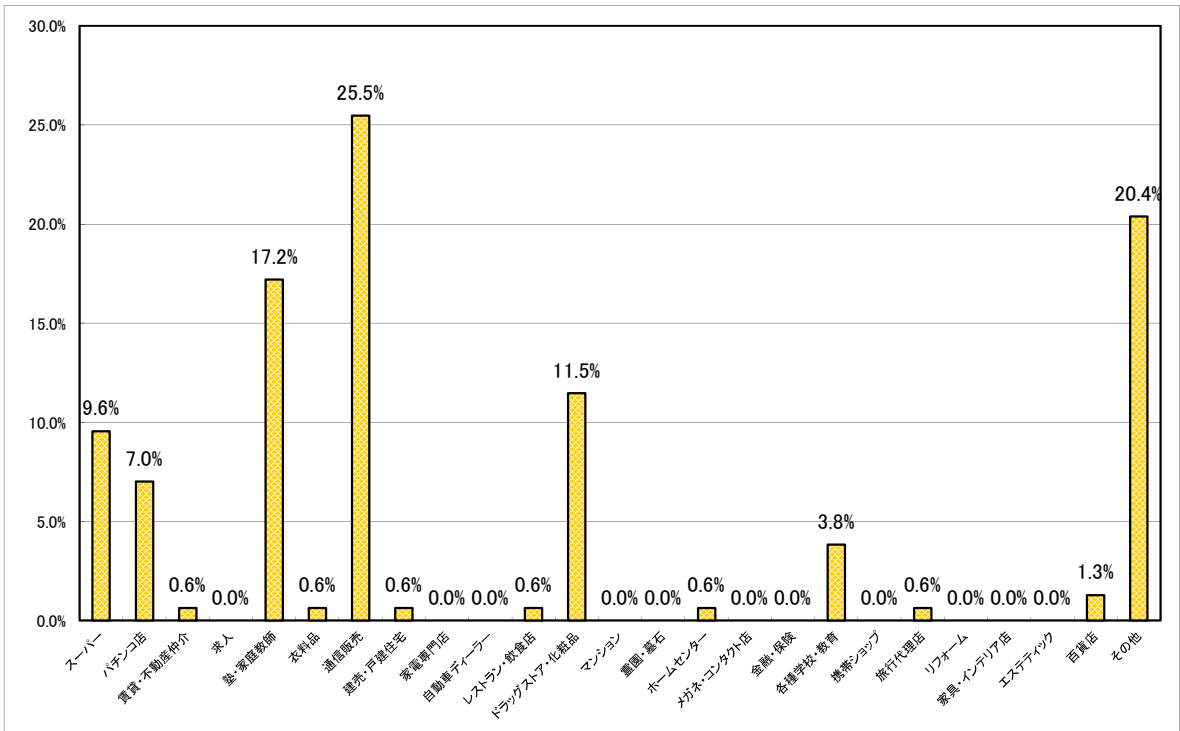
業種別構成比(大分類)

| 業種 | 構成比 |
|-------|-------|
| 百貨店 | 1.3% |
| スーパー | 9.6% |
| 一般小売 | 15.9% |
| 不動産 | 1.3% |
| サービス業 | 45.9% |
| 通販 | 25.5% |
| 金融・保険 | 0.0% |
| 求人 | 0.0% |
| その他 | 0.6% |



業種別構成比(小分類)

| 小分類 | 構成比 |
|-------------|-------|
| スーパー | 9.6% |
| パチンコ店 | 7.0% |
| 賃貸・不動産仲介 | 0.6% |
| 求人 | 0.0% |
| 塾・家庭教師 | 17.2% |
| 衣料品 | 0.6% |
| 通信販売 | 25.5% |
| 建売・戸建住宅 | 0.6% |
| 家電専門店 | 0.0% |
| 自動車ディーラー | 0.0% |
| レストラン・飲食店 | 0.6% |
| ドラッグストア・化粧品 | 11.5% |
| マンション | 0.0% |
| 霊園・墓石 | 0.0% |
| ホームセンター | 0.6% |
| メガネ・コンタクト店 | 0.0% |
| 金融・保険 | 0.0% |
| 各種学校・教育 | 3.8% |
| 携帯ショップ | 0.0% |
| 旅行代理店 | 0.6% |
| リフォーム | 0.0% |
| 家具・インテリア店 | 0.0% |
| エステティック | 0.0% |
| 百貨店 | 1.3% |
| その他 | 20.4% |



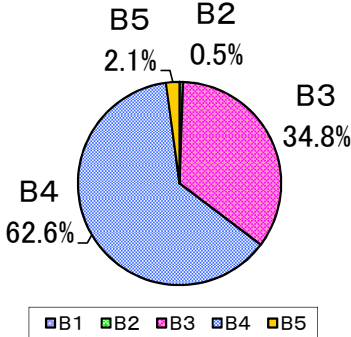
※その他＝主に1%以下の合計

火曜日

チラシ枚数前年比
115.4%

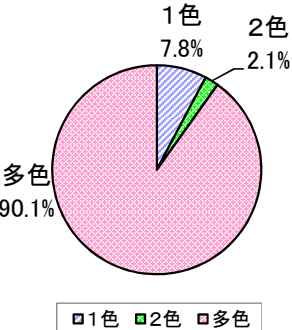
サイズ構成比

| サイズ | 構成比 |
|-----|-------|
| B1 | 0.0% |
| B2 | 0.5% |
| B3 | 34.8% |
| B4 | 62.6% |
| B5 | 2.1% |



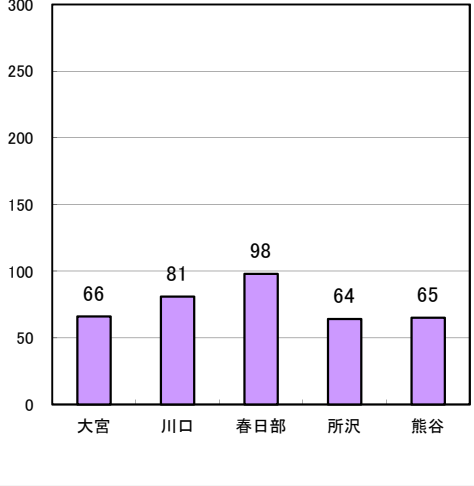
色数構成比

| 色数 | 構成比 |
|----|-------|
| 1色 | 7.8% |
| 2色 | 2.1% |
| 多色 | 90.1% |



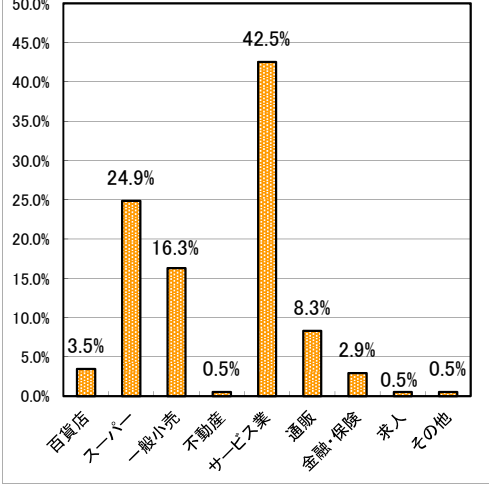
地区別統計

| 地区 | 実数 |
|-----|----|
| 大宮 | 66 |
| 川口 | 81 |
| 春日部 | 98 |
| 所沢 | 64 |
| 熊谷 | 65 |



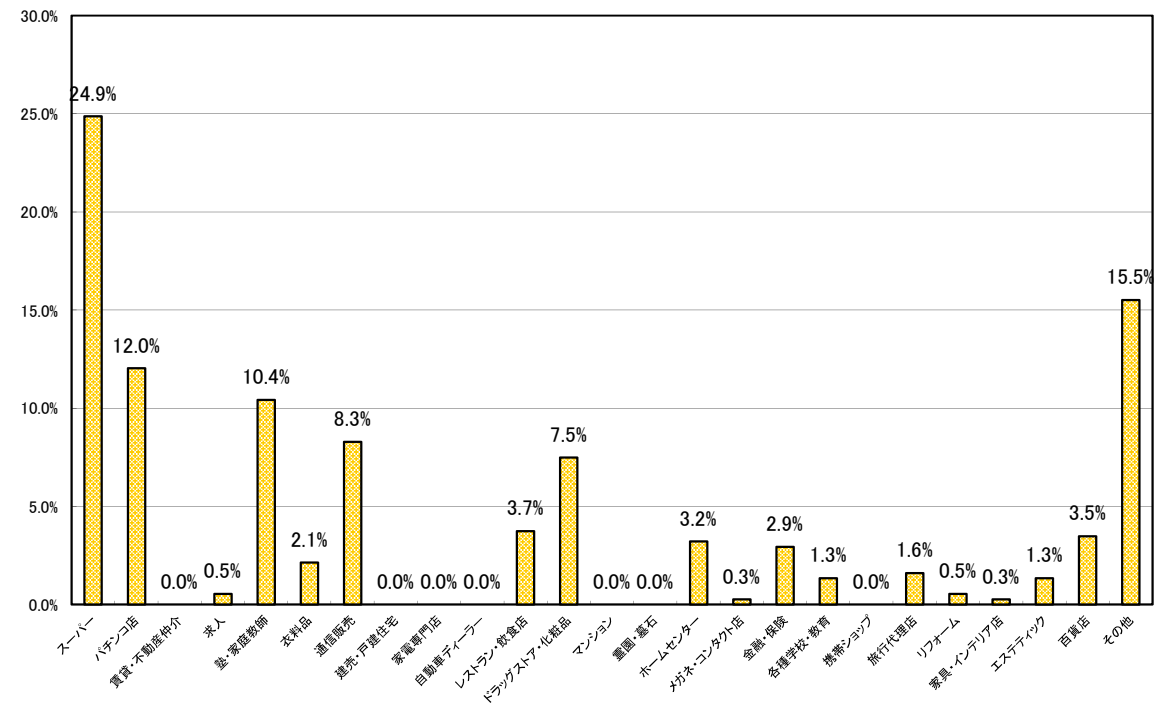
業種別構成比(大分類)

| 業種 | 構成比 |
|-------|-------|
| 百貨店 | 3.5% |
| スーパー | 24.9% |
| 一般小売 | 16.3% |
| 不動産 | 0.5% |
| サービス業 | 42.5% |
| 通販 | 8.3% |
| 金融・保険 | 2.9% |
| 求人 | 0.5% |
| その他 | 0.5% |



業種別構成比(小分類)

| 小分類 | 構成比 |
|-------------|-------|
| スーパー | 24.9% |
| パチンコ店 | 12.0% |
| 賃貸・不動産仲介 | 0.0% |
| 求人 | 0.5% |
| 塾・家庭教師 | 10.4% |
| 衣料品 | 2.1% |
| 通信販売 | 8.3% |
| 建売・戸建住宅 | 0.0% |
| 家電専門店 | 0.0% |
| 自動車ディーラー | 0.0% |
| レストラン・飲食店 | 3.7% |
| ドラッグストア・化粧品 | 7.5% |
| マンション | 0.0% |
| 霊園・墓石 | 0.0% |
| ホームセンター | 3.2% |
| メガネ・コンタクト店 | 0.3% |
| 金融・保険 | 2.9% |
| 各種学校・教育 | 1.3% |
| 携帯ショップ | 0.0% |
| 旅行代理店 | 1.6% |
| リフォーム | 0.5% |
| 家具・インテリア店 | 0.3% |
| エステティック | 1.3% |
| 百貨店 | 3.5% |
| その他 | 15.5% |



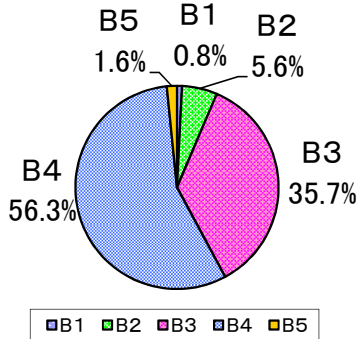
※その他=主に1%以下の合計

水曜日

チラシ枚数前年比
71.3%

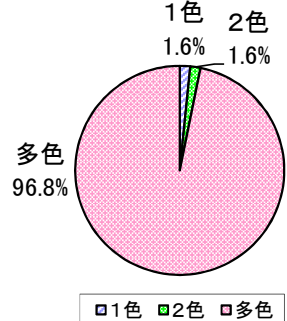
サイズ構成比

| サイズ | 構成比 |
|-----|-------|
| B1 | 0.8% |
| B2 | 5.6% |
| B3 | 35.7% |
| B4 | 56.3% |
| B5 | 1.6% |



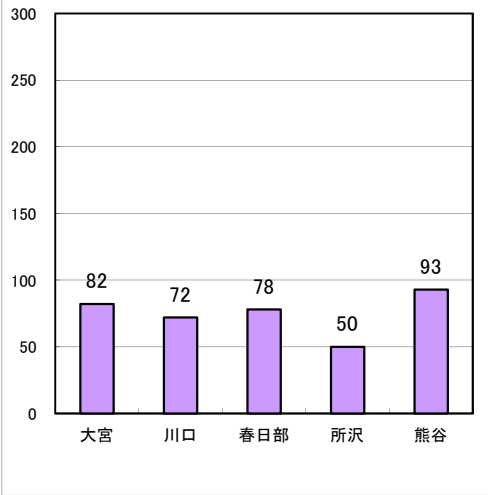
色数構成比

| 色数 | 構成比 |
|----|-------|
| 1色 | 1.6% |
| 2色 | 1.6% |
| 多色 | 96.8% |



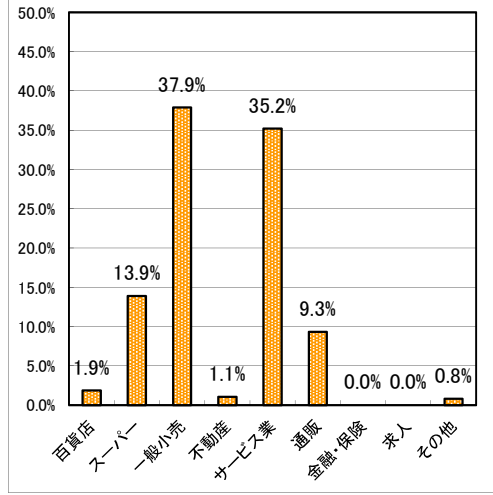
地区別統計

| 地区 | 実数 |
|-----|----|
| 大宮 | 82 |
| 川口 | 72 |
| 春日部 | 78 |
| 所沢 | 50 |
| 熊谷 | 93 |



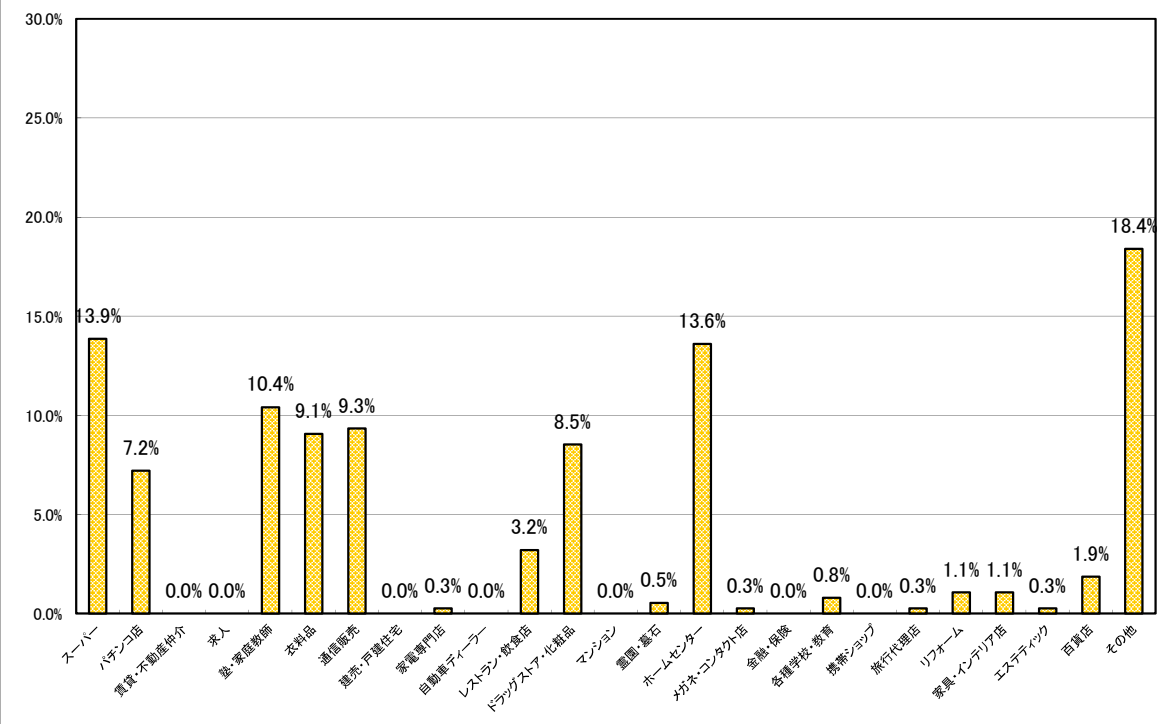
業種別構成比(大分類)

| 業種 | 構成比 |
|-------|-------|
| 百貨店 | 1.9% |
| スーパー | 13.9% |
| 一般小売 | 37.9% |
| 不動産 | 1.1% |
| サービス業 | 35.2% |
| 通販 | 9.3% |
| 金融・保険 | 0.0% |
| 求人 | 0.0% |
| その他 | 0.8% |



業種別構成比(小分類)

| 小分類 | 構成比 |
|-------------|-------|
| スーパー | 13.9% |
| パチンコ店 | 7.2% |
| 賃貸・不動産仲介 | 0.0% |
| 求人 | 0.0% |
| 塾・家庭教師 | 10.4% |
| 衣料品 | 9.1% |
| 通信販売 | 9.3% |
| 建売・戸建住宅 | 0.0% |
| 家電専門店 | 0.3% |
| 自動車ディーラー | 0.0% |
| レストラン・飲食店 | 3.2% |
| ドラッグストア・化粧品 | 8.5% |
| マンション | 0.0% |
| 霊園・墓石 | 0.5% |
| ホームセンター | 13.6% |
| メガネ・コンタクト店 | 0.3% |
| 金融・保険 | 0.0% |
| 各種学校・教育 | 0.8% |
| 携帯ショップ | 0.0% |
| 旅行代理店 | 0.3% |
| リフォーム | 1.1% |
| 家具・インテリア店 | 1.1% |
| エステティック | 0.3% |
| 百貨店 | 1.9% |
| その他 | 18.4% |



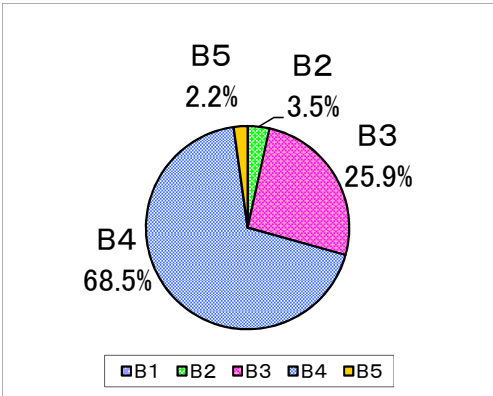
※その他=主に1%以下の合計

木曜日

チラシ枚数前年比
89.8%

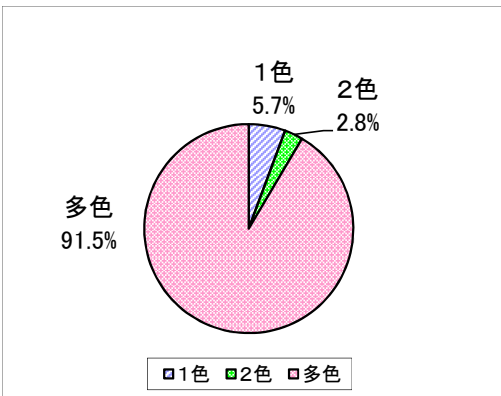
サイズ構成比

| サイズ | 構成比 |
|-----|-------|
| B1 | 0.0% |
| B2 | 3.5% |
| B3 | 25.9% |
| B4 | 68.5% |
| B5 | 2.2% |



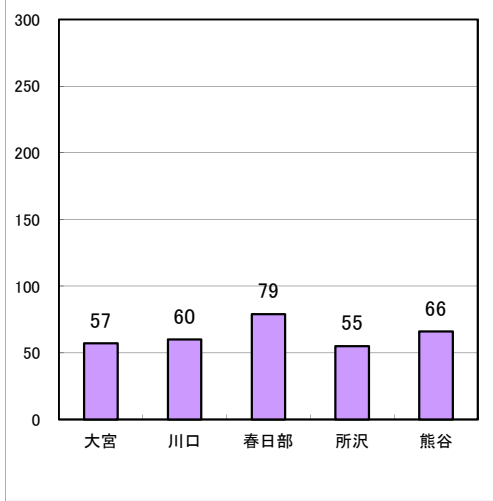
色数構成比

| 色数 | 構成比 |
|----|-------|
| 1色 | 5.7% |
| 2色 | 2.8% |
| 多色 | 91.5% |



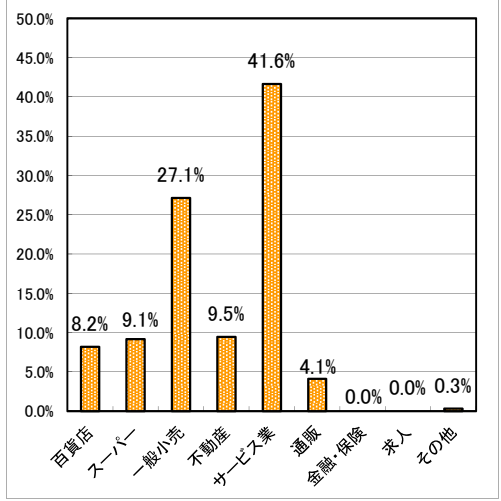
地区別統計

| 地区 | 実数 |
|-----|----|
| 大宮 | 57 |
| 川口 | 60 |
| 春日部 | 79 |
| 所沢 | 55 |
| 熊谷 | 66 |



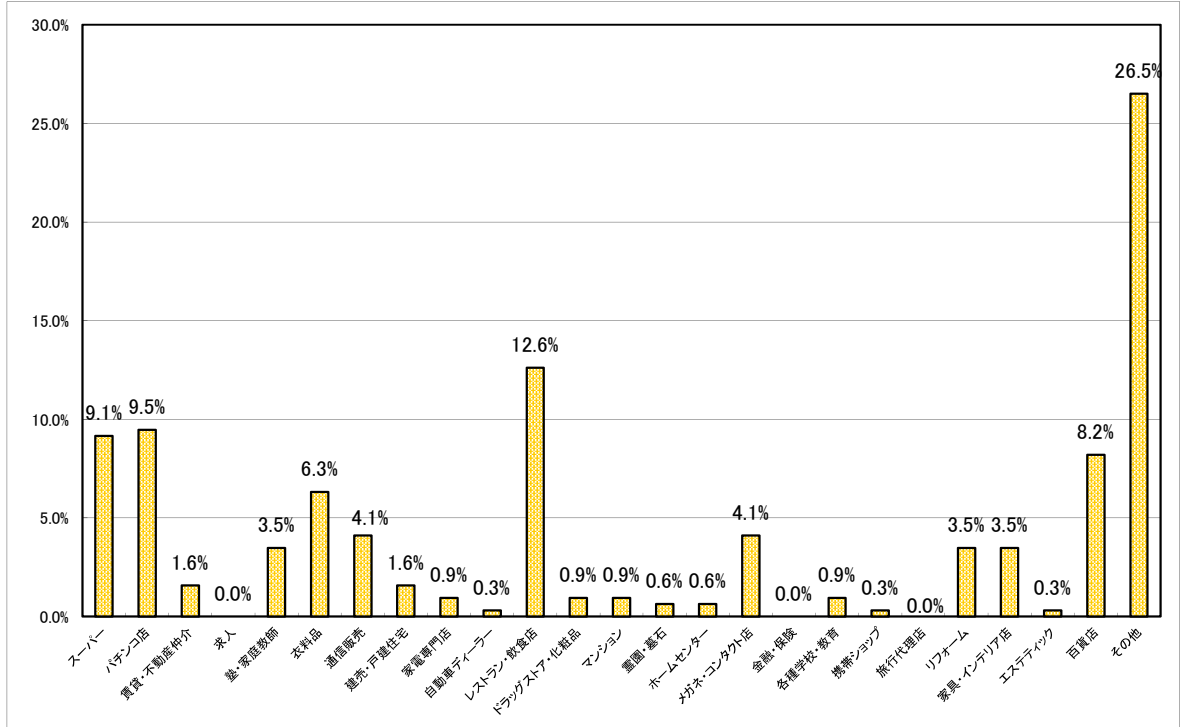
業種別構成比(大分類)

| 業種 | 構成比 |
|-------|-------|
| 百貨店 | 8.2% |
| スーパー | 9.1% |
| 一般小売 | 27.1% |
| 不動産 | 9.5% |
| サービス業 | 41.6% |
| 通販 | 4.1% |
| 金融・保険 | 0.0% |
| 求人 | 0.0% |
| その他 | 0.3% |



業種別構成比(小分類)

| 小分類 | 構成比 |
|-------------|-------|
| スーパー | 9.1% |
| パチンコ店 | 9.5% |
| 賃貸・不動産仲介 | 1.6% |
| 求人 | 0.0% |
| 塾・家庭教師 | 3.5% |
| 衣料品 | 6.3% |
| 通信販売 | 4.1% |
| 建売・戸建住宅 | 1.6% |
| 家電専門店 | 0.9% |
| 自動車ディーラー | 0.3% |
| レストラン・飲食店 | 12.6% |
| ドラッグストア・化粧品 | 0.9% |
| マンション | 0.9% |
| 霊園・墓石 | 0.6% |
| ホームセンター | 0.6% |
| メガネ・コンタクト店 | 4.1% |
| 金融・保険 | 0.0% |
| 各種学校・教育 | 0.9% |
| 携帯ショップ | 0.3% |
| 旅行代理店 | 0.0% |
| リフォーム | 3.5% |
| 家具・インテリア店 | 3.5% |
| エステティック | 0.3% |
| 百貨店 | 8.2% |
| その他 | 26.5% |



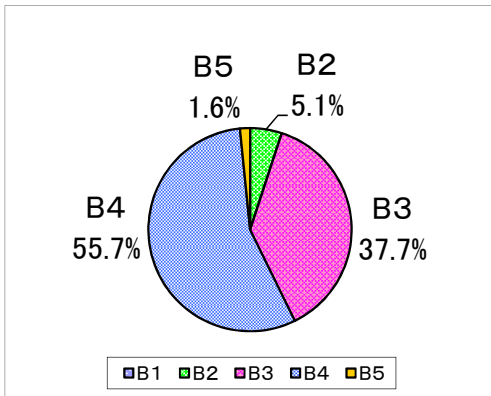
※その他=主に1%以下の合計

金曜日

チラシ枚数前年比
158.8%

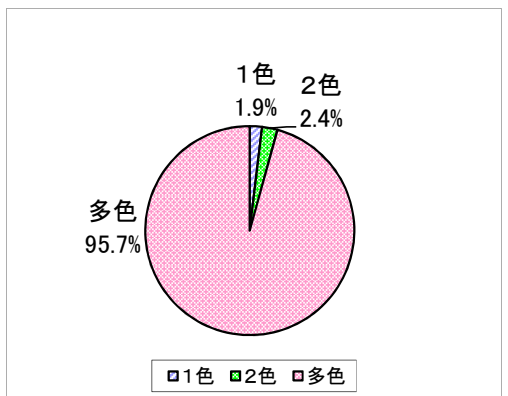
サイズ構成比

| サイズ | 構成比 |
|-----|-------|
| B1 | 0.0% |
| B2 | 5.1% |
| B3 | 37.7% |
| B4 | 55.7% |
| B5 | 1.6% |



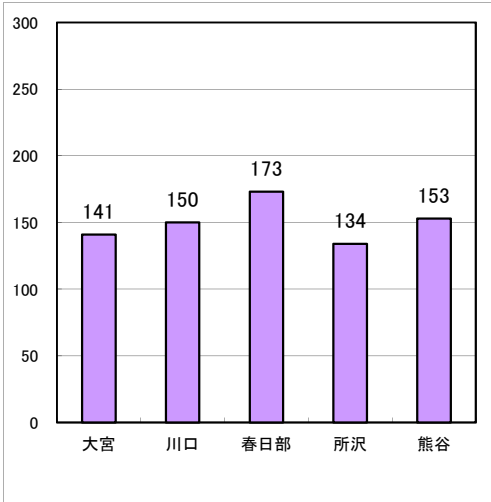
色数構成比

| 色数 | 構成比 |
|----|-------|
| 1色 | 1.9% |
| 2色 | 2.4% |
| 多色 | 95.7% |



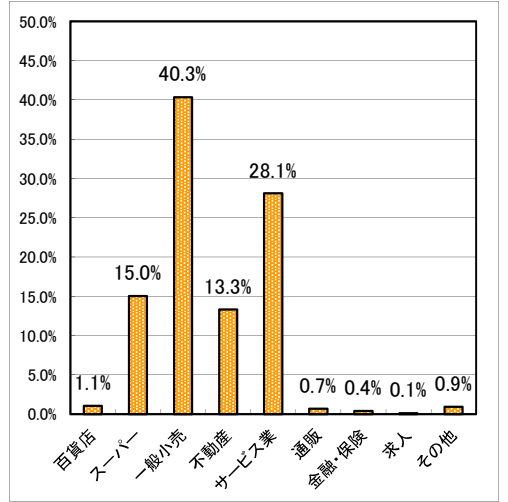
地区別統計

| 地区 | 実数 |
|-----|-----|
| 大宮 | 141 |
| 川口 | 150 |
| 春日部 | 173 |
| 所沢 | 134 |
| 熊谷 | 153 |



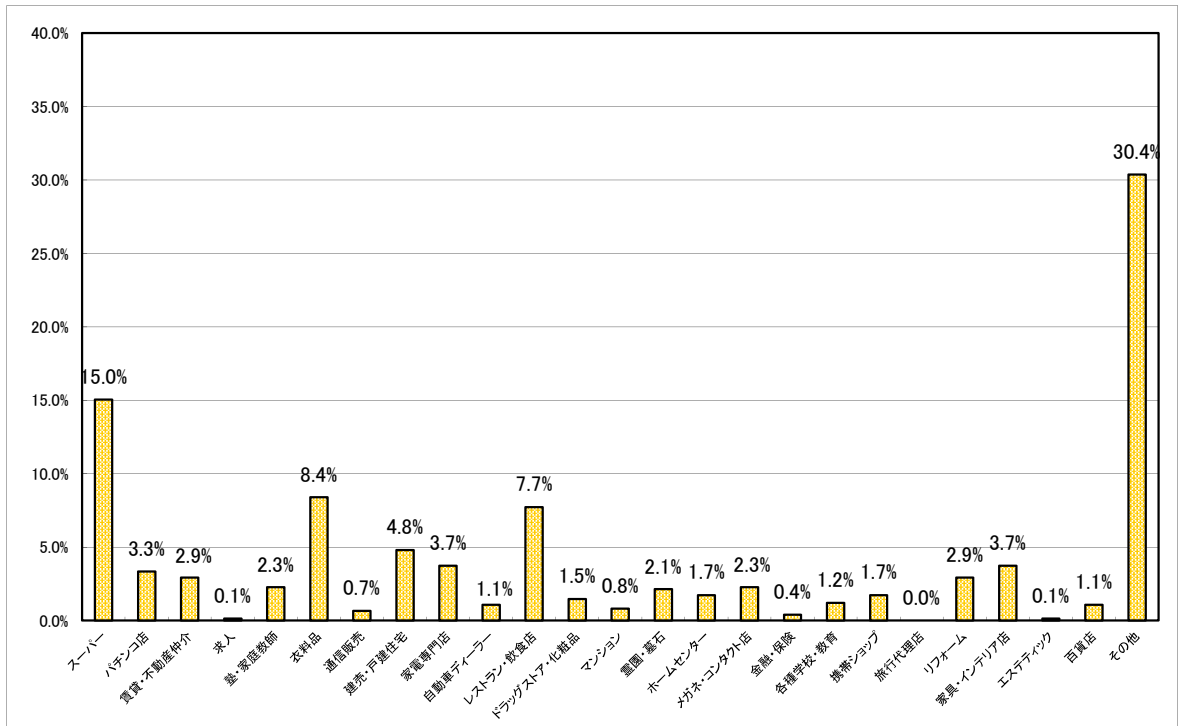
業種別構成比(大分類)

| 業種 | 構成比 |
|-------|-------|
| 百貨店 | 1.1% |
| スーパー | 15.0% |
| 一般小売 | 40.3% |
| 不動産 | 13.3% |
| サービス業 | 28.1% |
| 通販 | 0.7% |
| 金融・保険 | 0.4% |
| 求人 | 0.1% |
| その他 | 0.9% |



業種別構成比(小分類)

| 小分類 | 構成比 |
|-------------|-------|
| スーパー | 15.0% |
| パチンコ店 | 3.3% |
| 賃貸・不動産仲介 | 2.9% |
| 求人 | 0.1% |
| 塾・家庭教師 | 2.3% |
| 衣料品 | 8.4% |
| 通信販売 | 0.7% |
| 建売・戸建住宅 | 4.8% |
| 家電専門店 | 3.7% |
| 自動車ディーラー | 1.1% |
| レストラン・飲食店 | 7.7% |
| ドラッグストア・化粧品 | 1.5% |
| マンション | 0.8% |
| 霊園・墓石 | 2.1% |
| ホームセンター | 1.7% |
| メガネ・コンタクト店 | 2.3% |
| 金融・保険 | 0.4% |
| 各種学校・教育 | 1.2% |
| 携帯ショップ | 1.7% |
| 旅行代理店 | 0.0% |
| リフォーム | 2.9% |
| 家具・インテリア店 | 3.7% |
| エステティック | 0.1% |
| 百貨店 | 1.1% |
| その他 | 30.4% |



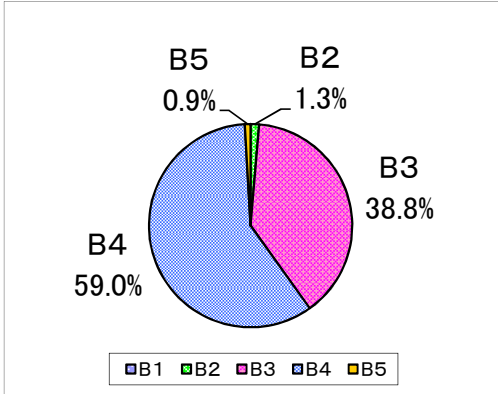
※その他=主に1%以下の合計

土曜日

チラシ枚数前年比
95.1%

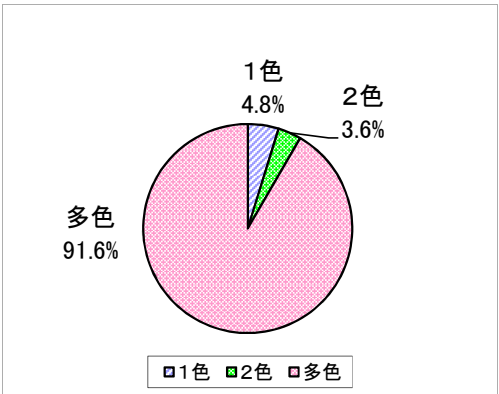
サイズ構成比

| サイズ | 構成比 |
|-----|-------|
| B1 | 0.0% |
| B2 | 1.3% |
| B3 | 38.8% |
| B4 | 59.0% |
| B5 | 0.9% |



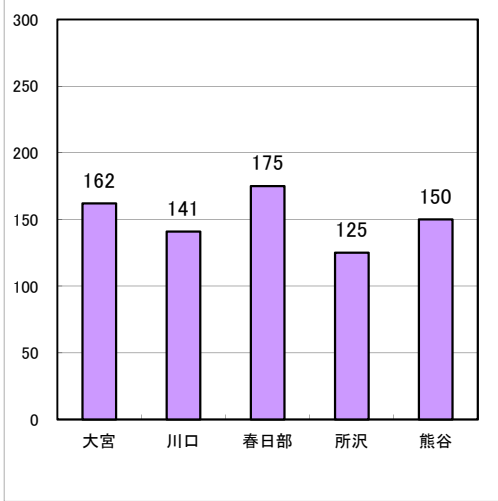
色数構成比

| 色数 | 構成比 |
|----|-------|
| 1色 | 4.8% |
| 2色 | 3.6% |
| 多色 | 91.6% |



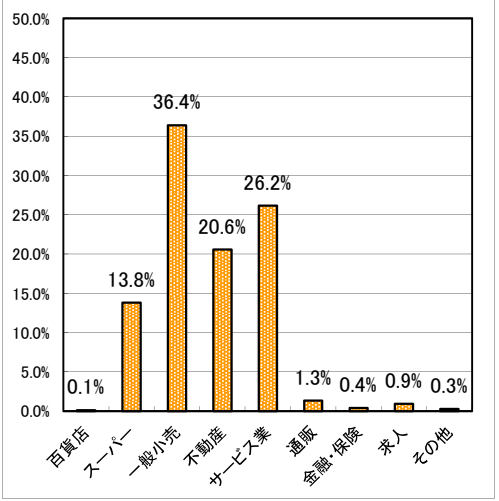
地区別統計

| 地区 | 実数 |
|-----|-----|
| 大宮 | 162 |
| 川口 | 141 |
| 春日部 | 175 |
| 所沢 | 125 |
| 熊谷 | 150 |



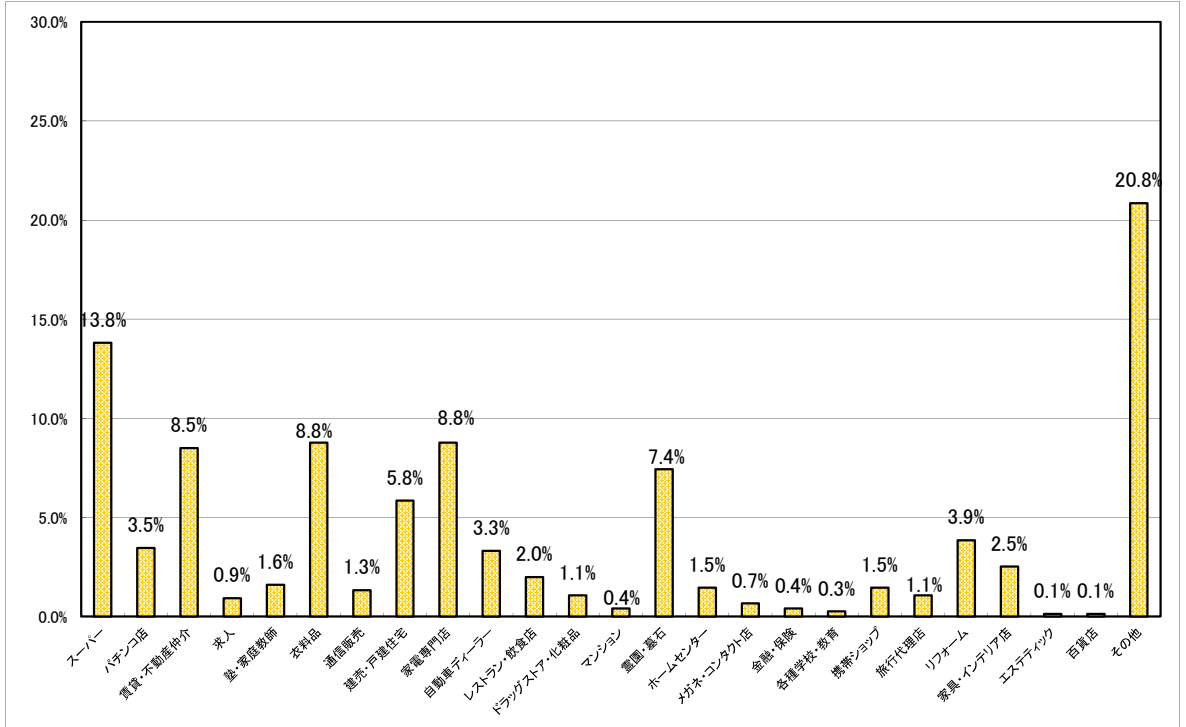
業種別構成比(大分類)

| 業種 | 構成比 |
|-------|-------|
| 百貨店 | 0.1% |
| スーパー | 13.8% |
| 一般小売 | 36.4% |
| 不動産 | 20.6% |
| サービス業 | 26.2% |
| 通販 | 1.3% |
| 金融・保険 | 0.4% |
| 求人 | 0.9% |
| その他 | 0.3% |



業種別構成比(小分類)

| 小分類 | 構成比 |
|-------------|-------|
| スーパー | 13.8% |
| パチンコ店 | 3.5% |
| 賃貸・不動産仲介 | 8.5% |
| 求人 | 0.9% |
| 塾・家庭教師 | 1.6% |
| 衣料品 | 8.8% |
| 通信販売 | 1.3% |
| 建売・戸建住宅 | 5.8% |
| 家電専門店 | 8.8% |
| 自動車ディーラー | 3.3% |
| レストラン・飲食店 | 2.0% |
| ドラッグストア・化粧品 | 1.1% |
| マンション | 0.4% |
| 霊園・墓石 | 7.4% |
| ホームセンター | 1.5% |
| メガネ・コンタクト店 | 0.7% |
| 金融・保険 | 0.4% |
| 各種学校・教育 | 0.3% |
| 携帯ショップ | 1.5% |
| 旅行代理店 | 1.1% |
| リフォーム | 3.9% |
| 家具・インテリア店 | 2.5% |
| エステティック | 0.1% |
| 百貨店 | 0.1% |
| その他 | 20.8% |



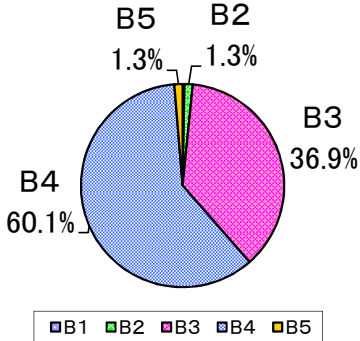
※その他＝主に1%以下の合計

日曜日

チラシ枚数前年比
100.0%

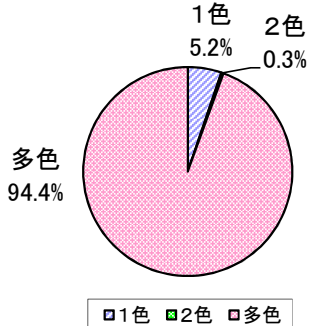
サイズ構成比

| サイズ | 構成比 |
|-----|-------|
| B1 | 0.3% |
| B2 | 1.3% |
| B3 | 36.9% |
| B4 | 60.1% |
| B5 | 1.3% |



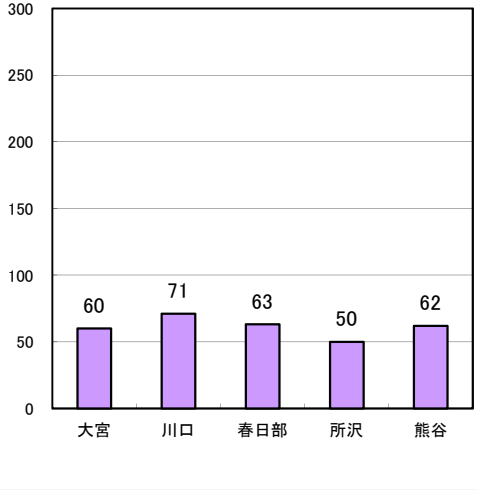
色数構成比

| 色数 | 構成比 |
|----|-------|
| 1色 | 5.2% |
| 2色 | 0.3% |
| 多色 | 94.4% |



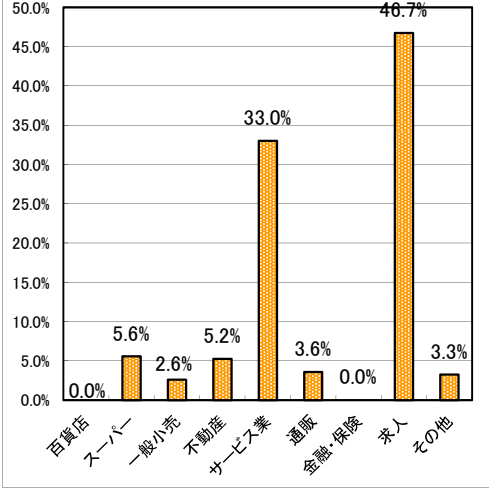
地区別統計

| 地区 | 実数 |
|-----|----|
| 大宮 | 60 |
| 川口 | 71 |
| 春日部 | 63 |
| 所沢 | 50 |
| 熊谷 | 62 |



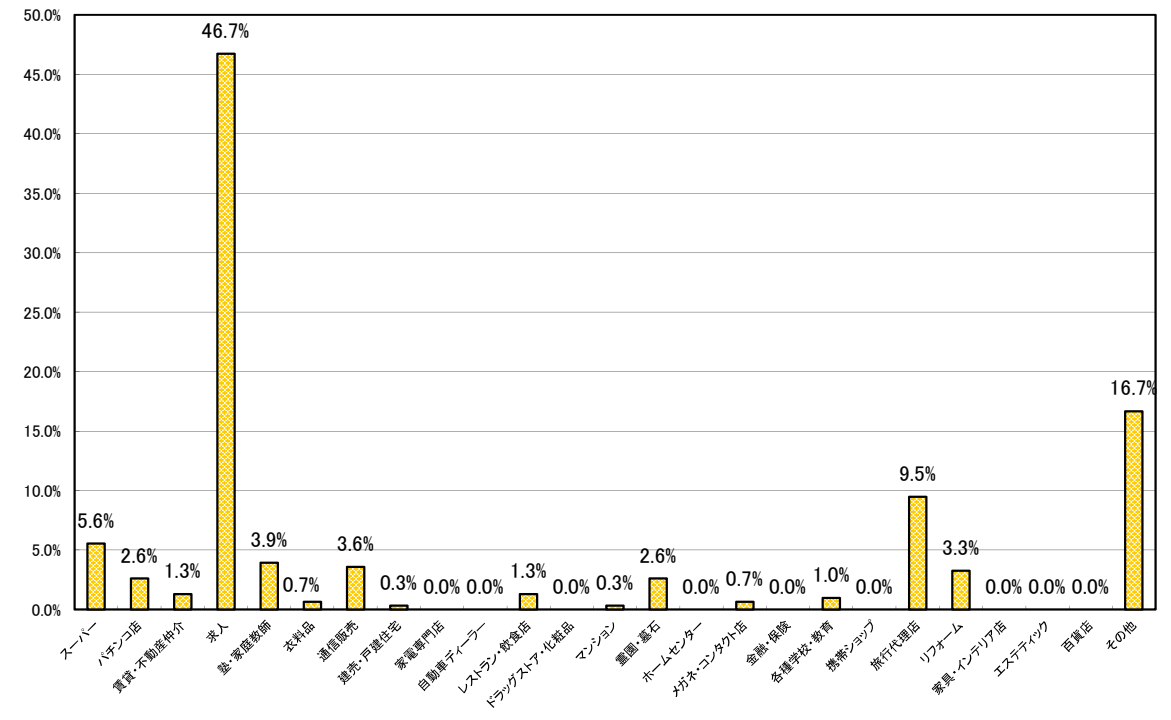
業種別構成比(大分類)

| 業種 | 構成比 |
|-------|-------|
| 百貨店 | 0.0% |
| スーパー | 5.6% |
| 一般小売 | 2.6% |
| 不動産 | 5.2% |
| サービス業 | 33.0% |
| 通販 | 3.6% |
| 金融・保険 | 0.0% |
| 求人 | 46.7% |
| その他 | 3.3% |



業種別構成比(小分類)

| 小分類 | 構成比 |
|-------------|-------|
| スーパー | 5.6% |
| パチンコ店 | 2.6% |
| 賃貸・不動産仲介 | 1.3% |
| 求人 | 46.7% |
| 塾・家庭教師 | 3.9% |
| 衣料品 | 0.7% |
| 通信販売 | 3.6% |
| 建売・戸建住宅 | 0.3% |
| 家電専門店 | 0.0% |
| 自動車ディーラー | 0.0% |
| レストラン・飲食店 | 1.3% |
| ドラッグストア・化粧品 | 0.0% |
| マンション | 0.3% |
| 霊園・墓石 | 2.6% |
| ホームセンター | 0.0% |
| メガネ・コンタクト店 | 0.7% |
| 金融・保険 | 0.0% |
| 各種学校・教育 | 1.0% |
| 携帯ショップ | 0.0% |
| 旅行代理店 | 9.5% |
| リフォーム | 3.3% |
| 家具・インテリア店 | 0.0% |
| エステティック | 0.0% |
| 百貨店 | 0.0% |
| その他 | 16.7% |



※その他=主に1%以下の合計