

2018年3月

埼玉

チラシデータ

- ・地区別データ
- ・業種別データ
- ・曜日別データ

# 業種分類表

| 大分類     | 小分類(50分類)   |  |
|---------|---|--|
| 百貨店     | 百貨店   | 百貨店、準百貨店、駅ビル、ビル内商店街、大型SC   |
| スーパー    | スーパー  | GMSチェーン店舗、SMチェーン店舗、生鮮3品  |
| 一般小売店   | ホームセンター   |  |
|         | ディスカウントストア  |  |
|         | ドラッグストア・化粧品   | 薬局、健康食品、健康関連機器、化粧品   |
|         | 家電専門店   | 家庭電機製品、照明器具、音響製品、パソコン、家電専門店  |
|         | 衣料品   | 衣料用品店、紳士服専門店、子供・婦人服店、毛皮、呉服   |
|         | 自動車ディーラー  | 新車   |
|         | カー用品店   | カー用品、タイヤ   |
|         | 中古車販売   |  |
|         | 携帯ショップ  | 携帯販売   |
|         | メガネ・コンタクト店  | メガネ店、コンタクト店  |
|         | 家具・インテリア店   | 家具類全般、家具・インテリア、寝具  |
|         | 弁当・持ち帰り寿司   |  |
|         | 菓子・ケーキ店   |  |
|         | 玩具・人形店  |  |
|         | スポーツ用品店   | スポーツ用品、レジャー用品  |
|         | 装飾品店  | 宝石、時計、バック  |
| その他小売店  | 楽器・CD店、書店、地元商店街の連合、ガソリンスタンド、米店、カメラ店、靴店、園芸店、手芸用品店、家庭用品(日用雑貨)、文房具、事務用品店、茶・海苔店、二輪車販売、自転車、中古車買取専門、パン店、仏壇・仏具店、酒飯店等 |  |
| 不動産     | 賃貸・不動産仲介  | 賃貸、仲介、不動産連合、中古戸建、中古マンション   |
|         | マンション   | 新築   |
|         | 建売・戸建住宅   | 新築   |
|         | 住宅展示場   |  |
|         | リフォーム   | 増改築、営繕修理   |
|         | その他不動産  | プレハブユニット住宅   |
| サービス・娯楽 | パチンコ店   |  |
|         | レストラン・飲食店   | レストラン、ファーストフード、飲食店、居酒屋   |
|         | 塾・家庭教師  | 進学塾、予備校、家庭教師   |
|         | 各種学校・教育   | 私立学校、幼稚園・保育園、趣味・文化講座、自動車学校、通信教育、資格取得、  |
|         | スポーツクラブ   | 会員制スポーツクラブ、スイミングクラブ、テニスクラブ、ゴルフクラブ  |
|         | 旅行代理店   |  |
|         | エステティック   |  |
|         | 美容院・理髪店   |  |
|         | 葬祭  |  |
|         | 霊園・墓石   |  |
|         | 宅配  | ピザ、寿司、食材、日用品、コープ(宅配)   |
|         | リサイクルショップ   |  |
|         | 写真スタジオ  |  |
|         | クリーニング店   |  |
|         | 温泉浴場  | スーパー銭湯   |
|         | ホテル・旅館  |  |
|         | 結婚式場  |  |
|         | 遊園地   | テーマパーク、レジャーランド   |
|         | その他サービス業  | ゲームセンター、エクステリア、印刷業、DPE、マスコミ関連(TV、ラジオ等)、映画・演劇、引越・宅急便、便利屋、ポーリング、視力回復センター、車検、衣服の仕立てなおし、レンタル業、競輪・競馬・競艇、鍵、等 |
|         | 通販  | 通信販売   |
| 金融・保険   | 金融・保険   | 銀行、信用金庫、保険、証券、消費者金融  |
| 求人      | 募集広告  | 人事募集単独、人事募集連合  |
| その他     | 病院・医院   |  |
|         | 官公庁   | 都県市区町村の公報、公団・公社、警察、その他公共団体   |
|         | その他   | 宗教団体、政治団体、神社、出版、鉄道、航空、海運、団体・組合、農協  |

※埼玉県内4地区から各1世帯を抽出し、そこに折込されるチラシを集計。

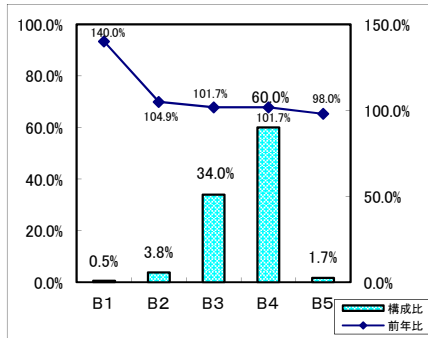
# 埼玉県

チラシ枚数前年比

101.9%

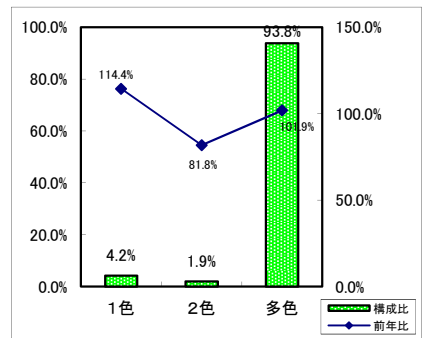
## サイズ構成比

| サイズ | 構成比   | 前年比    |
|-----|-------|--------|
| B1  | 0.5%  | 140.0% |
| B2  | 3.8%  | 104.9% |
| B3  | 34.0% | 101.7% |
| B4  | 60.0% | 101.7% |
| B5  | 1.7%  | 98.0%  |



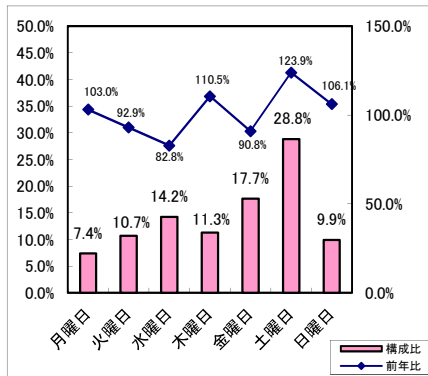
## 色数構成比

| 色数 | 構成比   | 前年比    |
|----|-------|--------|
| 1色 | 4.2%  | 114.4% |
| 2色 | 1.9%  | 81.8%  |
| 多色 | 93.8% | 101.9% |



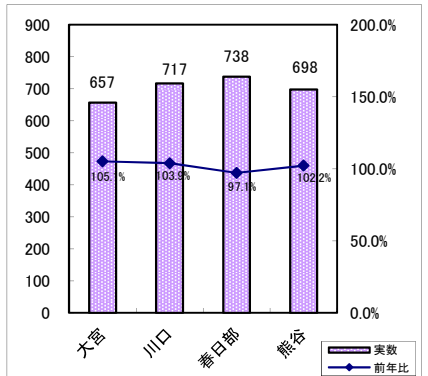
## 曜日構成比

| 曜日  | 構成比   | 前年比    |
|-----|-------|--------|
| 月曜日 | 7.4%  | 103.0% |
| 火曜日 | 10.7% | 92.9%  |
| 水曜日 | 14.2% | 82.6%  |
| 木曜日 | 11.3% | 110.5% |
| 金曜日 | 17.7% | 90.8%  |
| 土曜日 | 28.8% | 123.9% |
| 日曜日 | 9.9%  | 106.1% |



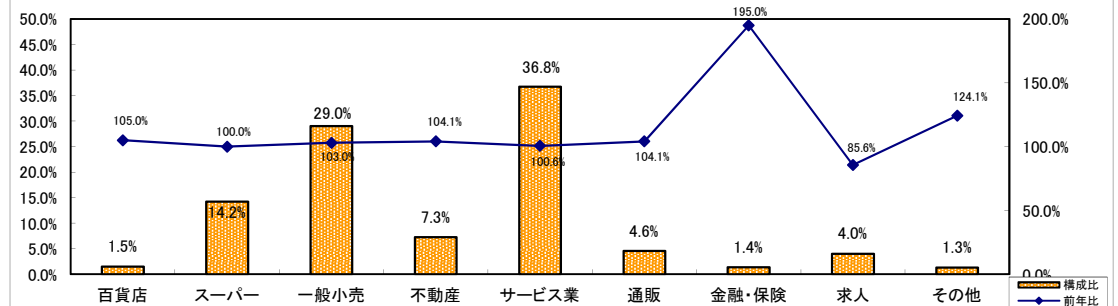
## 地区別統計

| 地区  | 実数  | 前年比    |
|-----|-----|--------|
| 大宮  | 657 | 105.1% |
| 川口  | 717 | 103.9% |
| 春日部 | 738 | 97.1%  |
| 熊谷  | 698 | 102.2% |



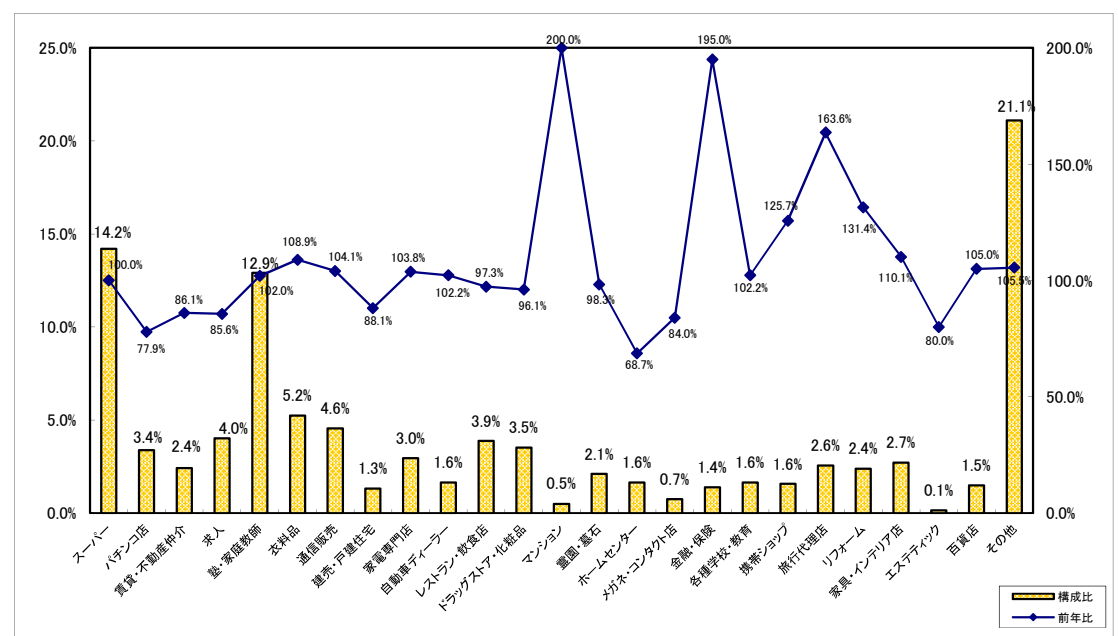
## 業種別構成比(大分類)

| 業種    | 構成比   | 前年比    |
|-------|-------|--------|
| 百貨店   | 1.5%  | 105.0% |
| スーパー  | 14.2% | 100.0% |
| 一般小売  | 29.0% | 103.0% |
| 不動産   | 7.3%  | 104.1% |
| サービス業 | 36.8% | 103.6% |
| 通販    | 4.6%  | 104.1% |
| 金融・保険 | 1.4%  | 195.0% |
| 求人    | 4.0%  | 85.6%  |
| その他   | 1.3%  | 124.1% |



## 業種別構成比(小分類)

| 小分類         | 構成比   | 前年比    |
|-------------|-------|--------|
| スーパー        | 14.2% | 100.0% |
| パチンコ店       | 3.4%  | 77.9%  |
| 賃貸・不動産仲介    | 2.4%  | 86.1%  |
| 求人          | 4.0%  | 85.6%  |
| 塾・家庭教師      | 12.9% | 102.0% |
| 衣料品         | 5.2%  | 108.9% |
| 通信販売        | 4.6%  | 104.1% |
| 建売・戸建住宅     | 1.3%  | 88.1%  |
| 家電専門店       | 3.0%  | 103.8% |
| 自動車ディーラー    | 1.6%  | 102.2% |
| レストラン・飲食店   | 3.9%  | 97.3%  |
| ドラッグストア・化粧品 | 3.5%  | 96.1%  |
| マンション       | 0.5%  | 200.0% |
| 霊園・墓石       | 2.1%  | 98.3%  |
| ホームセンター     | 1.6%  | 68.7%  |
| メガネ・コンタクト店  | 0.7%  | 84.0%  |
| 金融・保険       | 1.4%  | 195.0% |
| 各種学校・教育     | 1.6%  | 102.2% |
| 携帯ショップ      | 1.6%  | 125.7% |
| 旅行代理店       | 2.6%  | 110.1% |
| リフォーム       | 2.4%  | 131.4% |
| 家具・インテリア店   | 2.7%  | 110.1% |
| エステティック     | 0.1%  | 80.0%  |
| 百貨店         | 1.5%  | 105.0% |
| その他         | 21.1% | 105.4% |



※その他＝主に1%以下の合計

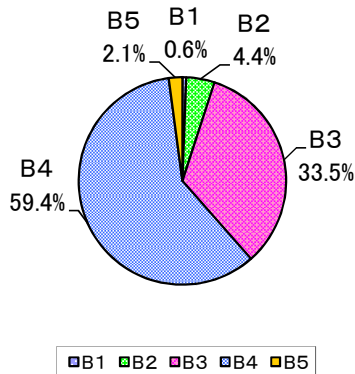
# 大宮

チラシ枚数前年比

105.1%

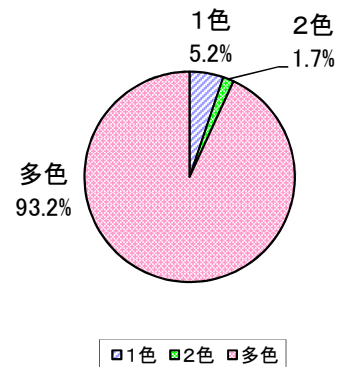
## サイズ構成比

| サイズ | 構成比   |
|-----|-------|
| B1  | 0.6%  |
| B2  | 4.4%  |
| B3  | 33.5% |
| B4  | 59.4% |
| B5  | 2.1%  |



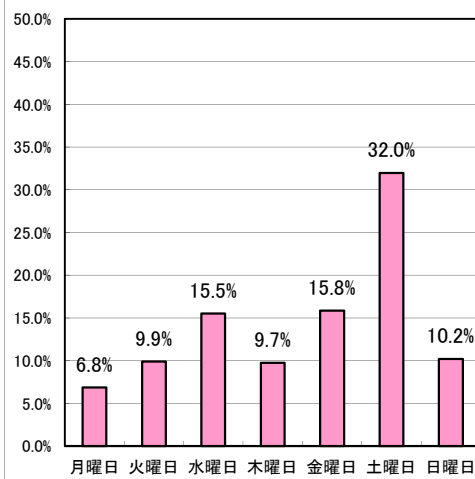
## 色数構成比

| 色数 | 構成比   |
|----|-------|
| 1色 | 5.2%  |
| 2色 | 1.7%  |
| 多色 | 93.2% |



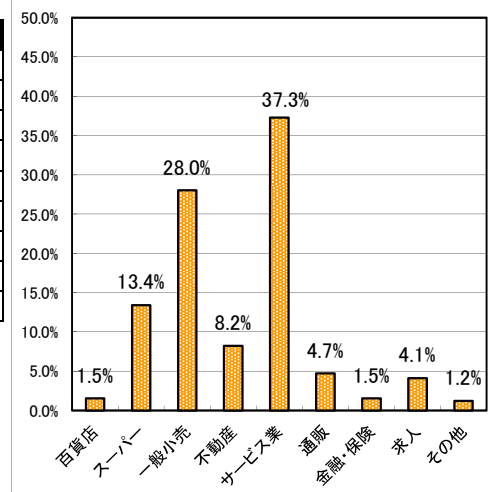
## 曜日構成比

| 曜日  | 構成比   |
|-----|-------|
| 月曜日 | 6.8%  |
| 火曜日 | 9.9%  |
| 水曜日 | 15.5% |
| 木曜日 | 9.7%  |
| 金曜日 | 15.8% |
| 土曜日 | 32.0% |
| 日曜日 | 10.2% |



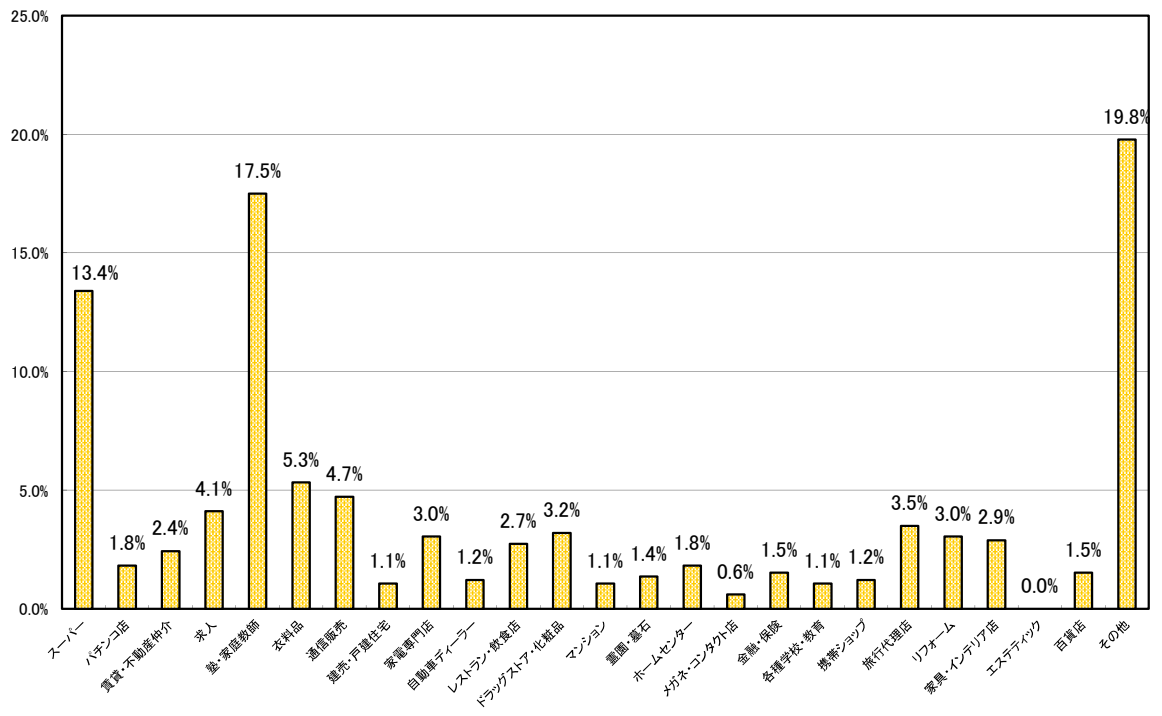
## 業種別構成比(大分類)

| 業種    | 構成比   |
|-------|-------|
| 百貨店   | 1.5%  |
| スーパー  | 13.4% |
| 一般小売  | 28.0% |
| 不動産   | 8.2%  |
| サービス業 | 37.3% |
| 通販    | 4.7%  |
| 金融・保険 | 1.5%  |
| 求人    | 4.1%  |
| その他   | 1.2%  |



## 業種別構成比(小分類)

| 小分類         | 構成比   |
|-------------|-------|
| スーパー        | 13.4% |
| パチンコ店       | 1.8%  |
| 賃貸・不動産仲介    | 2.4%  |
| 求人          | 4.1%  |
| 塾・家庭教師      | 17.5% |
| 衣料品         | 5.3%  |
| 通信販売        | 4.7%  |
| 建売・戸建住宅     | 1.1%  |
| 家電専門店       | 3.0%  |
| 自動車ディーラー    | 1.2%  |
| レストラン・飲食店   | 2.7%  |
| ドラッグストア・化粧品 | 3.2%  |
| マンション       | 1.1%  |
| 霊園・墓石       | 1.4%  |
| ホームセンター     | 1.8%  |
| メガネ・コンタクト店  | 0.6%  |
| 金融・保険       | 1.5%  |
| 各種学校・教育     | 1.1%  |
| 携帯ショップ      | 1.2%  |
| 旅行代理店       | 3.5%  |
| リフォーム       | 3.0%  |
| 家具・インテリア店   | 2.9%  |
| エステティック     | 0.0%  |
| 百貨店         | 1.5%  |
| その他         | 19.8% |



※その他=主に1%以下の合計

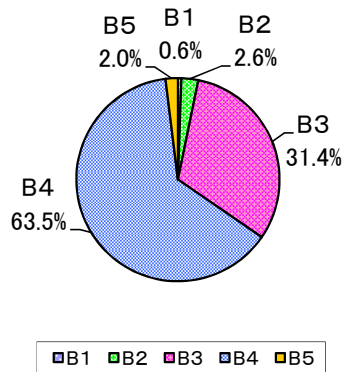
# 川口

チラシ枚数前年比

103.9%

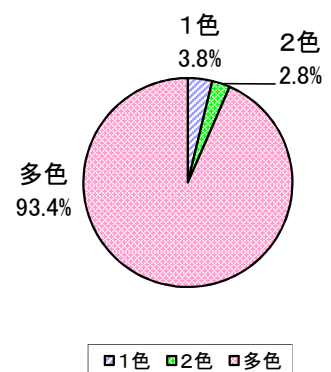
## サイズ構成比

| サイズ | 構成比   |
|-----|-------|
| B1  | 0.6%  |
| B2  | 2.6%  |
| B3  | 31.4% |
| B4  | 63.5% |
| B5  | 2.0%  |



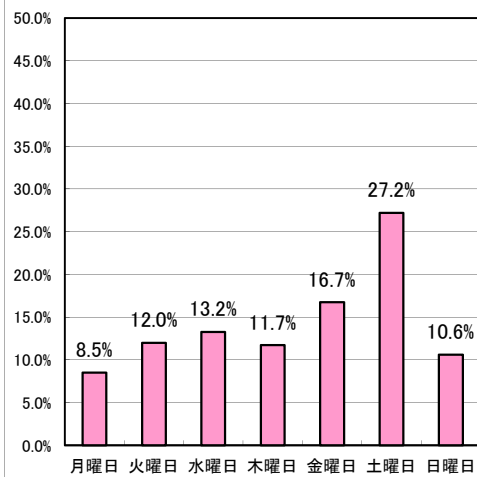
## 色数構成比

| 色数 | 構成比   |
|----|-------|
| 1色 | 3.8%  |
| 2色 | 2.8%  |
| 多色 | 93.4% |



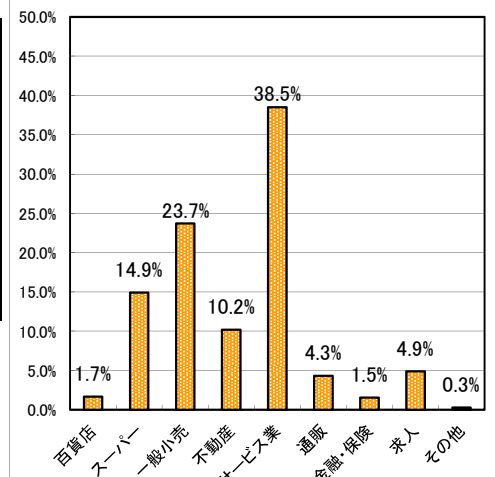
## 曜日構成比

| 曜日  | 構成比   |
|-----|-------|
| 月曜日 | 8.5%  |
| 火曜日 | 12.0% |
| 水曜日 | 13.2% |
| 木曜日 | 11.7% |
| 金曜日 | 16.7% |
| 土曜日 | 27.2% |
| 日曜日 | 10.6% |



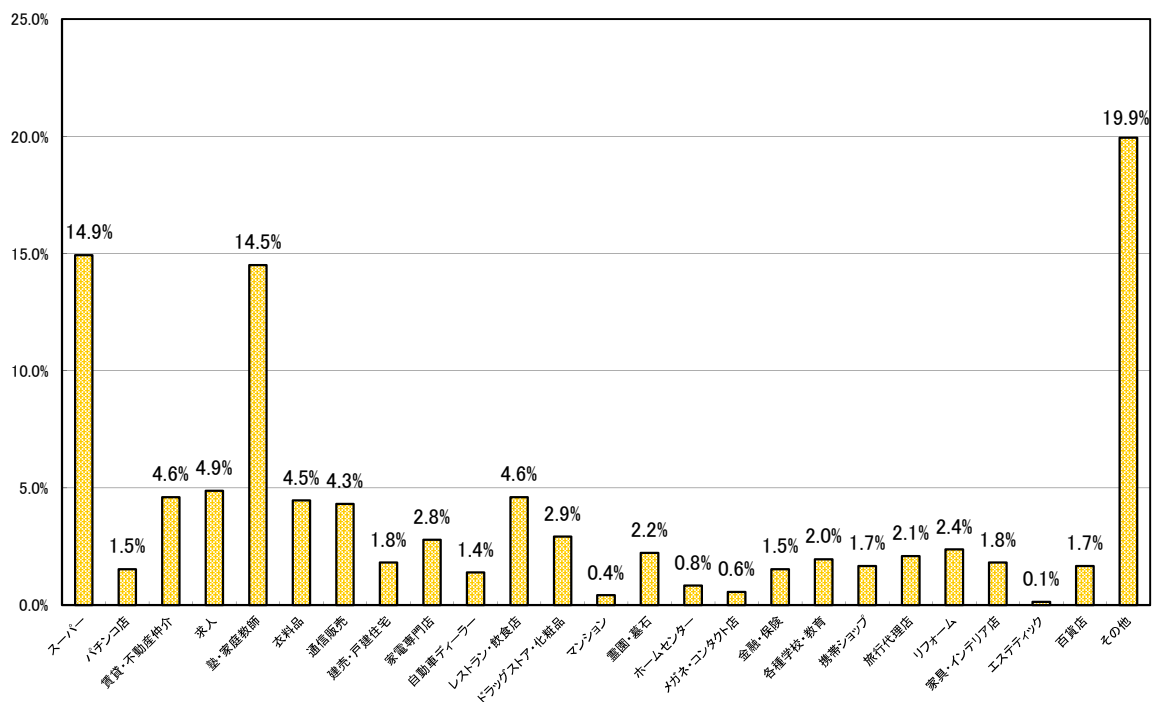
## 業種別構成比(大分類)

| 業種    | 構成比   |
|-------|-------|
| 百貨店   | 1.7%  |
| スーパー  | 14.9% |
| 一般小売  | 23.7% |
| 不動産   | 10.2% |
| サービス業 | 38.5% |
| 通販    | 4.3%  |
| 金融・保険 | 1.5%  |
| 求人    | 4.9%  |
| その他   | 0.3%  |



## 業種別構成比(小分類)

| 小分類         | 構成比   |
|-------------|-------|
| スーパー        | 14.9% |
| パチンコ店       | 1.5%  |
| 賃貸・不動産仲介    | 4.6%  |
| 求人          | 4.9%  |
| 塾・家庭教師      | 14.5% |
| 衣料品         | 4.5%  |
| 通信販売        | 4.3%  |
| 建売・戸建住宅     | 1.8%  |
| 家電専門店       | 2.8%  |
| 自動車ディーラー    | 1.4%  |
| レストラン・飲食店   | 4.6%  |
| ドラッグストア・化粧品 | 2.9%  |
| マンション       | 0.4%  |
| 霊園・墓石       | 2.2%  |
| ホームセンター     | 0.8%  |
| メガネ・コンタクト店  | 0.6%  |
| 金融・保険       | 1.5%  |
| 各種学校・教育     | 2.0%  |
| 携帯ショップ      | 1.7%  |
| 旅行代理店       | 2.1%  |
| リフォーム       | 2.4%  |
| 家具・インテリア店   | 1.8%  |
| エステティック     | 0.1%  |
| 百貨店         | 1.7%  |
| その他         | 19.9% |



※その他=主に1%以下の合計

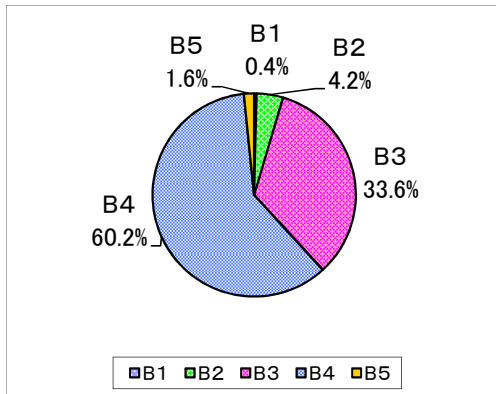
# 春日部

チラシ枚数前年比

97.1%

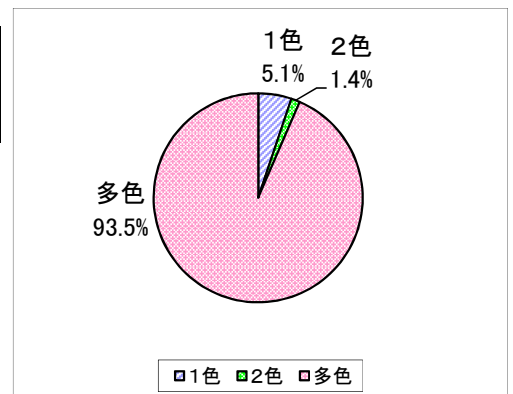
サイズ構成比

| サイズ | 構成比   |
|-----|-------|
| B1  | 0.4%  |
| B2  | 4.2%  |
| B3  | 33.6% |
| B4  | 60.2% |
| B5  | 1.6%  |



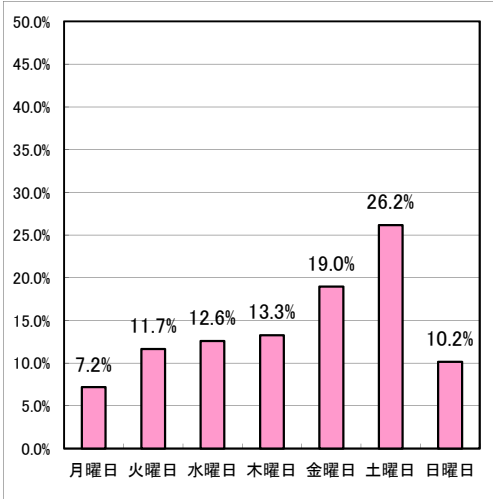
色数構成比

| 色数 | 構成比   |
|----|-------|
| 1色 | 5.1%  |
| 2色 | 1.4%  |
| 多色 | 93.5% |



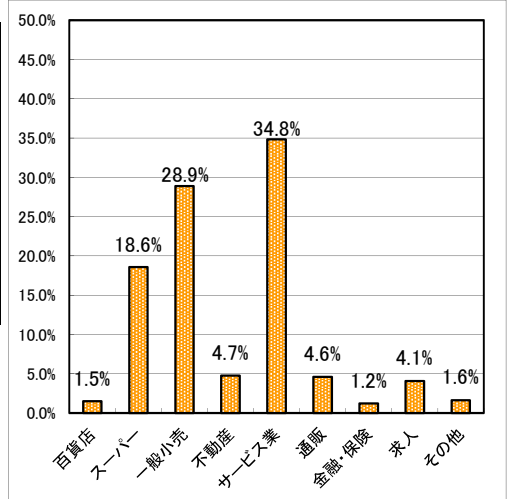
曜日構成比

| 曜日  | 構成比   |
|-----|-------|
| 月曜日 | 7.2%  |
| 火曜日 | 11.7% |
| 水曜日 | 12.6% |
| 木曜日 | 13.3% |
| 金曜日 | 19.0% |
| 土曜日 | 26.2% |
| 日曜日 | 10.2% |



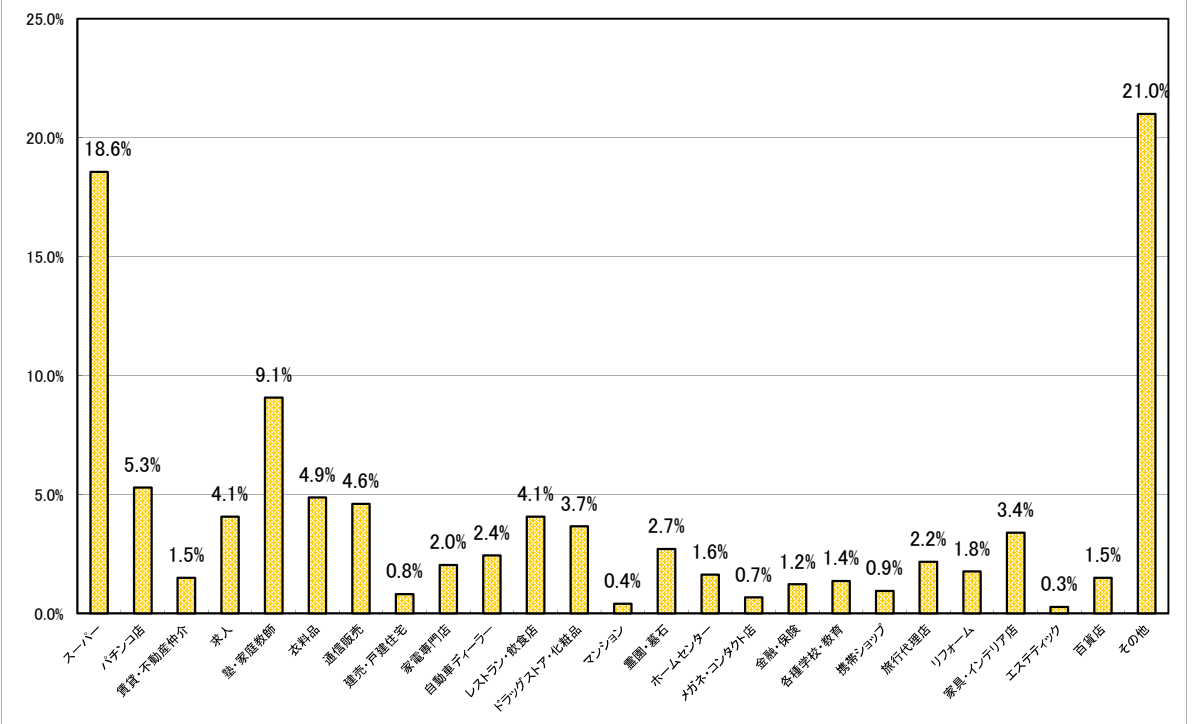
業種別構成比(大分類)

| 業種    | 構成比   |
|-------|-------|
| 百貨店   | 1.5%  |
| スーパー  | 18.6% |
| 一般小売  | 28.9% |
| 不動産   | 4.7%  |
| サービス業 | 34.8% |
| 通販    | 4.6%  |
| 金融・保険 | 1.2%  |
| 求人    | 4.1%  |
| その他   | 1.6%  |



業種別構成比(小分類)

| 小分類         | 構成比   |
|-------------|-------|
| スーパー        | 18.6% |
| パチンコ店       | 5.3%  |
| 賃貸・不動産仲介    | 1.5%  |
| 求人          | 4.1%  |
| 塾・家庭教師      | 9.1%  |
| 衣料品         | 4.9%  |
| 通信販売        | 4.6%  |
| 建売・戸建住宅     | 0.8%  |
| 家電専門店       | 2.0%  |
| 自動車ディーラー    | 2.4%  |
| レストラン・飲食店   | 4.1%  |
| ドラッグストア・化粧品 | 3.7%  |
| マンション       | 0.4%  |
| 霊園・墓石       | 2.7%  |
| ホームセンター     | 1.6%  |
| メガネ・コンタクト店  | 0.7%  |
| 金融・保険       | 1.2%  |
| 各種学校・教育     | 1.4%  |
| 携帯ショップ      | 0.9%  |
| 旅行代理店       | 2.2%  |
| リフォーム       | 1.8%  |
| 家具・インテリア店   | 3.4%  |
| エステティック     | 0.3%  |
| 百貨店         | 1.5%  |
| その他         | 21.0% |



※その他＝主に1%以下の合計

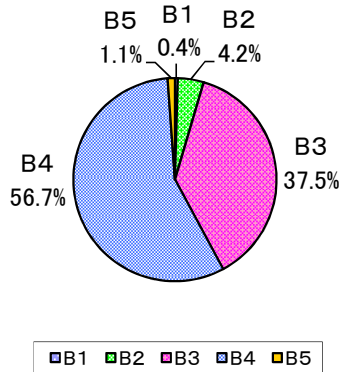
# 熊谷

チラシ枚数前年比

102.2%

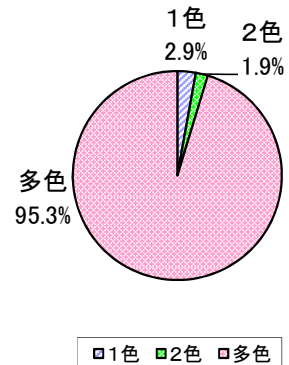
## サイズ構成比

| サイズ | 構成比   |
|-----|-------|
| B1  | 0.4%  |
| B2  | 4.2%  |
| B3  | 37.5% |
| B4  | 56.7% |
| B5  | 1.1%  |



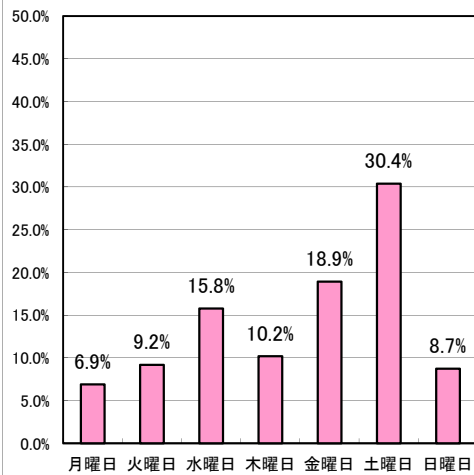
## 色数構成比

| 色数 | 構成比   |
|----|-------|
| 1色 | 2.9%  |
| 2色 | 1.9%  |
| 多色 | 95.3% |



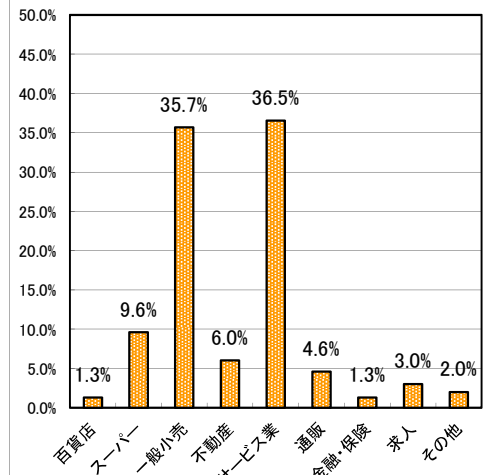
## 曜日構成比

| 曜日  | 構成比   |
|-----|-------|
| 月曜日 | 6.9%  |
| 火曜日 | 9.2%  |
| 水曜日 | 15.8% |
| 木曜日 | 10.2% |
| 金曜日 | 18.9% |
| 土曜日 | 30.4% |
| 日曜日 | 8.7%  |



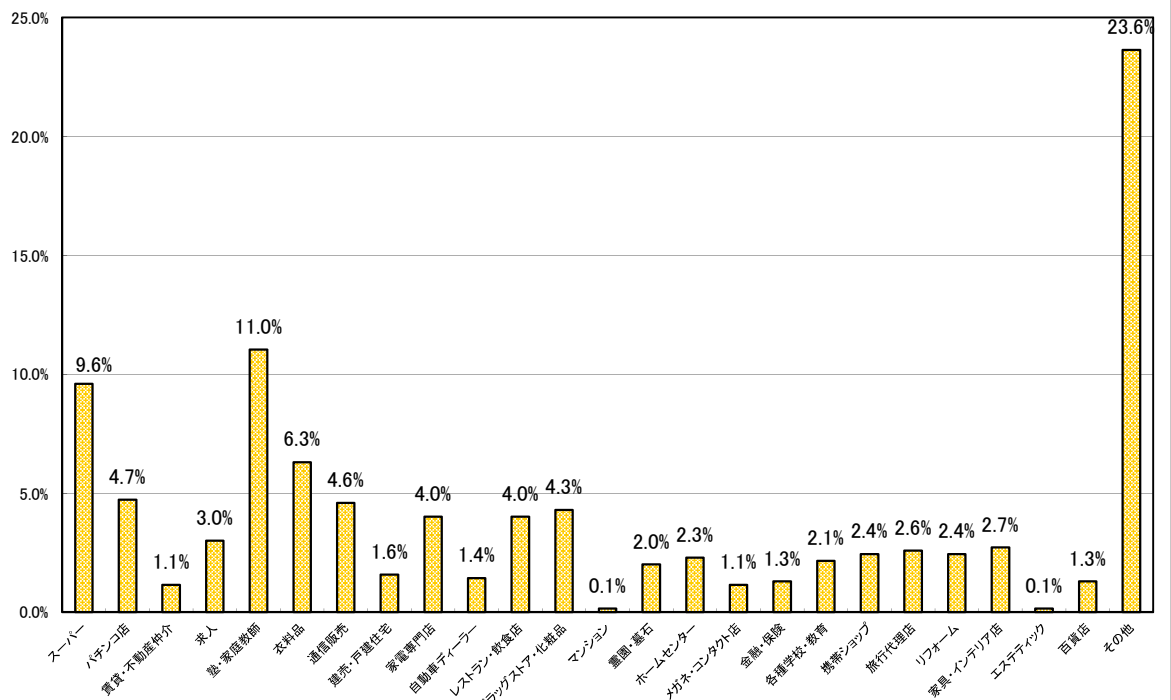
## 業種別構成比(大分類)

| 業種    | 構成比   |
|-------|-------|
| 百貨店   | 1.3%  |
| スーパー  | 9.6%  |
| 一般小売  | 35.7% |
| 不動産   | 6.0%  |
| サービス業 | 36.5% |
| 通販    | 4.6%  |
| 金融・保険 | 1.3%  |
| 求人    | 3.0%  |
| その他   | 2.0%  |



## 業種別構成比(小分類)

| 小分類         | 構成比   |
|-------------|-------|
| スーパー        | 9.6%  |
| パチンコ店       | 4.7%  |
| 賃貸・不動産仲介    | 1.1%  |
| 求人          | 3.0%  |
| 塾・家庭教師      | 11.0% |
| 衣料品         | 6.3%  |
| 通信販売        | 4.6%  |
| 建売・戸建住宅     | 1.6%  |
| 家電専門店       | 4.0%  |
| 自動車ディーラー    | 1.4%  |
| レストラン・飲食店   | 4.0%  |
| ドラッグストア・化粧品 | 4.3%  |
| マンション       | 0.1%  |
| 霊園・墓石       | 2.0%  |
| ホームセンター     | 2.3%  |
| メガネ・コンタクト店  | 1.1%  |
| 金融・保険       | 1.3%  |
| 各種学校・教育     | 2.1%  |
| 携帯ショップ      | 2.4%  |
| 旅行代理店       | 2.6%  |
| リフォーム       | 2.4%  |
| 家具・インテリア店   | 2.7%  |
| エステティック     | 0.1%  |
| 百貨店         | 1.3%  |
| その他         | 23.6% |



※その他=主に1%以下の合計

2018年3月

業種別

チラシデータ

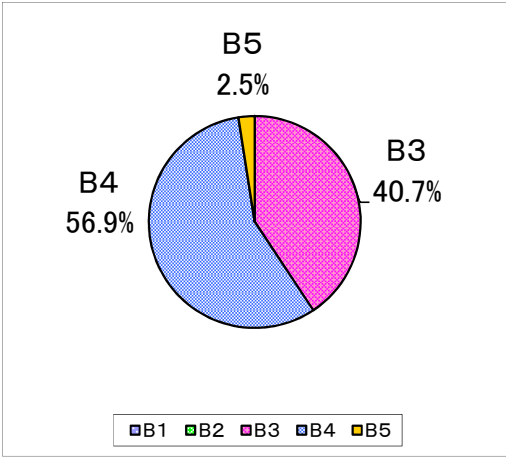


# 不動産

チラシ枚数前年比  
104.1%

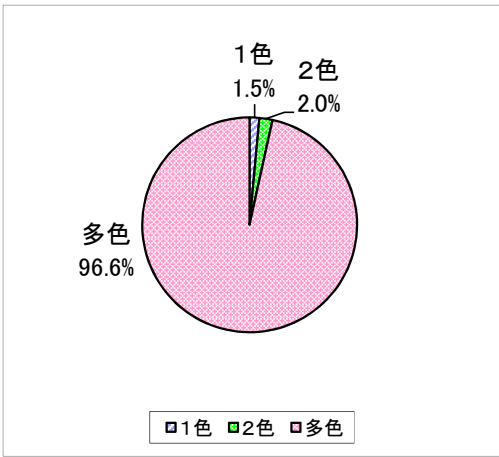
## サイズ構成比

| サイズ | 構成比   |
|-----|-------|
| B1  | 0.0%  |
| B2  | 0.0%  |
| B3  | 40.7% |
| B4  | 56.9% |
| B5  | 2.5%  |



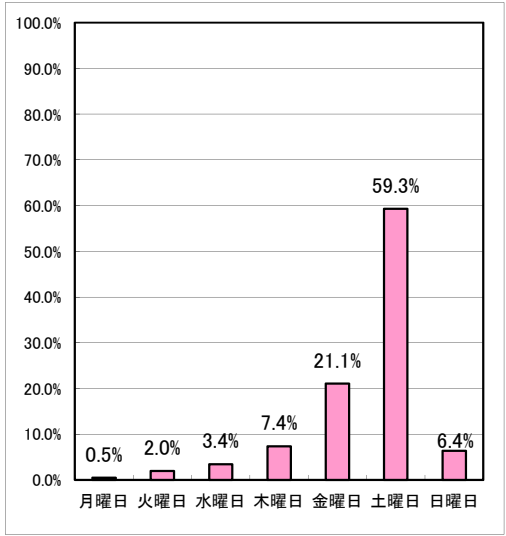
## 色数構成比

| 色数 | 構成比   |
|----|-------|
| 1色 | 1.5%  |
| 2色 | 2.0%  |
| 多色 | 96.6% |



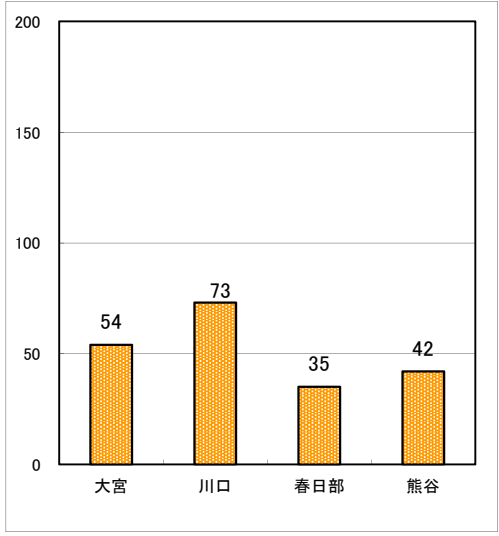
## 曜日構成比

| 曜日  | 構成比   |
|-----|-------|
| 月曜日 | 0.5%  |
| 火曜日 | 2.0%  |
| 水曜日 | 3.4%  |
| 木曜日 | 7.4%  |
| 金曜日 | 21.1% |
| 土曜日 | 59.3% |
| 日曜日 | 6.4%  |



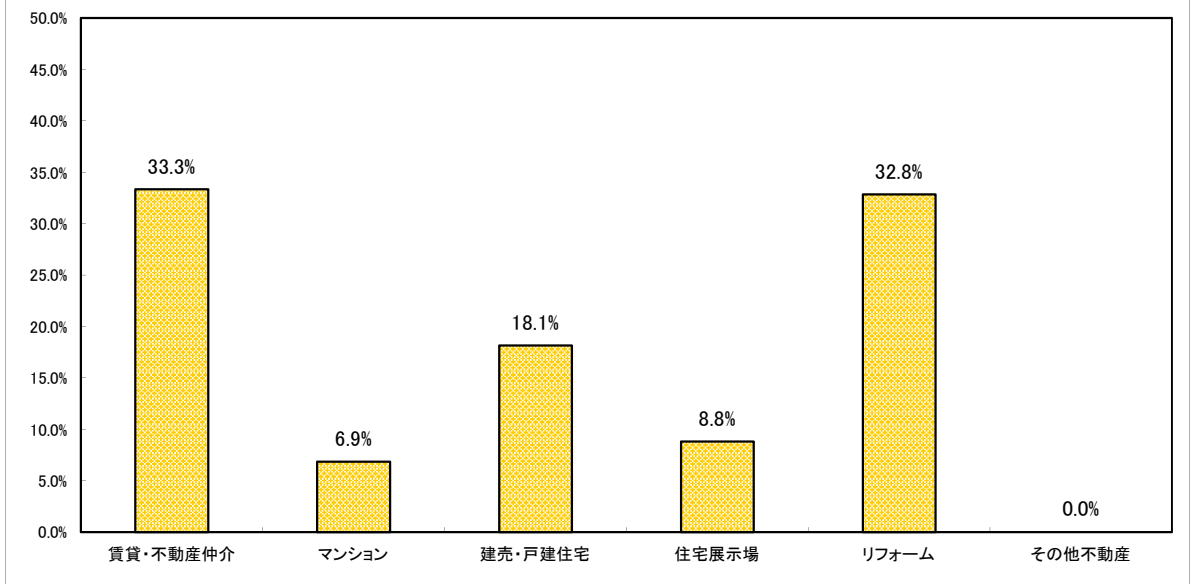
## 地区別統計

| 地区  | 実数 |
|-----|----|
| 大宮  | 54 |
| 川口  | 73 |
| 春日部 | 35 |
| 熊谷  | 42 |



## 種類別構成比

| 業種       | 構成比   |
|----------|-------|
| 賃貸・不動産仲介 | 33.3% |
| マンション    | 6.9%  |
| 建売・戸建住宅  | 18.1% |
| 住宅展示場    | 8.8%  |
| リフォーム    | 32.8% |
| その他不動産   | 0.0%  |

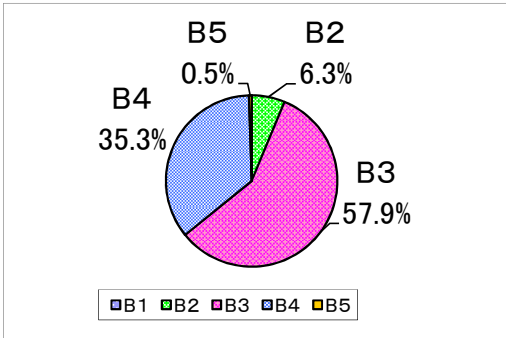


# スーパー

チラシ枚数前年比  
100.0%

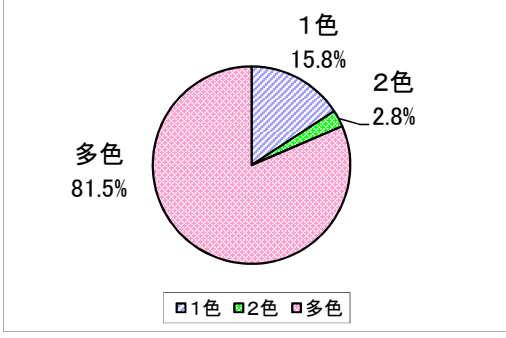
## サイズ構成比

| サイズ | 構成比   |
|-----|-------|
| B1  | 0.0%  |
| B2  | 6.3%  |
| B3  | 57.9% |
| B4  | 35.3% |
| B5  | 0.5%  |



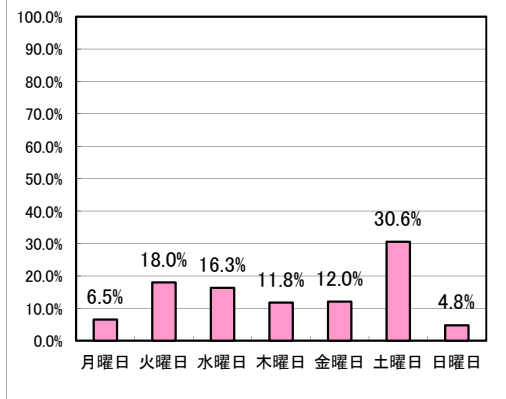
## 色数構成比

| 色数 | 構成比   |
|----|-------|
| 1色 | 15.8% |
| 2色 | 2.8%  |
| 多色 | 81.5% |



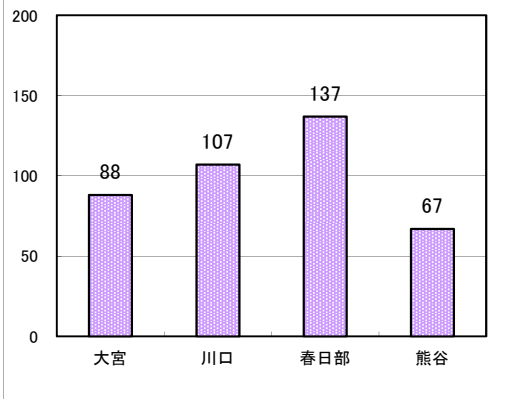
## 曜日構成比

| 曜日  | 構成比   |
|-----|-------|
| 月曜日 | 6.5%  |
| 火曜日 | 18.0% |
| 水曜日 | 16.3% |
| 木曜日 | 11.8% |
| 金曜日 | 12.0% |
| 土曜日 | 30.6% |
| 日曜日 | 4.8%  |



## 地区別統計

| 地区  | 実数  |
|-----|-----|
| 大宮  | 88  |
| 川口  | 107 |
| 春日部 | 137 |
| 熊谷  | 67  |

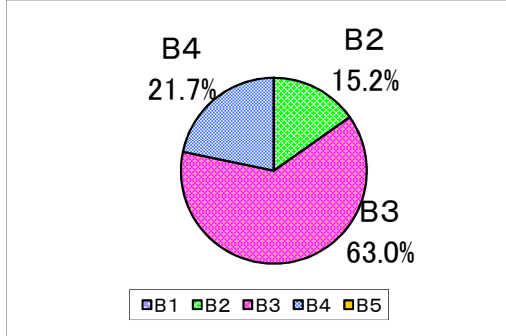


# ホームセンター

チラシ枚数前年比  
68.7%

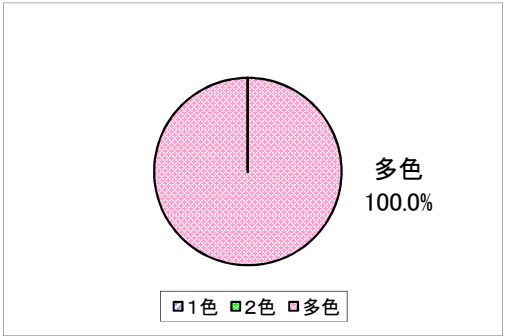
## サイズ構成比

| サイズ | 構成比   |
|-----|-------|
| B1  | 0.0%  |
| B2  | 15.2% |
| B3  | 63.0% |
| B4  | 21.7% |
| B5  | 0.0%  |



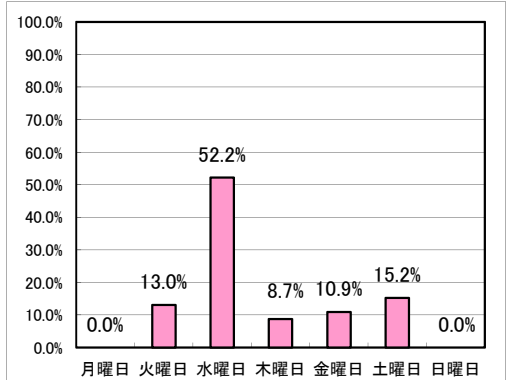
## 色数構成比

| 色数 | 構成比    |
|----|--------|
| 1色 | 0.0%   |
| 2色 | 0.0%   |
| 多色 | 100.0% |



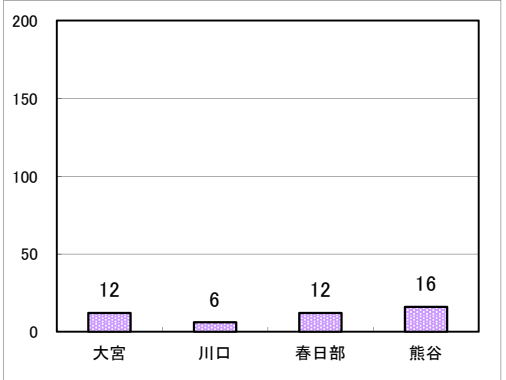
## 曜日構成比

| 曜日  | 構成比   |
|-----|-------|
| 月曜日 | 0.0%  |
| 火曜日 | 13.0% |
| 水曜日 | 52.2% |
| 木曜日 | 8.7%  |
| 金曜日 | 10.9% |
| 土曜日 | 15.2% |
| 日曜日 | 0.0%  |



## 地区別統計

| 地区  | 実数 |
|-----|----|
| 大宮  | 12 |
| 川口  | 6  |
| 春日部 | 12 |
| 熊谷  | 16 |

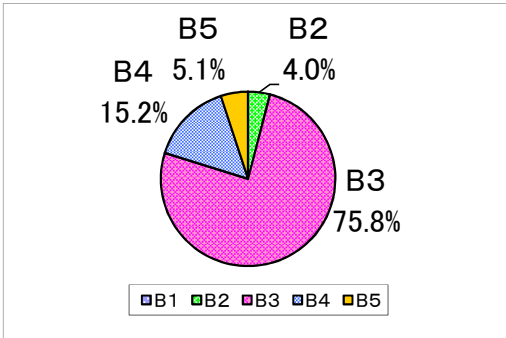


# ドラッグストア・化粧品

チラシ枚数前年比  
**96.1%**

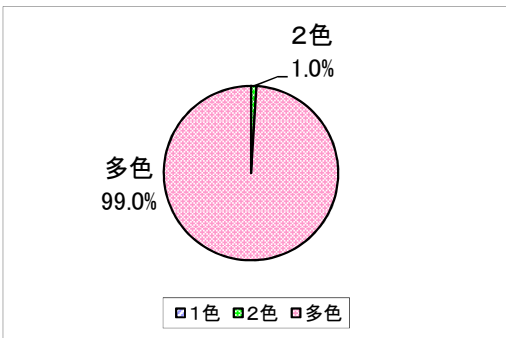
## サイズ構成比

| サイズ | 構成比   |
|-----|-------|
| B1  | 0.0%  |
| B2  | 4.0%  |
| B3  | 75.8% |
| B4  | 15.2% |
| B5  | 5.1%  |



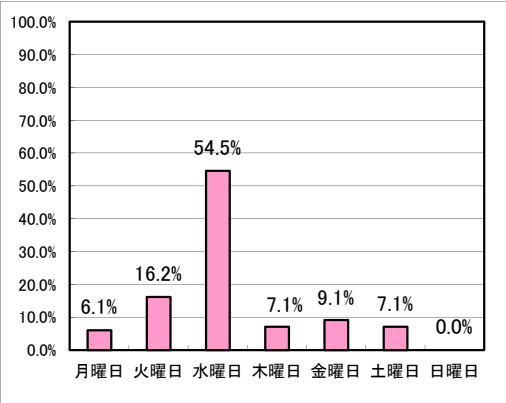
## 色数構成比

| 色数 | 構成比   |
|----|-------|
| 1色 | 0.0%  |
| 2色 | 1.0%  |
| 多色 | 99.0% |



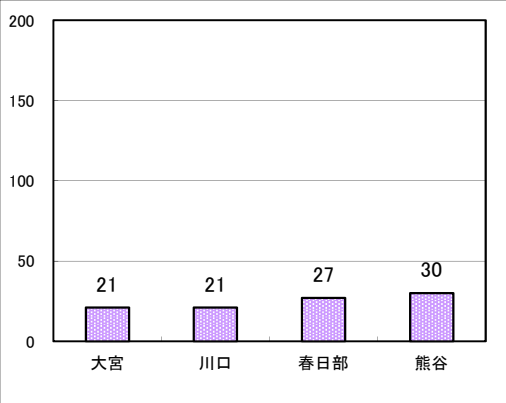
## 曜日構成比

| 曜日  | 構成比   |
|-----|-------|
| 月曜日 | 6.1%  |
| 火曜日 | 16.2% |
| 水曜日 | 54.5% |
| 木曜日 | 7.1%  |
| 金曜日 | 9.1%  |
| 土曜日 | 7.1%  |
| 日曜日 | 0.0%  |



## 地区別統計

| 地区  | 実数 |
|-----|----|
| 大宮  | 21 |
| 川口  | 21 |
| 春日部 | 27 |
| 熊谷  | 30 |

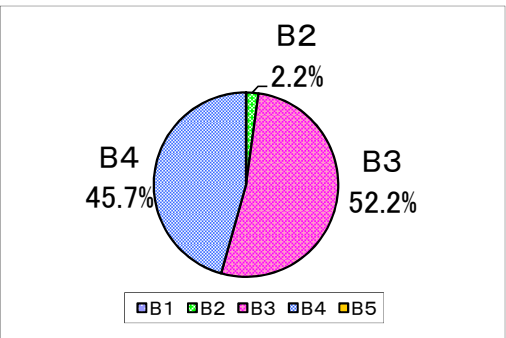


# 自動車ディーラー

チラシ枚数前年比  
**102.2%**

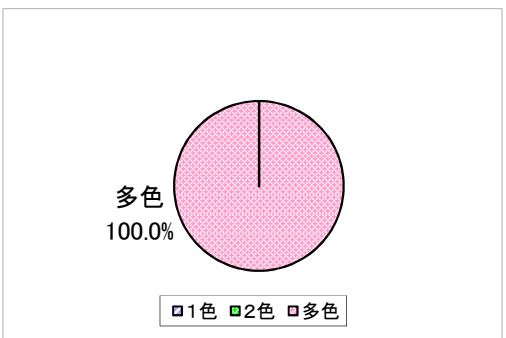
## サイズ構成比

| サイズ | 構成比   |
|-----|-------|
| B1  | 0.0%  |
| B2  | 2.2%  |
| B3  | 52.2% |
| B4  | 45.7% |
| B5  | 0.0%  |



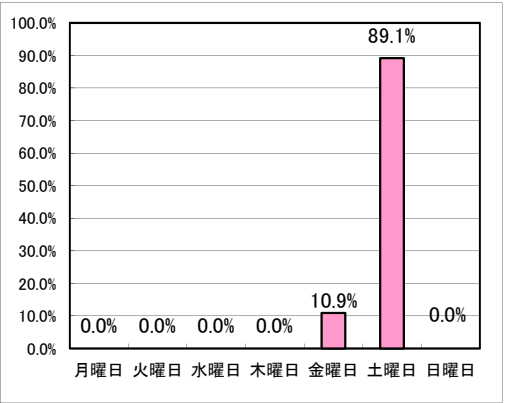
## 色数構成比

| 色数 | 構成比    |
|----|--------|
| 1色 | 0.0%   |
| 2色 | 0.0%   |
| 多色 | 100.0% |



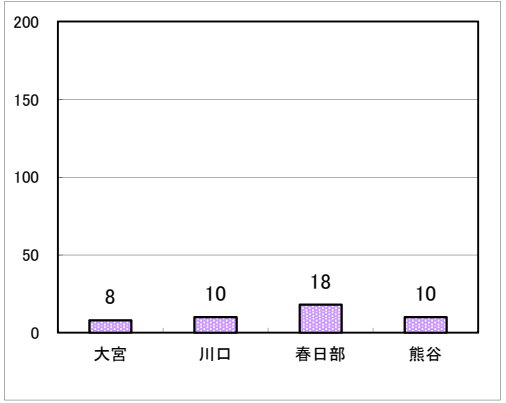
## 曜日構成比

| 曜日  | 構成比   |
|-----|-------|
| 月曜日 | 0.0%  |
| 火曜日 | 0.0%  |
| 水曜日 | 0.0%  |
| 木曜日 | 0.0%  |
| 金曜日 | 10.9% |
| 土曜日 | 89.1% |
| 日曜日 | 0.0%  |



## 地区別統計

| 地区  | 実数 |
|-----|----|
| 大宮  | 8  |
| 川口  | 10 |
| 春日部 | 18 |
| 熊谷  | 10 |

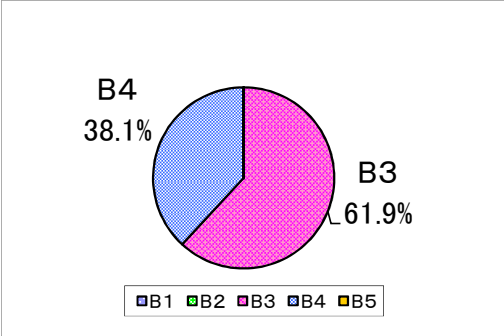


# 衣料品

チラシ枚数前年比  
108.9%

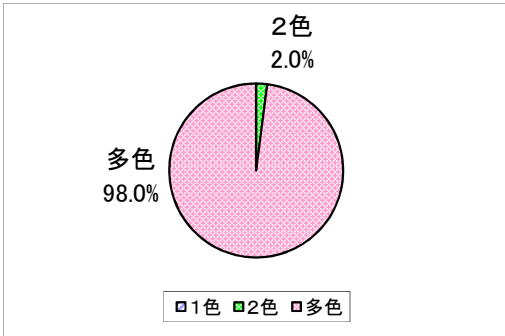
## サイズ構成比

| サイズ | 構成比   |
|-----|-------|
| B1  | 0.0%  |
| B2  | 0.0%  |
| B3  | 61.9% |
| B4  | 38.1% |
| B5  | 0.0%  |



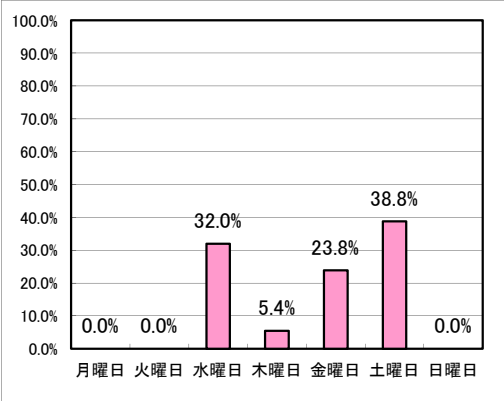
## 色数構成比

| 色数 | 構成比   |
|----|-------|
| 1色 | 0.0%  |
| 2色 | 2.0%  |
| 多色 | 98.0% |



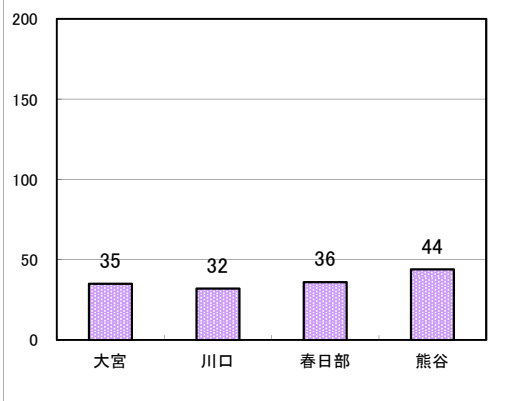
## 曜日構成比

| 曜日  | 構成比   |
|-----|-------|
| 月曜日 | 0.0%  |
| 火曜日 | 0.0%  |
| 水曜日 | 32.0% |
| 木曜日 | 5.4%  |
| 金曜日 | 23.8% |
| 土曜日 | 38.8% |
| 日曜日 | 0.0%  |



## 地区別統計

| 地区  | 実数 |
|-----|----|
| 大宮  | 35 |
| 川口  | 32 |
| 春日部 | 36 |
| 熊谷  | 44 |

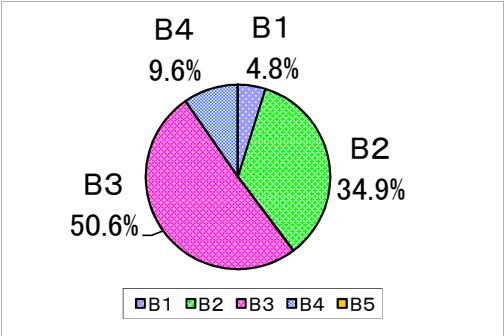


# 家電専門店

チラシ枚数前年比  
103.8%

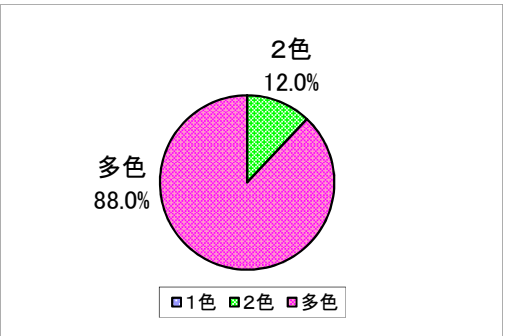
## サイズ構成比

| サイズ | 構成比   |
|-----|-------|
| B1  | 4.8%  |
| B2  | 34.9% |
| B3  | 50.6% |
| B4  | 9.6%  |
| B5  | 0.0%  |



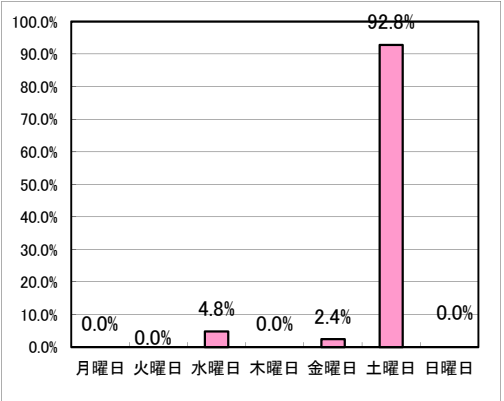
## 色数構成比

| 色数 | 構成比   |
|----|-------|
| 1色 | 0.0%  |
| 2色 | 12.0% |
| 多色 | 88.0% |



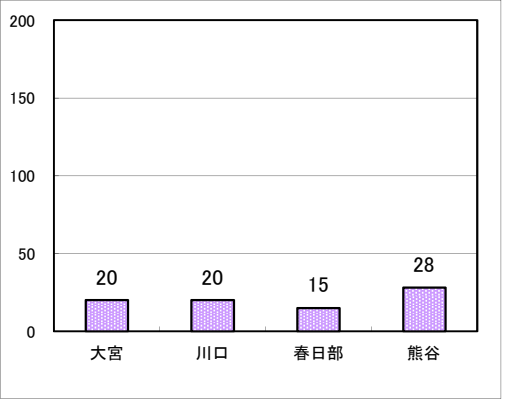
## 曜日構成比

| 曜日  | 構成比   |
|-----|-------|
| 月曜日 | 0.0%  |
| 火曜日 | 0.0%  |
| 水曜日 | 4.8%  |
| 木曜日 | 0.0%  |
| 金曜日 | 2.4%  |
| 土曜日 | 92.8% |
| 日曜日 | 0.0%  |



## 地区別統計

| 地区  | 実数 |
|-----|----|
| 大宮  | 20 |
| 川口  | 20 |
| 春日部 | 15 |
| 熊谷  | 28 |

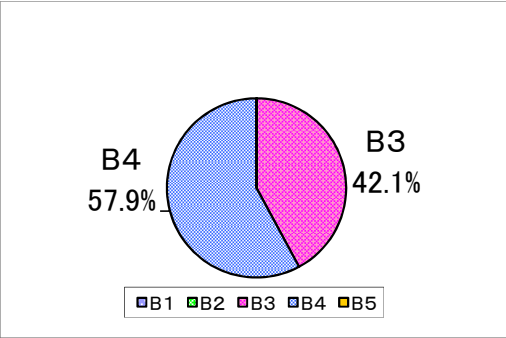


# パチンコ店

チラシ枚数前年比  
**77.9%**

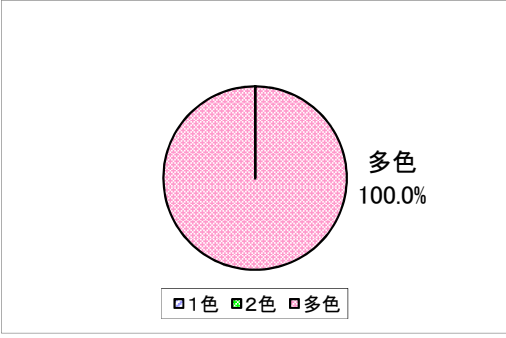
## サイズ構成比

| サイズ | 構成比   |
|-----|-------|
| B1  | 0.0%  |
| B2  | 0.0%  |
| B3  | 42.1% |
| B4  | 57.9% |
| B5  | 0.0%  |



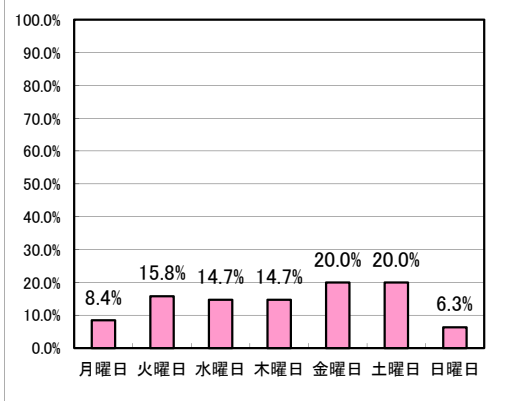
## 色数構成比

| 色数 | 構成比    |
|----|--------|
| 1色 | 0.0%   |
| 2色 | 0.0%   |
| 多色 | 100.0% |



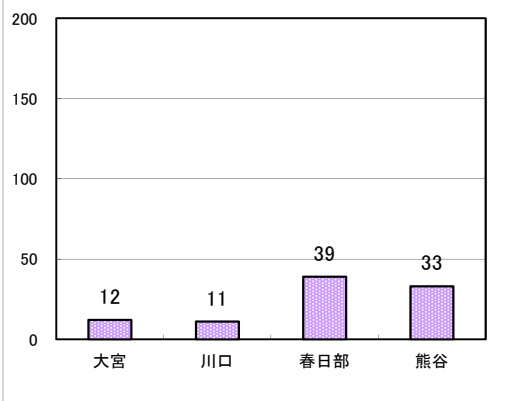
## 曜日構成比

| 曜日  | 構成比   |
|-----|-------|
| 月曜日 | 8.4%  |
| 火曜日 | 15.8% |
| 水曜日 | 14.7% |
| 木曜日 | 14.7% |
| 金曜日 | 20.0% |
| 土曜日 | 20.0% |
| 日曜日 | 6.3%  |



## 地区別統計

| 地区  | 実数 |
|-----|----|
| 大宮  | 12 |
| 川口  | 11 |
| 春日部 | 39 |
| 熊谷  | 33 |

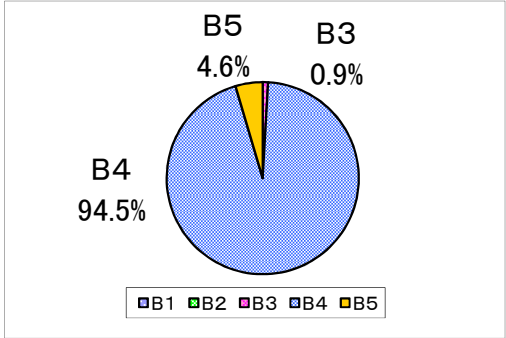


# レストラン・飲食店

チラシ枚数前年比  
**97.3%**

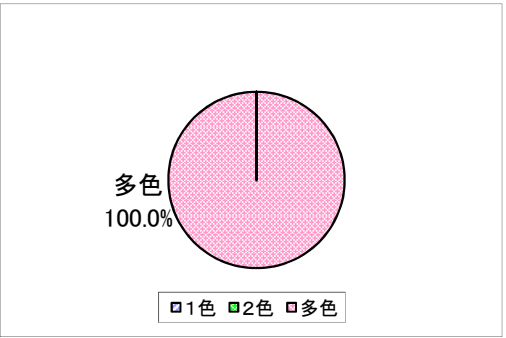
## サイズ構成比

| サイズ | 構成比   |
|-----|-------|
| B1  | 0.0%  |
| B2  | 0.0%  |
| B3  | 0.9%  |
| B4  | 94.5% |
| B5  | 4.6%  |



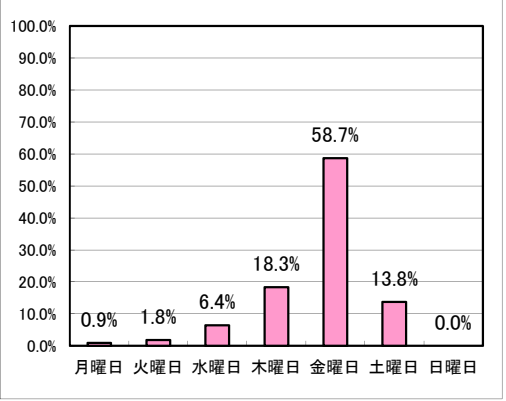
## 色数構成比

| 色数 | 構成比    |
|----|--------|
| 1色 | 0.0%   |
| 2色 | 0.0%   |
| 多色 | 100.0% |



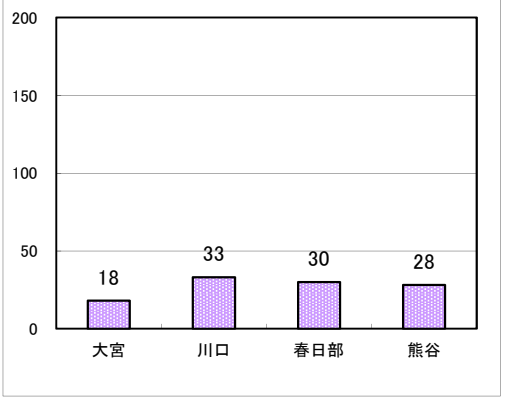
## 曜日構成比

| 曜日  | 構成比   |
|-----|-------|
| 月曜日 | 0.9%  |
| 火曜日 | 1.8%  |
| 水曜日 | 6.4%  |
| 木曜日 | 18.3% |
| 金曜日 | 58.7% |
| 土曜日 | 13.8% |
| 日曜日 | 0.0%  |



## 地区別統計

| 地区  | 実数 |
|-----|----|
| 大宮  | 18 |
| 川口  | 33 |
| 春日部 | 30 |
| 熊谷  | 28 |



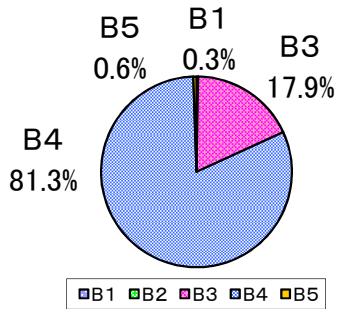
# 塾・家庭教師

チラシ枚数前年比

102.0%

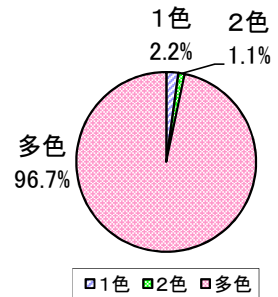
サイズ構成比

| サイズ | 構成比   |
|-----|-------|
| B1  | 0.3%  |
| B2  | 0.0%  |
| B3  | 17.9% |
| B4  | 81.3% |
| B5  | 0.6%  |



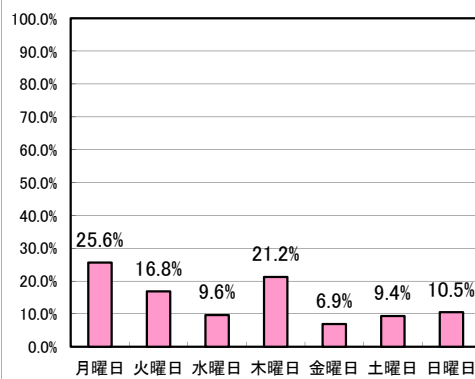
色数構成比

| 色数 | 構成比   |
|----|-------|
| 1色 | 2.2%  |
| 2色 | 1.1%  |
| 多色 | 96.7% |



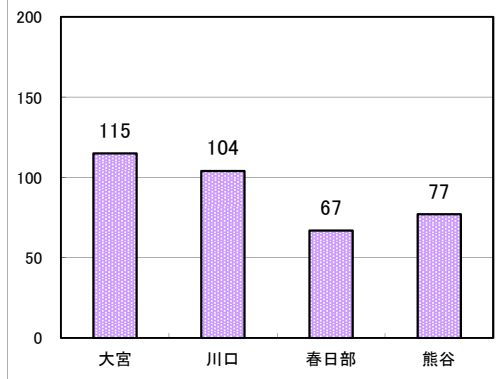
曜日構成比

| 曜日  | 構成比   |
|-----|-------|
| 月曜日 | 25.6% |
| 火曜日 | 16.8% |
| 水曜日 | 9.6%  |
| 木曜日 | 21.2% |
| 金曜日 | 6.9%  |
| 土曜日 | 9.4%  |
| 日曜日 | 10.5% |



地区別統計

| 地区  | 実数  |
|-----|-----|
| 大宮  | 115 |
| 川口  | 104 |
| 春日部 | 67  |
| 熊谷  | 77  |



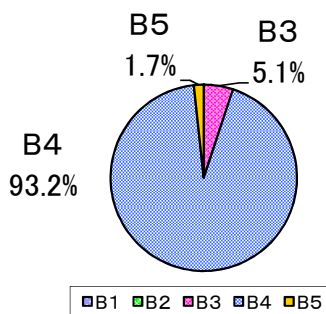
# 塾園・基石

チラシ枚数前年比

98.3%

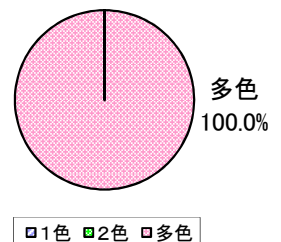
サイズ構成比

| サイズ | 構成比   |
|-----|-------|
| B1  | 0.0%  |
| B2  | 0.0%  |
| B3  | 5.1%  |
| B4  | 93.2% |
| B5  | 1.7%  |



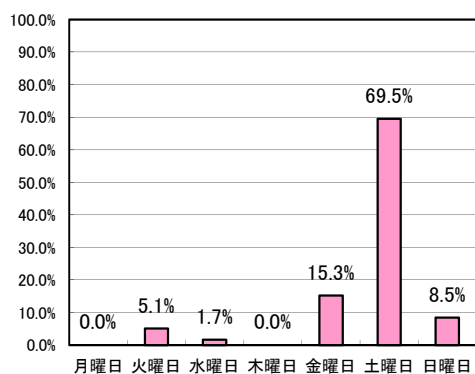
色数構成比

| 色数 | 構成比    |
|----|--------|
| 1色 | 0.0%   |
| 2色 | 0.0%   |
| 多色 | 100.0% |



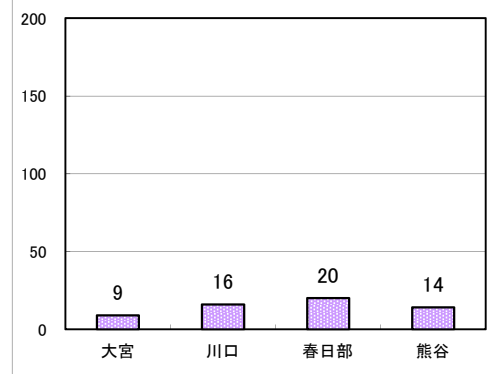
曜日構成比

| 曜日  | 構成比   |
|-----|-------|
| 月曜日 | 0.0%  |
| 火曜日 | 5.1%  |
| 水曜日 | 1.7%  |
| 木曜日 | 0.0%  |
| 金曜日 | 15.3% |
| 土曜日 | 69.5% |
| 日曜日 | 8.5%  |



地区別統計

| 地区  | 実数 |
|-----|----|
| 大宮  | 9  |
| 川口  | 16 |
| 春日部 | 20 |
| 熊谷  | 14 |



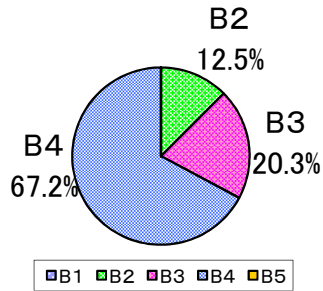
# 通信販売

チラシ枚数前年比

104.1%

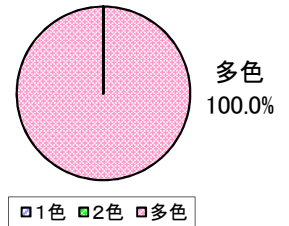
サイズ構成比

| サイズ | 構成比   |
|-----|-------|
| B1  | 0.0%  |
| B2  | 12.5% |
| B3  | 20.3% |
| B4  | 67.2% |
| B5  | 0.0%  |



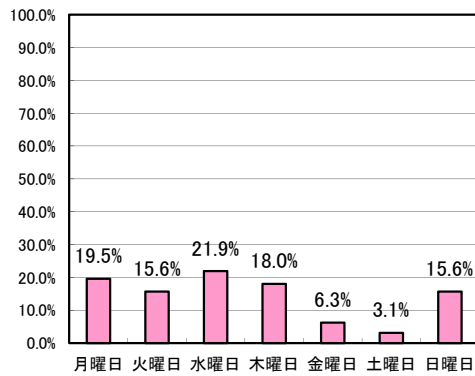
色数構成比

| 色数 | 構成比    |
|----|--------|
| 1色 | 0.0%   |
| 2色 | 0.0%   |
| 多色 | 100.0% |



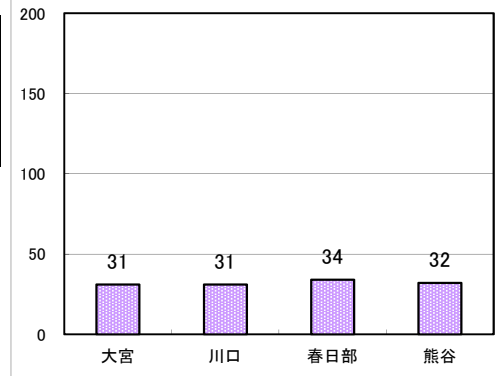
曜日構成比

| 曜日  | 構成比   |
|-----|-------|
| 月曜日 | 19.5% |
| 火曜日 | 15.6% |
| 水曜日 | 21.9% |
| 木曜日 | 18.0% |
| 金曜日 | 6.3%  |
| 土曜日 | 3.1%  |
| 日曜日 | 15.6% |



地区別統計

| 地区  | 実数 |
|-----|----|
| 大宮  | 31 |
| 川口  | 31 |
| 春日部 | 34 |
| 熊谷  | 32 |



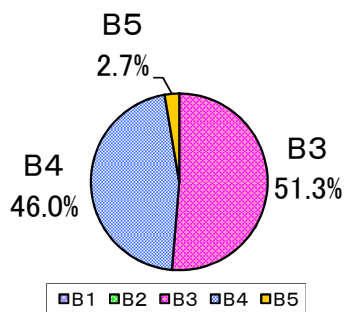
# 求人

チラシ枚数前年比

85.6%

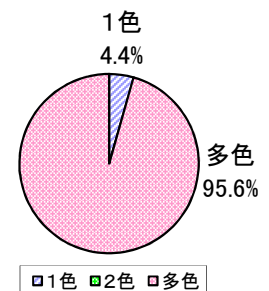
サイズ構成比

| サイズ | 構成比   |
|-----|-------|
| B1  | 0.0%  |
| B2  | 0.0%  |
| B3  | 51.3% |
| B4  | 46.0% |
| B5  | 2.7%  |



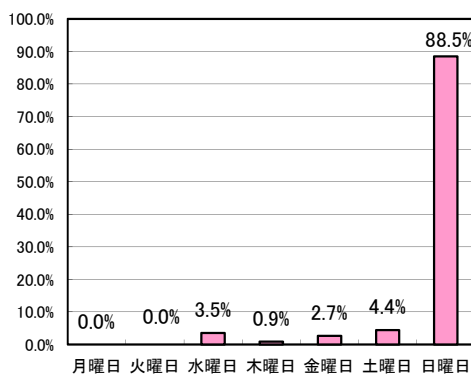
色数構成比

| 色数 | 構成比   |
|----|-------|
| 1色 | 4.4%  |
| 2色 | 0.0%  |
| 多色 | 95.6% |



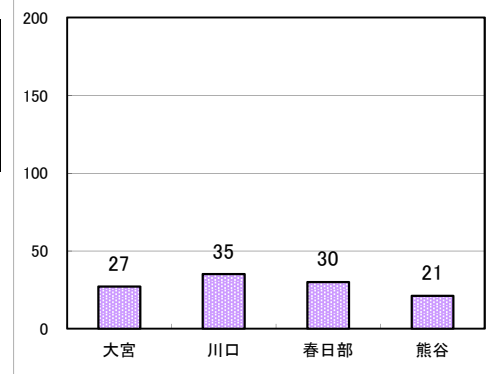
曜日構成比

| 曜日  | 構成比   |
|-----|-------|
| 月曜日 | 0.0%  |
| 火曜日 | 0.0%  |
| 水曜日 | 3.5%  |
| 木曜日 | 0.9%  |
| 金曜日 | 2.7%  |
| 土曜日 | 4.4%  |
| 日曜日 | 88.5% |



地区別統計

| 地区  | 実数 |
|-----|----|
| 大宮  | 27 |
| 川口  | 35 |
| 春日部 | 30 |
| 熊谷  | 21 |





2018年3月

曜日別

チラシデータ

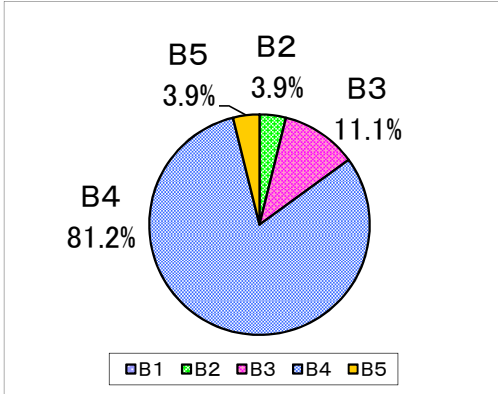


# 月曜日

チラシ枚数前年比  
103.0%

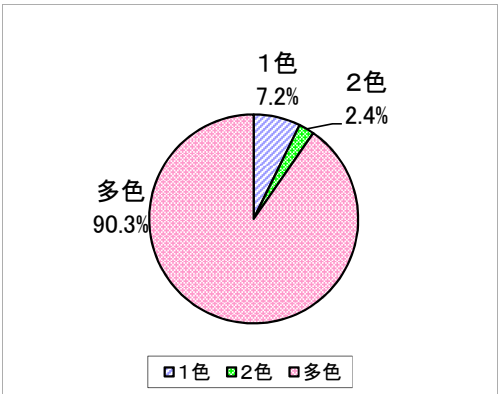
## サイズ構成比

| サイズ | 構成比   |
|-----|-------|
| B1  | 0.0%  |
| B2  | 3.9%  |
| B3  | 11.1% |
| B4  | 81.2% |
| B5  | 3.9%  |



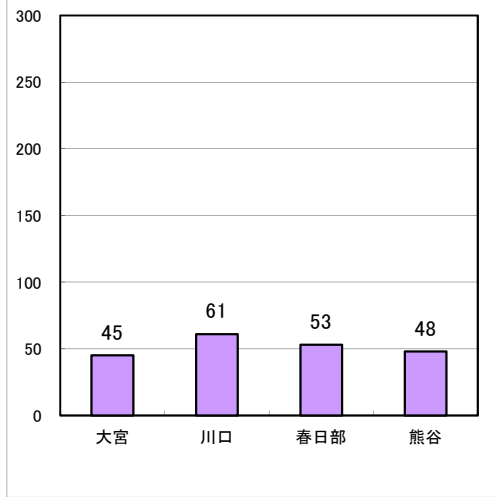
## 色数構成比

| 色数 | 構成比   |
|----|-------|
| 1色 | 7.2%  |
| 2色 | 2.4%  |
| 多色 | 90.3% |



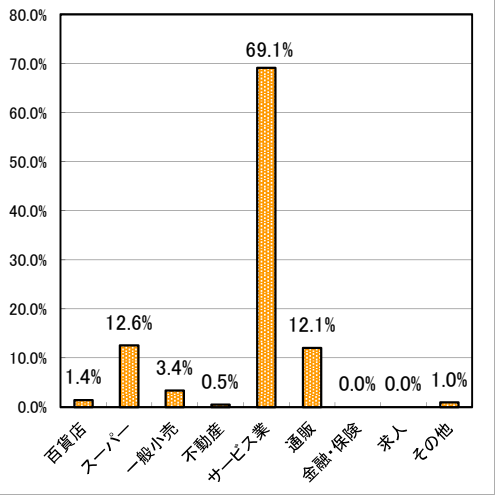
## 地区別統計

| 地区  | 実数 |
|-----|----|
| 大宮  | 45 |
| 川口  | 61 |
| 春日部 | 53 |
| 熊谷  | 48 |



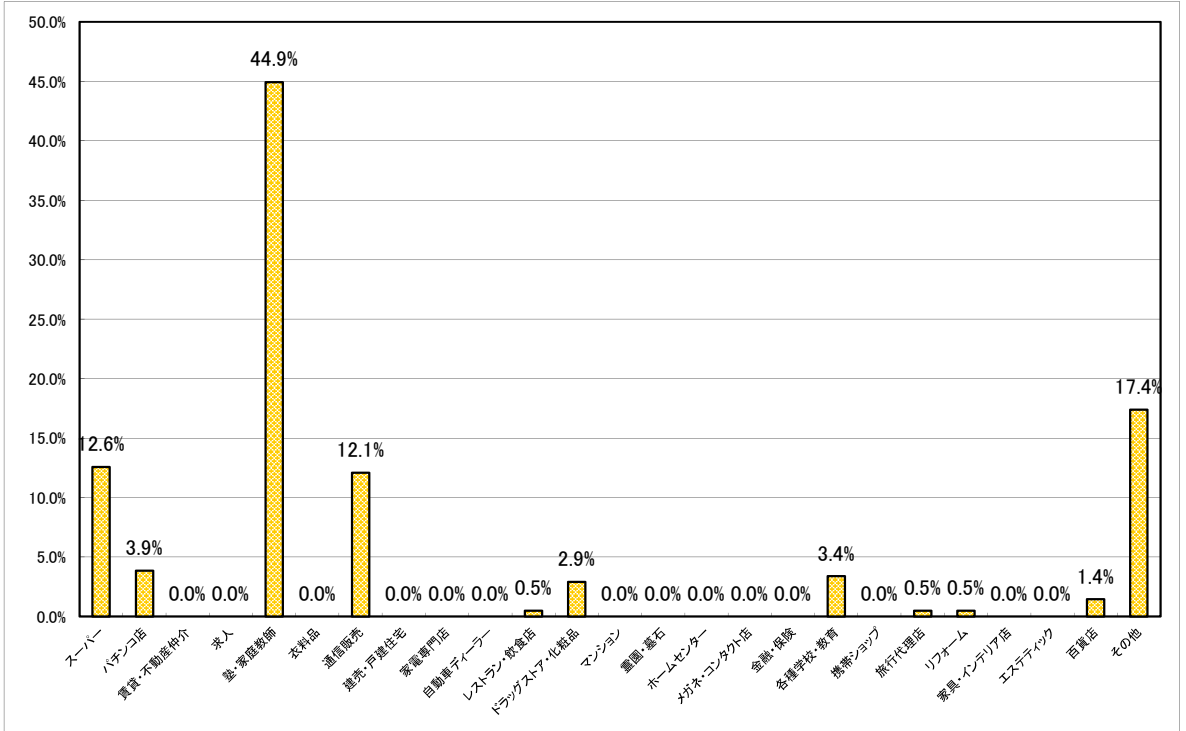
## 業種別構成比(大分類)

| 業種    | 構成比   |
|-------|-------|
| 百貨店   | 1.4%  |
| スーパー  | 12.6% |
| 一般小売  | 3.4%  |
| 不動産   | 0.5%  |
| サービス業 | 69.1% |
| 通販    | 12.1% |
| 金融・保険 | 0.0%  |
| 求人    | 0.0%  |
| その他   | 1.0%  |



## 業種別構成比(小分類)

| 小分類         | 構成比   |
|-------------|-------|
| スーパー        | 12.6% |
| パチンコ店       | 3.9%  |
| 賃貸・不動産仲介    | 0.0%  |
| 求人          | 0.0%  |
| 塾・家庭教師      | 44.9% |
| 衣料品         | 0.0%  |
| 通信販売        | 12.1% |
| 建売・戸建住宅     | 0.0%  |
| 家電専門店       | 0.0%  |
| 自動車ディーラー    | 0.0%  |
| レストラン・飲食店   | 0.5%  |
| ドラッグストア・化粧品 | 2.9%  |
| マンション       | 0.0%  |
| 霊園・墓石       | 0.0%  |
| ホームセンター     | 0.0%  |
| メガネ・コンタクト店  | 0.0%  |
| 金融・保険       | 0.0%  |
| 各種学校・教育     | 3.4%  |
| 携帯ショップ      | 0.0%  |
| 旅行代理店       | 0.5%  |
| リフォーム       | 0.5%  |
| 家具・インテリア店   | 0.0%  |
| エステティック     | 0.0%  |
| 百貨店         | 1.4%  |
| その他         | 17.4% |



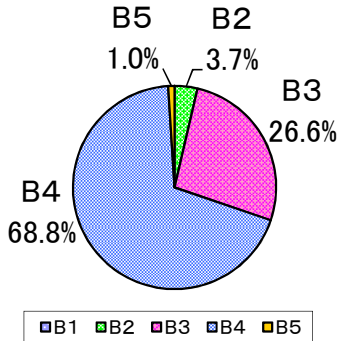
※その他=主に1%以下の合計

# 火曜日

チラシ枚数前年比  
**92.9%**

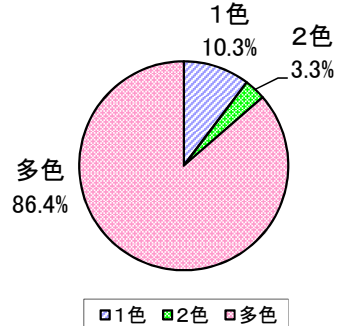
## サイズ構成比

| サイズ | 構成比   |
|-----|-------|
| B1  | 0.0%  |
| B2  | 3.7%  |
| B3  | 26.6% |
| B4  | 68.8% |
| B5  | 1.0%  |



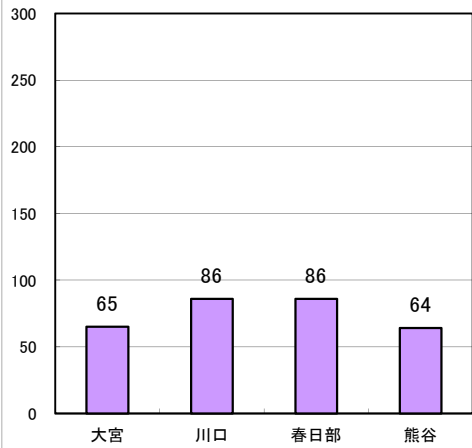
## 色数構成比

| 色数 | 構成比   |
|----|-------|
| 1色 | 10.3% |
| 2色 | 3.3%  |
| 多色 | 86.4% |



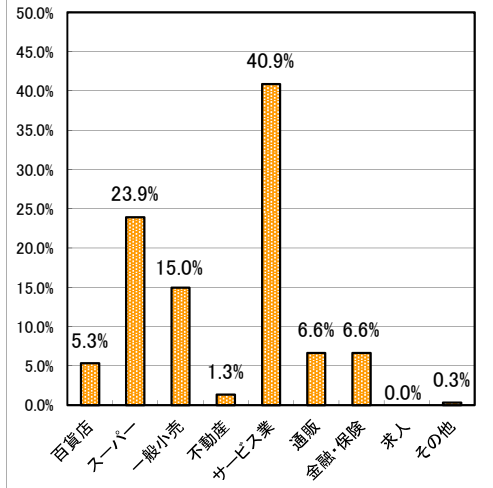
## 地区別統計

| 地区  | 実数 |
|-----|----|
| 大宮  | 65 |
| 川口  | 86 |
| 春日部 | 86 |
| 熊谷  | 64 |



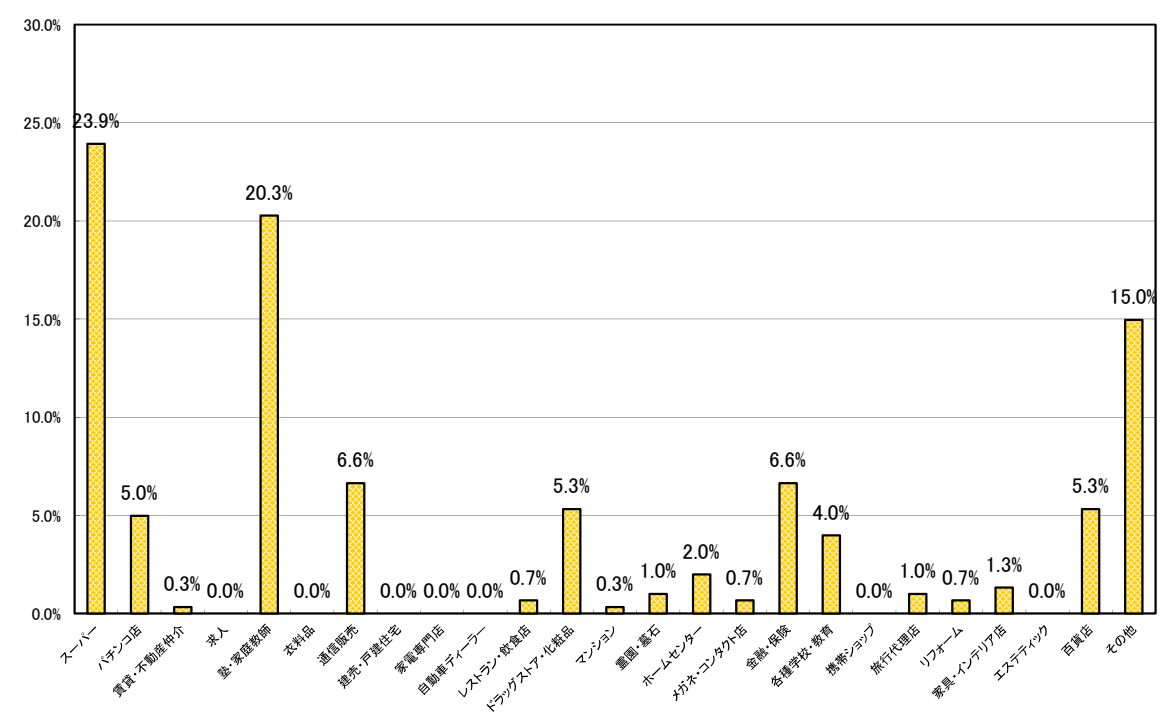
## 業種別構成比(大分類)

| 業種    | 構成比   |
|-------|-------|
| 百貨店   | 5.3%  |
| スーパー  | 23.9% |
| 一般小売  | 15.0% |
| 不動産   | 1.3%  |
| サービス業 | 40.9% |
| 通販    | 6.6%  |
| 金融・保険 | 6.6%  |
| 求人    | 0.0%  |
| その他   | 0.3%  |



## 業種別構成比(小分類)

| 小分類         | 構成比   |
|-------------|-------|
| スーパー        | 23.9% |
| パチンコ店       | 5.0%  |
| 賃貸・不動産仲介    | 0.3%  |
| 求人          | 0.0%  |
| 塾・家庭教師      | 20.3% |
| 衣料品         | 0.0%  |
| 通信販売        | 6.6%  |
| 建売・戸建住宅     | 0.0%  |
| 家電専門店       | 0.0%  |
| 自動車ディーラー    | 0.0%  |
| レストラン・飲食店   | 0.7%  |
| ドラッグストア・化粧品 | 5.3%  |
| マンション       | 0.3%  |
| 霊園・墓石       | 1.0%  |
| ホームセンター     | 2.0%  |
| メガネ・コンタクト店  | 0.7%  |
| 金融・保険       | 6.6%  |
| 各種学校・教育     | 4.0%  |
| 携帯ショップ      | 0.0%  |
| 旅行代理店       | 1.0%  |
| リフォーム       | 0.7%  |
| 家具・インテリア店   | 1.3%  |
| エステティック     | 0.0%  |
| 百貨店         | 5.3%  |
| その他         | 15.0% |



※その他=主に1%以下の合計

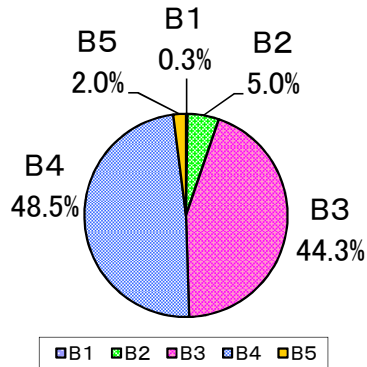
# 水曜日

チラシ枚数前年比

82.8%

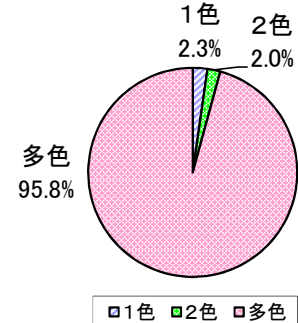
## サイズ構成比

| サイズ | 構成比   |
|-----|-------|
| B1  | 0.3%  |
| B2  | 5.0%  |
| B3  | 44.3% |
| B4  | 48.5% |
| B5  | 2.0%  |



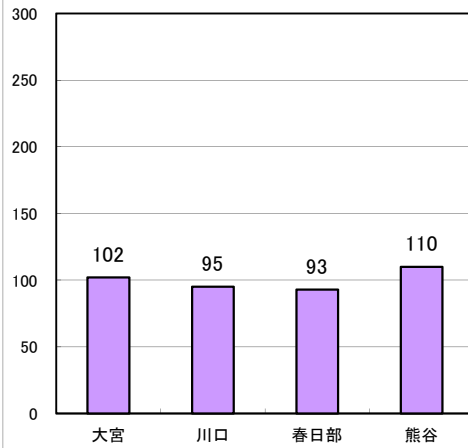
## 色数構成比

| 色数 | 構成比   |
|----|-------|
| 1色 | 2.3%  |
| 2色 | 2.0%  |
| 多色 | 95.8% |



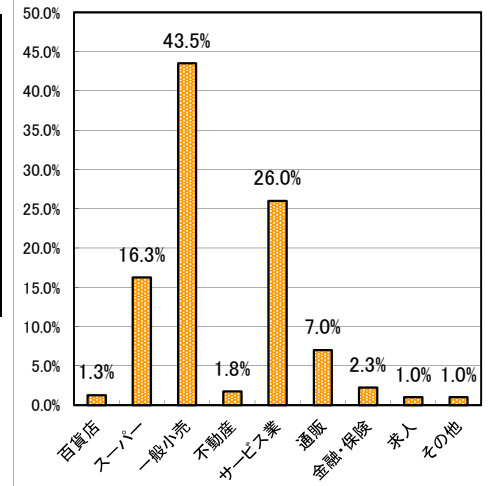
## 地区別統計

| 地区  | 実数  |
|-----|-----|
| 大宮  | 102 |
| 川口  | 95  |
| 春日部 | 93  |
| 熊谷  | 110 |



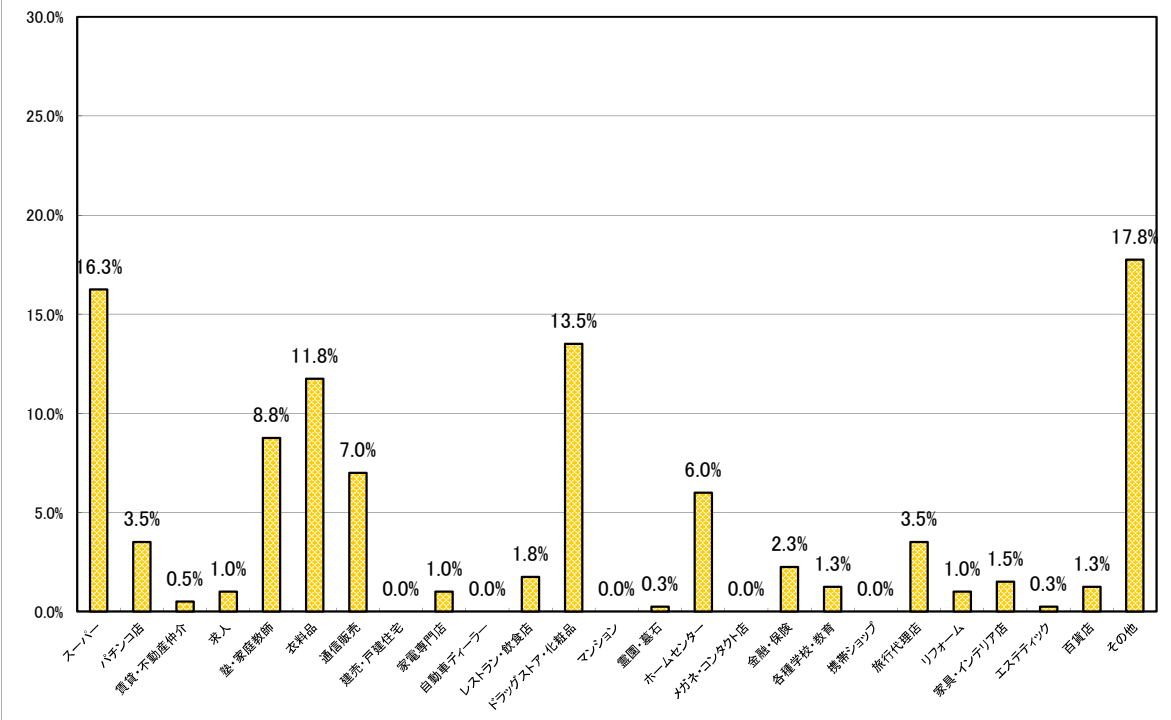
## 業種別構成比(大分類)

| 業種    | 構成比   |
|-------|-------|
| 百貨店   | 1.3%  |
| スーパー  | 16.3% |
| 一般小売  | 43.5% |
| 不動産   | 1.8%  |
| サービス業 | 26.0% |
| 通販    | 7.0%  |
| 金融・保険 | 2.3%  |
| 求人    | 1.0%  |
| その他   | 1.0%  |



## 業種別構成比(小分類)

| 小分類         | 構成比   |
|-------------|-------|
| スーパー        | 16.3% |
| パチンコ店       | 3.5%  |
| 賃貸・不動産仲介    | 0.5%  |
| 求人          | 1.0%  |
| 塾・家庭教師      | 8.8%  |
| 衣料品         | 11.8% |
| 通信販売        | 7.0%  |
| 建売・戸建住宅     | 0.0%  |
| 家電専門店       | 1.0%  |
| 自動車ディーラー    | 0.0%  |
| レストラン・飲食店   | 1.8%  |
| ドラッグストア・化粧品 | 13.5% |
| マンション       | 0.0%  |
| 霊園・墓石       | 0.3%  |
| ホームセンター     | 6.0%  |
| メガネ・コンタクト店  | 0.0%  |
| 金融・保険       | 2.3%  |
| 各種学校・教育     | 1.3%  |
| 携帯ショップ      | 0.0%  |
| 旅行代理店       | 3.5%  |
| リフォーム       | 1.0%  |
| 家具・インテリア店   | 1.5%  |
| エステティック     | 0.3%  |
| 百貨店         | 1.3%  |
| その他         | 17.8% |



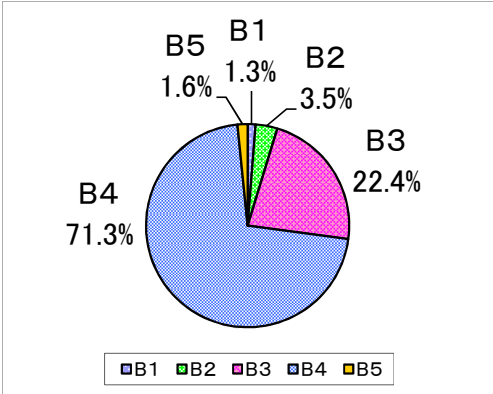
※その他=主に1%以下の合計

# 木曜日

チラシ枚数前年比  
110.5%

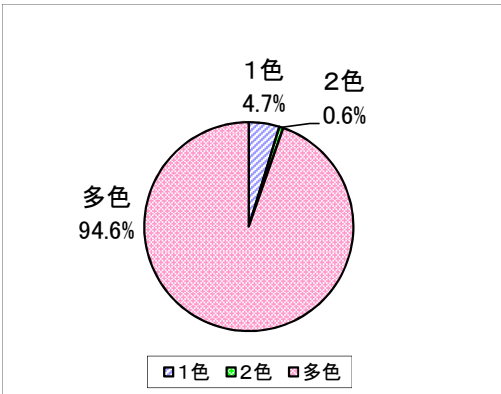
## サイズ構成比

| サイズ | 構成比   |
|-----|-------|
| B1  | 1.3%  |
| B2  | 3.5%  |
| B3  | 22.4% |
| B4  | 71.3% |
| B5  | 1.6%  |



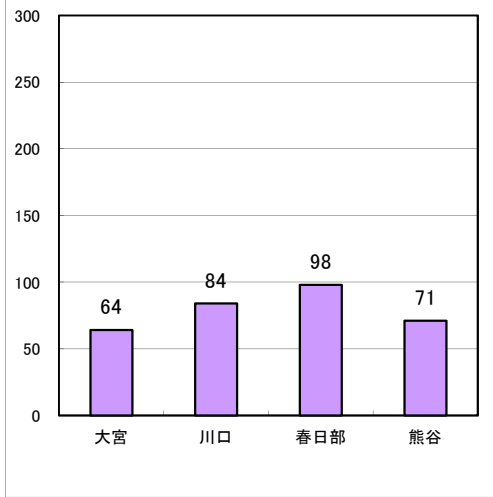
## 色数構成比

| 色数 | 構成比   |
|----|-------|
| 1色 | 4.7%  |
| 2色 | 0.6%  |
| 多色 | 94.6% |



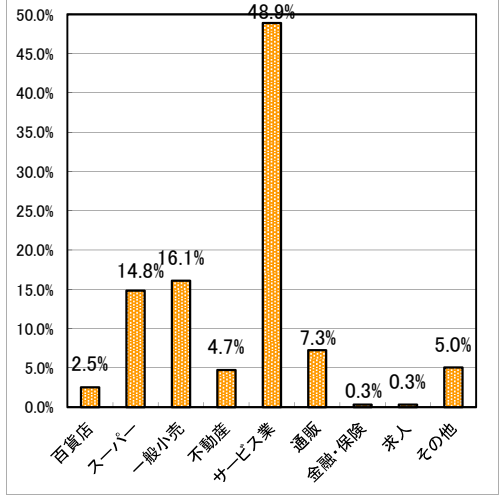
## 地区別統計

| 地区  | 実数 |
|-----|----|
| 大宮  | 64 |
| 川口  | 84 |
| 春日部 | 98 |
| 熊谷  | 71 |



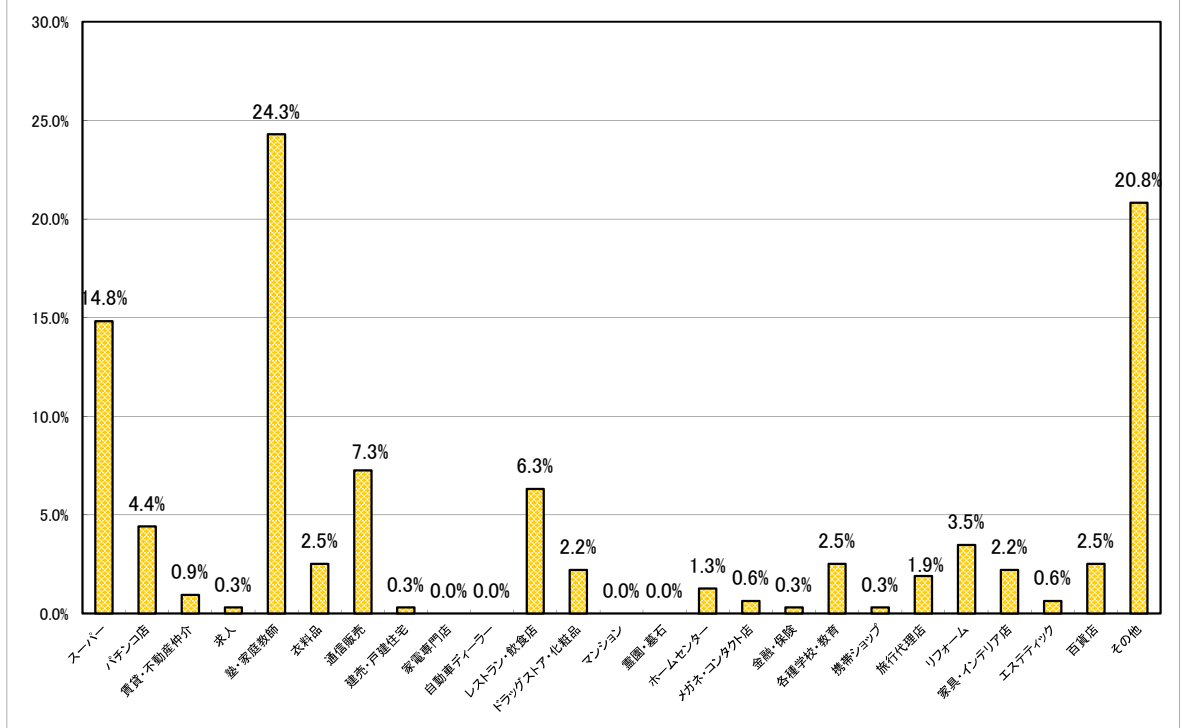
## 業種別構成比(大分類)

| 業種    | 構成比   |
|-------|-------|
| 百貨店   | 2.5%  |
| スーパー  | 14.8% |
| 一般小売  | 16.1% |
| 不動産   | 4.7%  |
| サービス業 | 48.9% |
| 通販    | 7.3%  |
| 金融・保険 | 0.3%  |
| 求人    | 0.3%  |
| その他   | 5.0%  |



## 業種別構成比(小分類)

| 小分類         | 構成比   |
|-------------|-------|
| スーパー        | 14.8% |
| パチンコ店       | 4.4%  |
| 賃貸・不動産仲介    | 0.9%  |
| 求人          | 0.3%  |
| 塾・家庭教師      | 24.3% |
| 衣料品         | 2.5%  |
| 通信販売        | 7.3%  |
| 建売・戸建住宅     | 0.3%  |
| 家電専門店       | 0.0%  |
| 自動車ディーラー    | 0.0%  |
| レストラン・飲食店   | 6.3%  |
| ドラッグストア・化粧品 | 2.2%  |
| マンション       | 0.0%  |
| 霊園・墓石       | 0.0%  |
| ホームセンター     | 1.3%  |
| メガネ・コンタクト店  | 0.6%  |
| 金融・保険       | 0.3%  |
| 各種学校・教育     | 2.5%  |
| 携帯ショップ      | 0.3%  |
| 旅行代理店       | 1.9%  |
| リフォーム       | 3.5%  |
| 家具・インテリア店   | 2.2%  |
| エステティック     | 0.6%  |
| 百貨店         | 2.5%  |
| その他         | 20.8% |



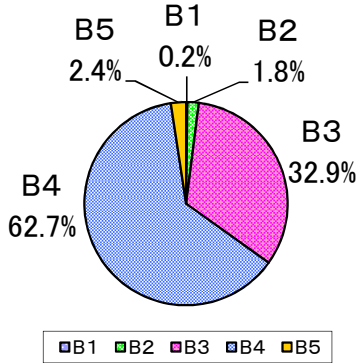
\*その他=主に1%以下の合計

# 金曜日

チラシ枚数前年比  
**90.8%**

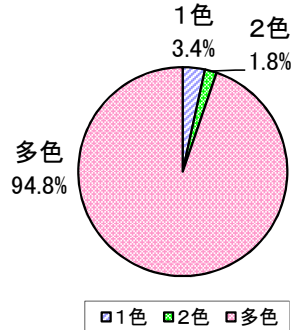
## サイズ構成比

| サイズ | 構成比   |
|-----|-------|
| B1  | 0.2%  |
| B2  | 1.8%  |
| B3  | 32.9% |
| B4  | 62.7% |
| B5  | 2.4%  |



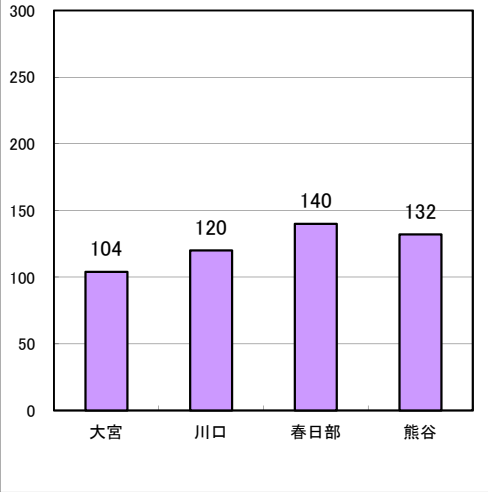
## 色数構成比

| 色数 | 構成比   |
|----|-------|
| 1色 | 3.4%  |
| 2色 | 1.8%  |
| 多色 | 94.8% |



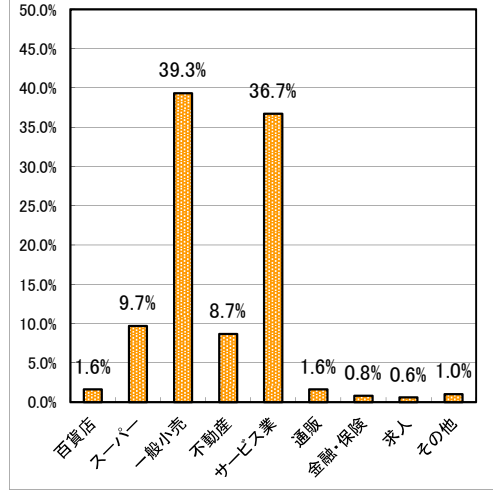
## 地区別統計

| 地区  | 実数  |
|-----|-----|
| 大宮  | 104 |
| 川口  | 120 |
| 春日部 | 140 |
| 熊谷  | 132 |



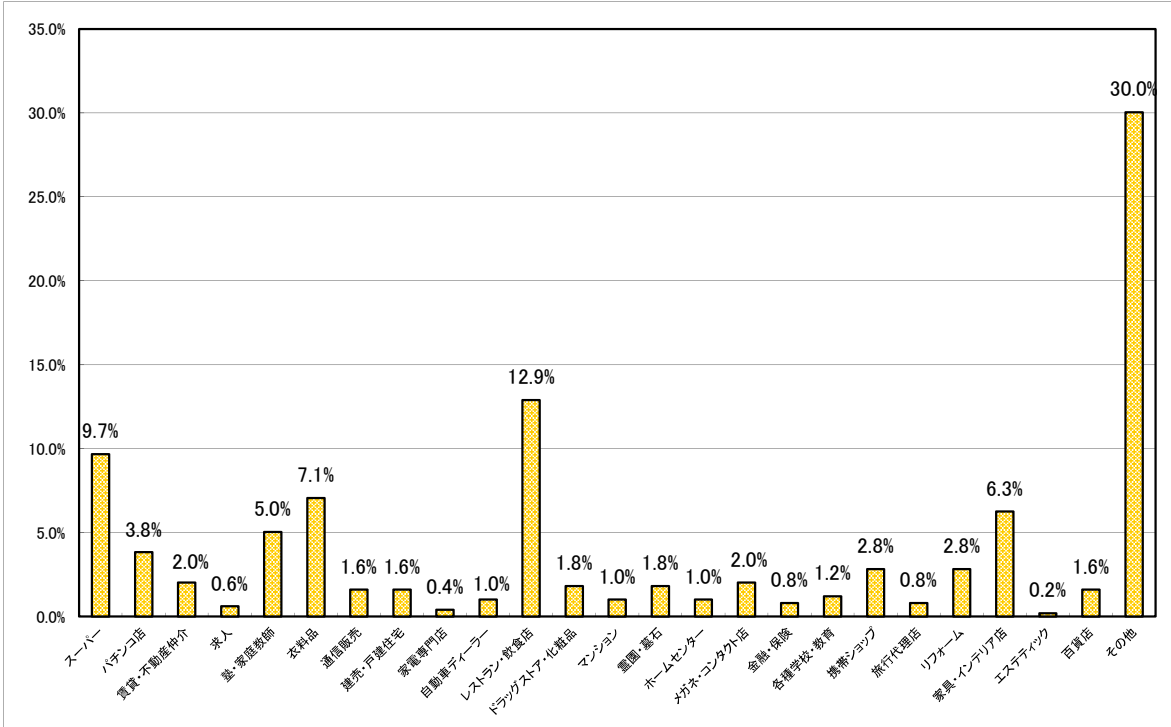
## 業種別構成比(大分類)

| 業種    | 構成比   |
|-------|-------|
| 百貨店   | 1.6%  |
| スーパー  | 9.7%  |
| 一般小売  | 39.3% |
| 不動産   | 8.7%  |
| サービス業 | 36.7% |
| 通販    | 1.6%  |
| 金融・保険 | 0.8%  |
| 求人    | 0.6%  |
| その他   | 1.0%  |



## 業種別構成比(小分類)

| 小分類         | 構成比   |
|-------------|-------|
| スーパー        | 9.7%  |
| パチンコ店       | 3.8%  |
| 賃貸・不動産仲介    | 2.0%  |
| 求人          | 0.6%  |
| 塾・家庭教師      | 5.0%  |
| 衣料品         | 7.1%  |
| 通信販売        | 1.6%  |
| 建売・戸建住宅     | 1.6%  |
| 家電専門店       | 0.4%  |
| 自動車ディーラー    | 1.0%  |
| レストラン・飲食店   | 12.9% |
| ドラッグストア・化粧品 | 1.8%  |
| マンション       | 1.0%  |
| 霊園・墓石       | 1.8%  |
| ホームセンター     | 1.0%  |
| メガネ・コンタクト店  | 2.0%  |
| 金融・保険       | 0.8%  |
| 各種学校・教育     | 1.2%  |
| 携帯ショップ      | 2.8%  |
| 旅行代理店       | 0.8%  |
| リフォーム       | 2.8%  |
| 家具・インテリア店   | 6.3%  |
| エステティック     | 0.2%  |
| 百貨店         | 1.6%  |
| その他         | 30.0% |



※その他=主に1%以下の合計

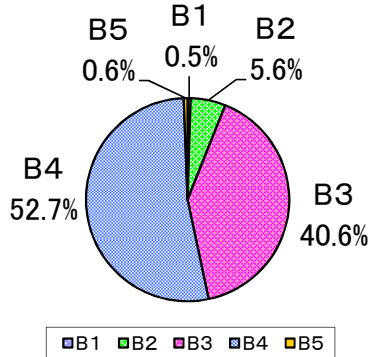
# 土曜日

チラシ枚数前年比

123.9%

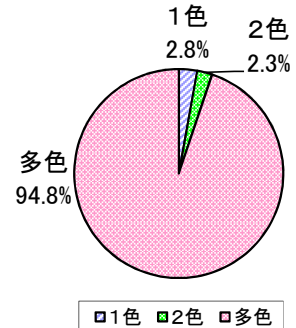
## サイズ構成比

| サイズ | 構成比   |
|-----|-------|
| B1  | 0.5%  |
| B2  | 5.6%  |
| B3  | 40.6% |
| B4  | 52.7% |
| B5  | 0.6%  |



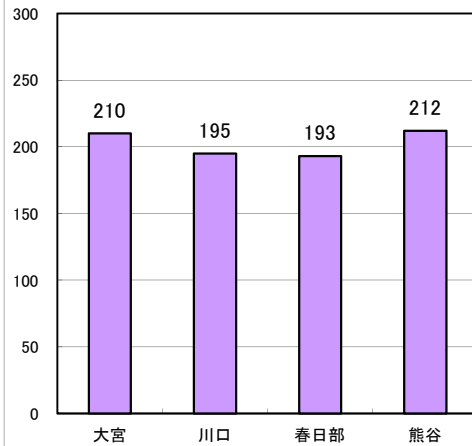
## 色数構成比

| 色数 | 構成比   |
|----|-------|
| 1色 | 2.8%  |
| 2色 | 2.3%  |
| 多色 | 94.8% |



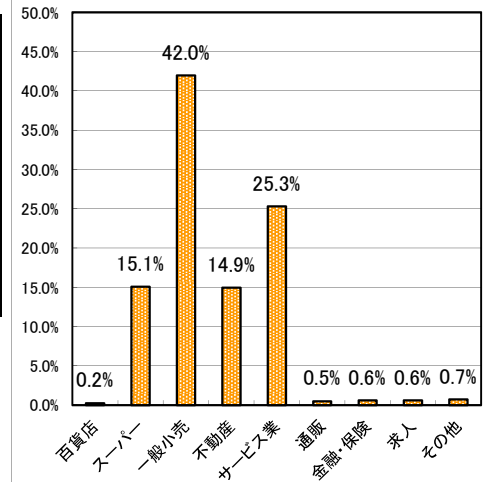
## 地区別統計

| 地区  | 実数  |
|-----|-----|
| 大宮  | 210 |
| 川口  | 195 |
| 春日部 | 193 |
| 熊谷  | 212 |



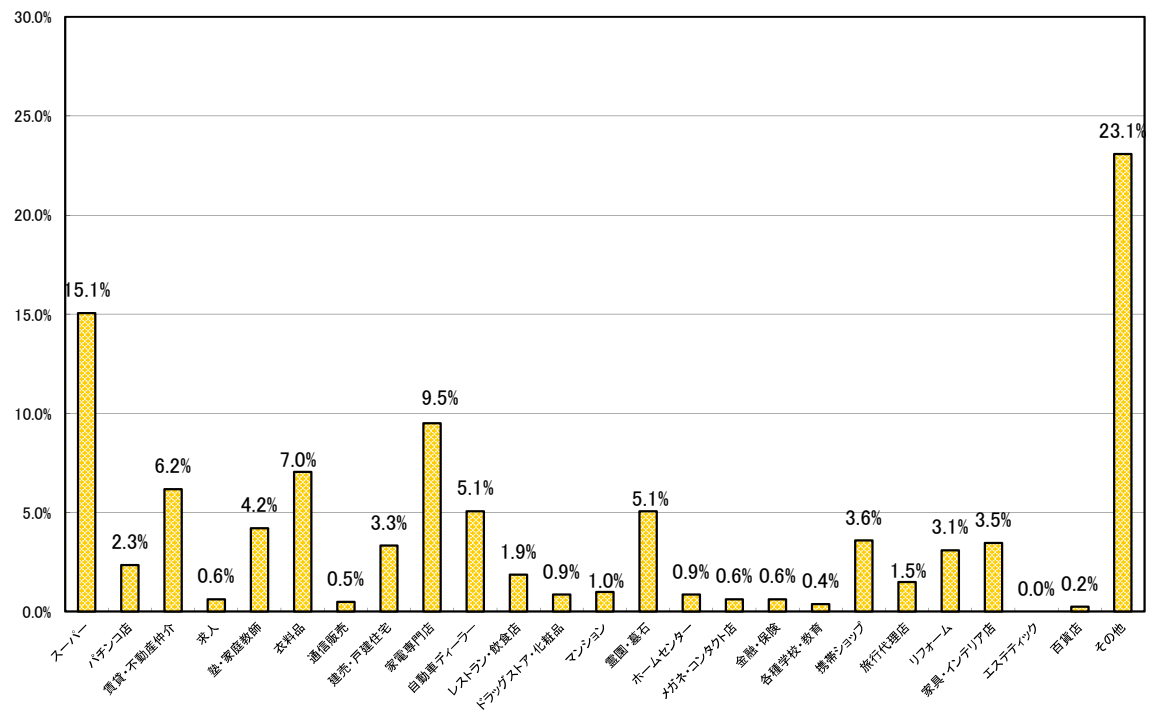
## 業種別構成比(大分類)

| 業種    | 構成比   |
|-------|-------|
| 百貨店   | 0.2%  |
| スーパー  | 15.1% |
| 一般小売  | 42.0% |
| 不動産   | 14.9% |
| サービス業 | 25.3% |
| 通販    | 0.5%  |
| 金融・保険 | 0.6%  |
| 求人    | 0.6%  |
| その他   | 0.7%  |



## 業種別構成比(小分類)

| 小分類         | 構成比   |
|-------------|-------|
| スーパー        | 15.1% |
| パチンコ店       | 2.3%  |
| 賃貸・不動産仲介    | 6.2%  |
| 求人          | 0.6%  |
| 塾・家庭教師      | 4.2%  |
| 衣料品         | 7.0%  |
| 通信販売        | 0.5%  |
| 建売・戸建住宅     | 3.3%  |
| 家電専門店       | 9.5%  |
| 自動車ディーラー    | 5.1%  |
| レストラン・飲食店   | 1.9%  |
| ドラッグストア・化粧品 | 0.9%  |
| マンション       | 1.0%  |
| 霊園・墓石       | 5.1%  |
| ホームセンター     | 0.9%  |
| メガネ・コンタクト店  | 0.6%  |
| 金融・保険       | 0.6%  |
| 各種学校・教育     | 0.4%  |
| 携帯ショップ      | 3.6%  |
| 旅行代理店       | 1.5%  |
| リフォーム       | 3.1%  |
| 家具・インテリア店   | 3.5%  |
| エステティック     | 0.0%  |
| 百貨店         | 0.2%  |
| その他         | 23.1% |



※その他=主に1%以下の合計

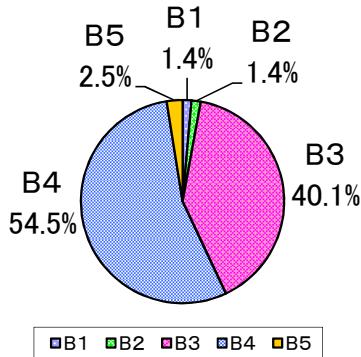


# 日曜日

チラシ枚数前年比  
106.1%

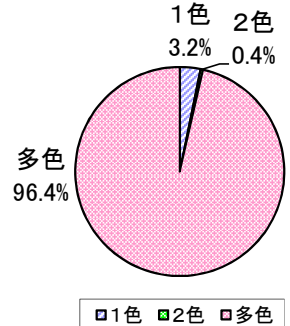
## サイズ構成比

| サイズ | 構成比   |
|-----|-------|
| B1  | 1.4%  |
| B2  | 1.4%  |
| B3  | 40.1% |
| B4  | 54.5% |
| B5  | 2.5%  |



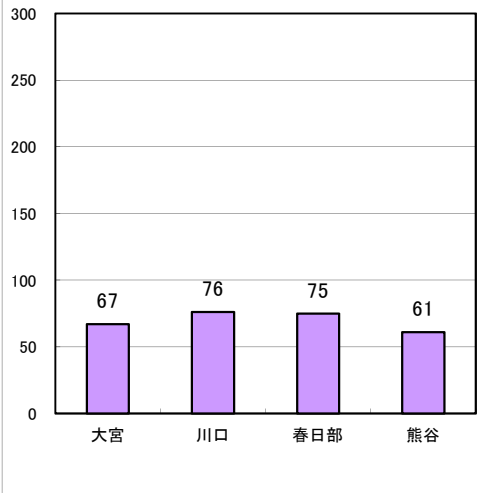
## 色数構成比

| 色数 | 構成比   |
|----|-------|
| 1色 | 3.2%  |
| 2色 | 0.4%  |
| 多色 | 96.4% |



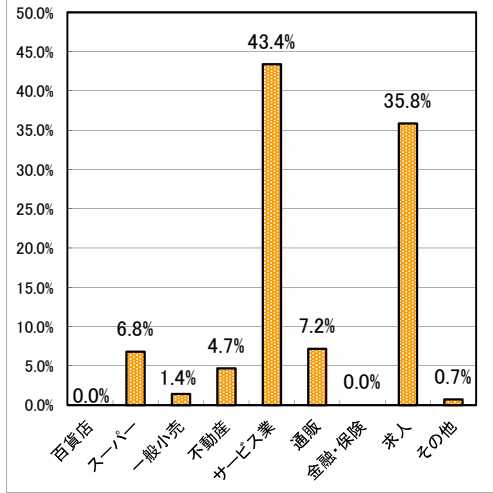
## 地区別統計

| 地区  | 実数 |
|-----|----|
| 大宮  | 67 |
| 川口  | 76 |
| 春日部 | 75 |
| 熊谷  | 61 |



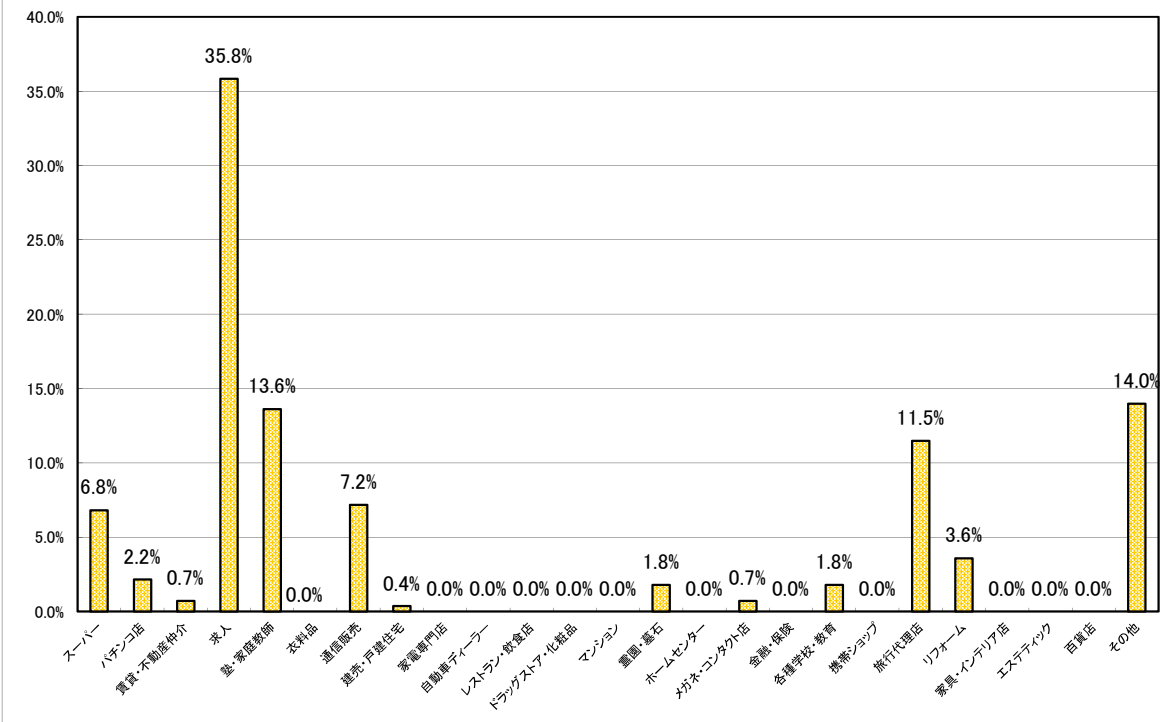
## 業種別構成比(大分類)

| 業種    | 構成比   |
|-------|-------|
| 百貨店   | 0.0%  |
| スーパー  | 6.8%  |
| 一般小売  | 1.4%  |
| 不動産   | 4.7%  |
| サービス業 | 43.4% |
| 通販    | 7.2%  |
| 金融・保険 | 0.0%  |
| 求人    | 35.8% |
| その他   | 0.7%  |



## 業種別構成比(小分類)

| 小分類         | 構成比   |
|-------------|-------|
| スーパー        | 6.8%  |
| パチンコ店       | 2.2%  |
| 賃貸・不動産仲介    | 0.7%  |
| 求人          | 35.8% |
| 塾・家庭教師      | 13.6% |
| 衣料品         | 0.0%  |
| 通信販売        | 7.2%  |
| 建売・戸建住宅     | 0.4%  |
| 家電専門店       | 0.0%  |
| 自動車ディーラー    | 0.0%  |
| レストラン・飲食店   | 0.0%  |
| ドラッグストア・化粧品 | 0.0%  |
| マンション       | 0.0%  |
| 霊園・墓石       | 1.8%  |
| ホームセンター     | 0.0%  |
| メガネ・コンタクト店  | 0.7%  |
| 金融・保険       | 0.0%  |
| 各種学校・教育     | 1.8%  |
| 携帯ショップ      | 0.0%  |
| 旅行代理店       | 11.5% |
| リフォーム       | 3.6%  |
| 家具・インテリア店   | 0.0%  |
| エステティック     | 0.0%  |
| 百貨店         | 0.0%  |
| その他         | 14.0% |



※その他=主に1%以下の合計